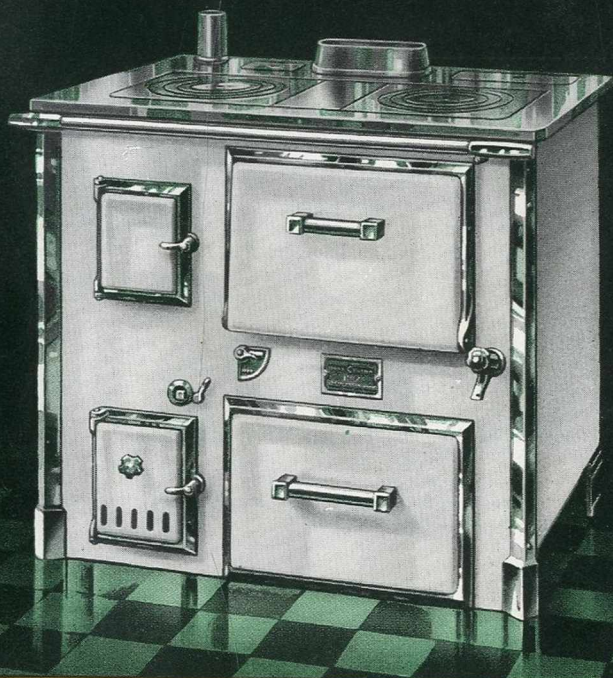


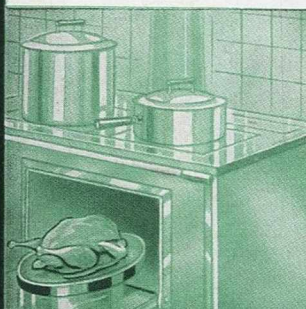
# LE FOURNEAU "IDEAL CULINA"



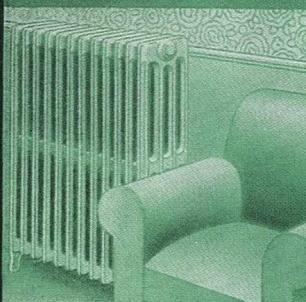
PRÉSENTATION SANS ÉGALE  
CONSTRUCTION TRÈS ROBUSTE  
FONCTIONNEMENT PARFAIT  
PRIX TRÈS AVANTAGEUX



## 3 USAGES



cuisine



chauffage



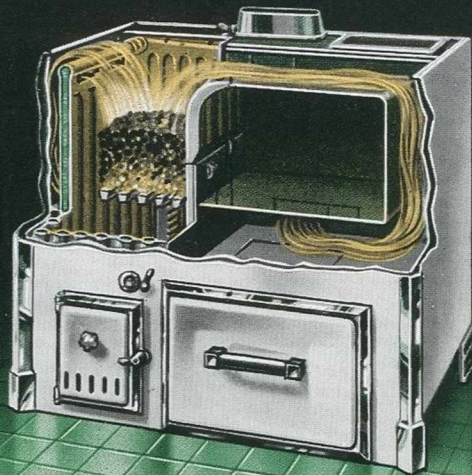
eau chaude



## IDEAL - Standard

149, BOULEVARD HAUSSMANN PARIS (VIII<sup>e</sup>)





“IDEAL CULINA” N° 6 ÉMAILLÉ BLANC  
(Vue en coupe)

## FOURNEAUX “ IDEAL CULINA ”

pour

### CUISINE - CHAUFFAGE CENTRAL - EAU CHAUDE

Les Fourneaux « IDEAL CULINA » associent les avantages d'une chaudière de chauffage central à ceux d'une véritable cuisinière.

Leur foyer, constitué par une authentique Chaudière « IDEAL CLASSIC », comporte un système de grille à crémaillère qui permet de passer instantanément du régime « Chauffage » au régime « Cuisine » et vice versa.

La partie cuisinière, réalisée en fortes tôles d'acier soudées électriquement, forme un ensemble monobloc extrêmement robuste.

Le vaste four est, comme dans les meilleures cuisinières, chauffé par le rayonnement des paraboles et par le circuit des gaz chauds.

En outre, ce sont les seuls appareils du genre qui comportent une **double enveloppe** interposée entre l'enveloppe émaillée et les parties chauffantes. Cette disposition assure une protection très efficace de l'émail contre le rayonnement du foyer et le met à l'abri des craquelures ou de l'altération de la couleur.

#### PRÉSENTATION

Les Fourneaux « IDEAL CULINA » sont normalement livrés suivant les présentations ci-dessous :

- Façade et côtés émaillés blanc, garnitures chromées;
- Façade et côtés émaillés blanc, garnitures émaillées granité;
- Façade et côtés émaillés granité, garnitures chromées.

Le four et la contre-plaque de la porte de four sont émaillés granité.



# CUISINIÈRES "IDEAL" A BOUILLEUR

pour  
CUISINE et PRODUCTION D'EAU CHAUDE

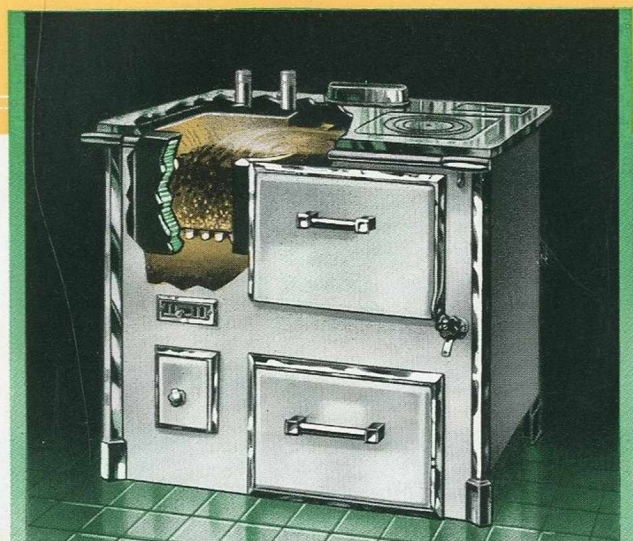
De même présentation et de même construction que les Fourneaux « IDEAL CULINA », ces Cuisinières se font en 0 m. 85 de longueur, avec ou sans bain-marie.

Leur vaste four est également à porte équilibrée et leur charbonnier, de grande capacité, est monté sur galets.

Le fonctionnement de ces Cuisinières est supérieur à celui des meilleurs appareils connus sur le marché.

La production d'eau chaude est obtenue par un bouilleur en tôle d'acier, éprouvé à la pression de 4 kg. et dont la puissance calorifique est d'environ 3.500 calories.

Ce bouilleur permet de chauffer en deux ou trois heures, l'eau contenue dans un réservoir de 150 à 200 litres.



CUISINIÈRE "IDEAL" A BOUILLEUR N° 26-B  
(Vue en coupe)

## DIMENSIONS ET CARACTÉRISTIQUES

### 1° — FOURNEAUX "IDEAL CULINA"

N°	DESSUS		FOUR			Diamètre Orifices départ et retour	Poids d'expédition en kg. (1)	Puissance en Calories
	Long.	Larg.	Haut.	Larg.	Prof.			
	m/ /m	m/ /m	m/ /m	m/ /m	m/ /m			
<b>5-C</b>	750	515	220	350	335	33/42	187	<b>5.000</b>
<b>6-C</b>	850	575	220	350	390	40/49	248	<b>7.500</b>
<b>7-C</b>	950	595	250	400	405	50/60	270	<b>9.500</b>
<b>8-C</b>	1050	630	250	400	440	50/60	346	<b>12.000</b>

NOTA. — Sur demande, les appareils ci-dessus peuvent être livrés moyennant un supplément de prix et sous les repères 5 CB, 6 CB, 7 CB, 8 CB, avec bain-marie affleurant et robinet de bain-marie de type moderne, à clapet élastique, absolument étanche.

(1) Y compris les accessoires normalement livrés avec chaque fourneau.

### 2° — CUISINIÈRES "IDEAL" A BOUILLEUR

N°	DESSUS		FOUR			Diamètre Orifices départ et retour	Poids d'expédition en kg. (1)	Puissance en Calories
	Long.	Larg.	Haut.	Larg.	Prof.			
	m/ /m	m/ /m	m/ /m	m/ /m	m/ /m			
<b>26</b>	848	572	220	350	400	33/42	158	<b>3.000 à 3.500</b>

NOTA. — Un Bout à clé et un Tisonnier sont toujours livrés gratuitement. Sur demande, cette cuisinière peut être livrée, moyennant un supplément de prix et sous le repère 26 B, avec bain-marie affleurant et robinet de bain-marie de type moderne, à clapet élastique, absolument étanche.

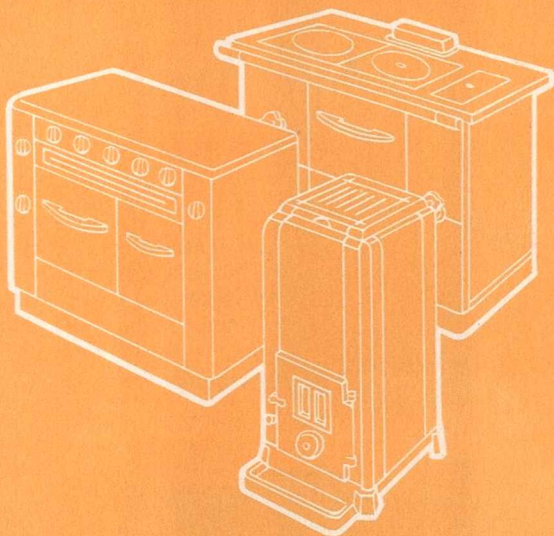
(1) Y compris les accessoires normalement livrés avec chaque cuisinière



APPAREILS DE CHAUFFAGE DOMESTIQUE



# "IDEAL" et "IDEAL GAZINA"



## IDEAL - Standard

149, BOULEVARD HAUSSMANN - PARIS (VIII<sup>e</sup>)



## 2 CUISINIÈRES IDEAL GAZINA



**N° 5415**

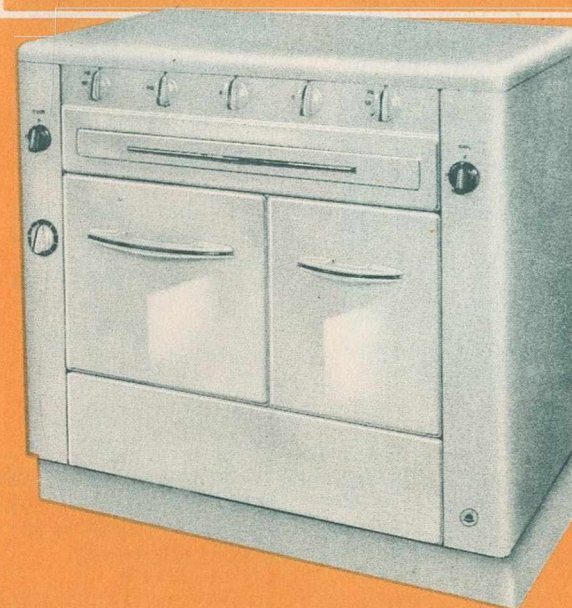
Cuisinière en forte tôle d'acier, émaillée blanc, estampillée NF-ATG. - Dessus de 570×550 mm. à 4 brûleurs. - Four de 350×440×280 mm., calorifugé, à triples parois, avec thermostat et brûleur en lyre. - Grilloir à plafond rayonnant. Coffre à casseroles. - Dosseret enveloppant émaillé blanc. - Se fait pour Gaz Butane (sans thermostat), sous le n° 5415 B.

Prix : Gaz de ville : 55.750 fr. Butane : 56.210 fr.

**N° 526**

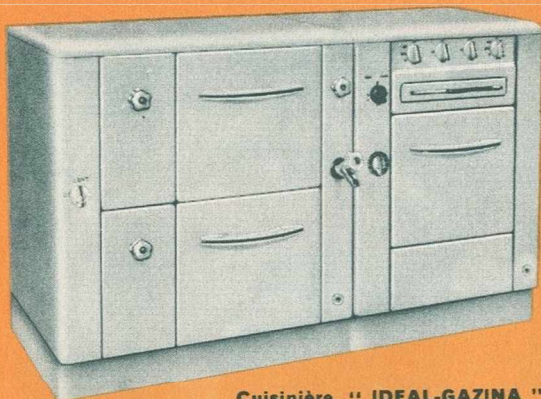
Cuisinière au gaz de ville, en forte tôle d'acier émaillée blanc, estampillée NF-ATG. - Dessus de 850×550 mm. à 5 brûleurs dont un brûleur poissonnière à double allumage. - Four de 350×440×295 mm., calorifugé, à triples parois, avec thermostat et brûleur en lyre. - Grilloir indépendant à plafond rayonnant de 240×440×290 mm. - Coffre à casseroles. - Dosseret enveloppant émaillé blanc.

Prix : 88.250 fr.

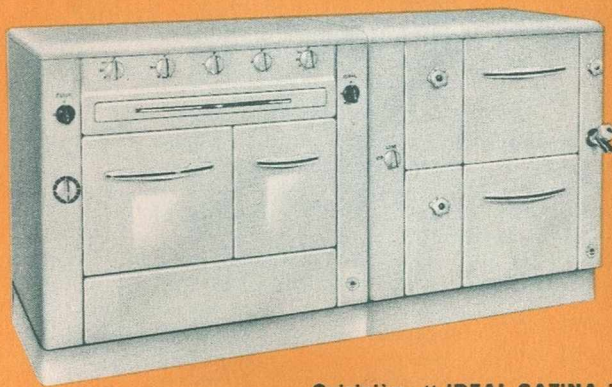




# ENSEMBLES GAZ ET CHARBON



Cuisinière " IDEAL-GAZINA " N° 5415 avec  
Cuisinière à feu continu " IDEAL " N° 49



Cuisinière " IDEAL-GAZINA " N° 526 avec  
Cuisinière à feu continu " IDEAL " N° 49

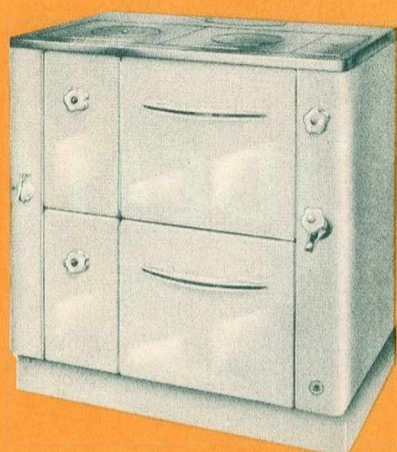
## IDEAL - Standard

149, BOULEVARD HAUSSMANN - PARIS (VIII<sup>e</sup>)



# CUISINIÈRES "IDEAL" ET POÊLES

AU CHARBON et AU BOIS



### N° 49

Cuisinière à feu continu, en forte tôle d'acier émaillée blanc. Plaque chauffante à accumulation de chaleur et cuisson rapide - Dessus de 750×550 mm. - Four de 315×455×265 mm.  
Prix : 47.800 fr.

Supplément pour couvercle enveloppant blanc : 4.750 fr.



### N° 105 - N° 106

Cuisinières à feu continu, en fonte, émaillées blanc (sur socle et sur pieds). Plaque chauffante à accumulation de chaleur et cuisson rapide. Barre devant et garnitures chromées. Se font en chamois ou gris-bleu (sur pieds seulement).

105, Dessus 750×515 - Four 320×380×240 mm.  
106, Dessus 850×530 - Four 350×400×240 mm.

105, sur pieds - Prix	} blanc .. 36.970 fr. couleur .. 35.550 fr.
105, sur socle - Prix	
106, sur pieds - Prix	} blanc .. 41.080 fr. couleur .. 39.500 fr.
106, sur socle - Prix	

Supplément barre contournante chromée : 1.810 fr.



### N° 105 à Bouilleur

Puissance : 2.800 à 3.500 calories

Cuisinière à feu continu, en fonte, émaillée blanc (sur socle et sur pieds). Elle est équipée d'un bouilleur permettant le chauffage d'un réservoir de distribution d'eau chaude (100, 150 ou 200 litres). Plaque chauffante à accumulation de chaleur et cuisson rapide. Barre devant et garnitures chromées.

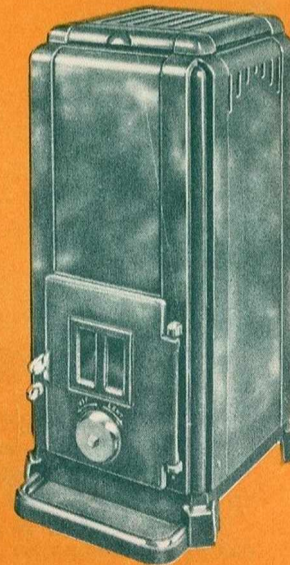
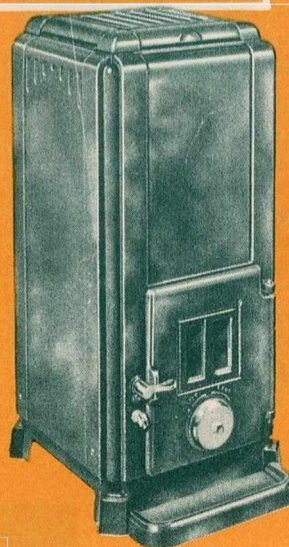
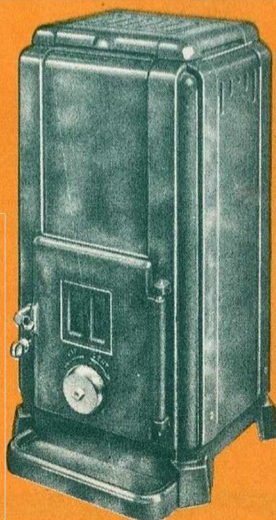
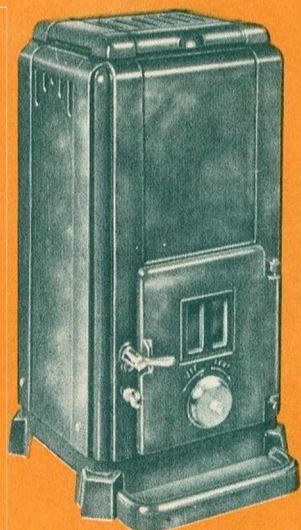
Dessus de 750 × 515 mm.  
Four de 320 × 380 × 240 mm.

N° 105 à bouilleur sur pieds - Prix 46.310 fr.  
N° 105 à bouilleur sur socle - Prix 48.000 fr.  
Supplément barre contournante chromée : 1.810 fr.

### Série 350 - Série 360

Cheminées et calorifères, à feu continu, émaillés brun ou chamois, estampillés NF-UFACD.

	350	351	360	361
Hauteur (mm.)	620	680	730	815
Largeur totale (socle compris) (mm.)	338	368	348	382
Profondeur totale (bavette ramasse-cendres comprise) (mm.)	335	349	414	451
Puissance de chauffe (m <sup>3</sup> )	80	100	120	160
Prix	14.990	16.880	18.750	22.240



SOIGNÉES COMME UN BEAU MEUBLE





**N'attendez pas les premiers froids  
pour effectuer votre approvisionnement en  
CHEMINÉES ET CALORIFÈRES  
IDEAL**

si vous voulez être en mesure d'en assurer la  
vente dès le début de la saison.

Nous vous rappelons, au verso de ce feuillet, la  
gamme de nos appareils.

Dans votre intérêt, adressez nous votre commande  
d'urgence.



**IDEAL-Standard**



# CALORIFÈRES "IDEAL"

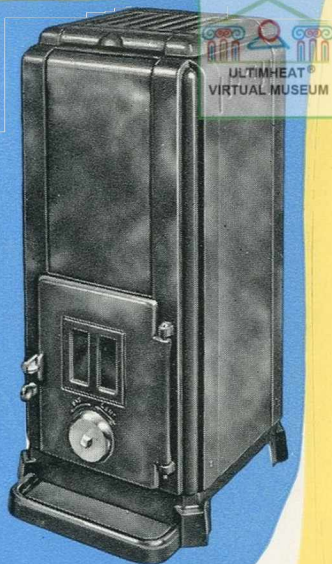
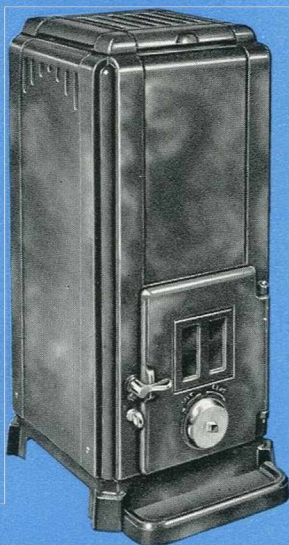
## SÉRIE 360

Calorifères à charbon, à feu continu, d'un rendement inégalé et d'un fonctionnement très économique. Se font émaillés brun ou chamois.

N° 360 - Puissance de chauffe 120 m<sup>3</sup>.

N° 361 - Puissance de chauffe .. 160 m<sup>3</sup>.

Estampillés  
NF-UFACD.



# CHEMINÉES "IDEAL"

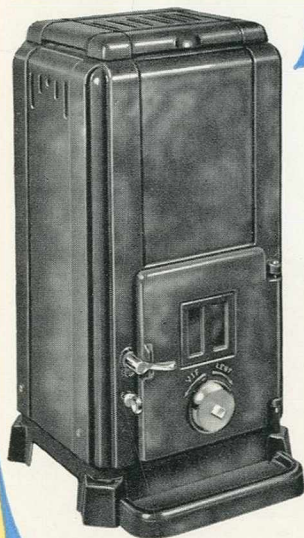
## SÉRIE 350

Ces cheminées à charbon, à feu continu, comportent les mêmes qualités techniques et d'économie qui caractérisent les calorifères "IDEAL". Émaillées brun ou chamois elles se font en deux tailles.

N° 350 - Puissance de chauffe 80 m<sup>3</sup>.

N° 351 - Puissance de chauffe 100 m<sup>3</sup>.

Estampillées  
NF-UFACD.



# IDEAL-Standard





# CUISINIÈRES "IDEAL" A BOUILLEUR

N° 105 et N° 106

*tout fonte, à feu continu*

DE 2.800 A 4.000 CALORIES

Les Cuisinières "IDEAL" n°s 105 et 106, feu continu, à bouilleur, peuvent chauffer des réservoirs pour production d'eau chaude, de 100-150-200 litres, permettant d'obtenir, par fonctionnement normal, une eau à la température de 70°, en 2, 3 ou 4 heures environ, suivant la capacité du réservoir.

Mais le chauffage de ces cuisinières étant continu, on peut dire que, pratiquement, on a **toujours de l'eau chaude à sa disposition.**

Les Cuisinières "IDEAL" n°s 105 et 106 à bouilleur fonctionnent économiquement, aussi bien avec du charbon flambant de cuisine, qu'avec des charbons anthraciteux, grâce à l'étanchéité absolue du circuit des gaz de combustion ainsi qu'au réglage précis de l'admission d'air



Modèle sur pieds



Modèle sur socle

Elles se font émaillées blanc sur pieds ou sur socle, avec barre droite ovale et garnitures chromées. Sur demande, elles peuvent être fournies avec barre contournante ronde chromée.

N° 105 : 2.800 à 3.500 Cal. - N° 106 : 3.500 à 4.000 Cal.

## DIMENSIONS

N°s des Cuisinières	Haut.	DESSUS		FOUR			Buse ovale
		Larg.	Prof.	Larg.	Prof.	Haut.	
	mm	mm	mm	mm	mm	mm	mm
105	800	750	515	320	380	240	139
106	800	850	530	350	400	240	139

# IDEAL - Standard

149 BOULEVARD HAUSSMANN - PARIS (VIII<sup>e</sup>)





# RÉSERVOIRS POUR DISTRIBUTION D'EAU CHAUDE



Départ de la distribution  
d'eau chaude



Arrivée d'eau  
chaude du  
bouilleur

Arrivée d'eau  
froide de la  
distribution

Retour de la  
distribution  
d'eau chaude

Retour  
au  
bouilleur

Vidange

en tôle d'acier, avec réchauffeur, entièrement galvanisés ou  
cimentés intérieurement, pouvant être placés **verticalement**  
ou **horizontalement**.

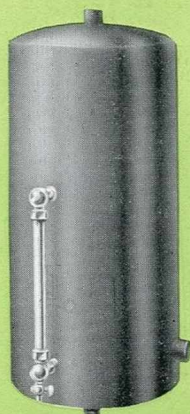
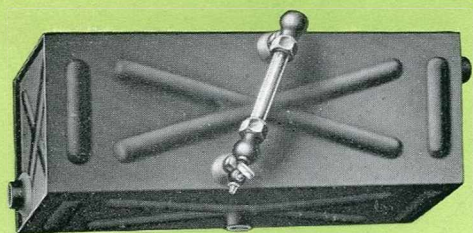
Modèles de 100 à 300 litres avec Réchauffeur.

Contenance totale en lit.	Long. en mètres	Diam. en mm	Surface de chauffe en m <sup>2</sup>	ORIFICES		
				Arrivée d'eau froide	Départ et retour d'eau chaude	Réchauffeur
<b>Réservoirs avec Réchauffeur pour eau chaude</b>						
Réchauffeur à surface normale						
100	0,81	400	0,40	1 de 33/42	2 de 20/27	2 de 33/42
150	0,97	450	0,60	1 de 40/49	2 de 20/27	2 de 33/42
200	1,07	500	0,80	1 de 40/49	2 de 20/27	2 de 33/42
300	1,32	550	1,20	1 de 50/60	2 de 26/34	2 de 33/42
<b>Réservoirs avec Réchauffeur pour eau chaude</b>						
Réchauffeur à grande surface de chauffe						
100	0,81	400	0,60	1 de 33/42	2 de 20/27	2 de 33/42
150	0,97	450	0,90	1 de 40/49	2 de 20/27	2 de 33/42
200	1,07	500	1,20	1 de 40/49	2 de 20/27	2 de 33/42
300	1,32	550	1,80	1 de 50/60	2 de 26/34	2 de 33/42

RÉSERVOIR PLACÉ VERTICALEMENT

## VASES D'EXPANSION

en tôle d'acier, galvanisés ou en tôle d'acier  
noire, peints extérieurement, pour le chauff-  
age par eau chaude.



N <sup>o</sup>	Long. mm	Larg. mm	Haut. mm	Conte- nance en lit.	Orifices	
					de commu- nication	du niveau d'eau
1-R	500	270	150	20	3 en 15/21	2 en 12/17
3-R	500	310	190	30	3 en 20/27	2 en 12/17
5-R	590	400	200	50	3 en 20/27	2 en 12/17

Longueur du tube de verre : 105 mm

N <sup>o</sup>	Haut. mm	Diam. mm	Conte- nance en lit.	Orifices	
				de commu- nication	du niveau d'eau
10	435	250	20	3 en 15/21	2 en 12/17
12	550	320	40	3 en 20/27	2 en 12/17
14	770	320	60	3 en 20/27	2 en 12/17
16	850	400	100	3 en 20/27	2 en 12/17
18	935	450	150	3 en 26/34	2 en 12/17

Longueur du tube de verre : 280 mm

# IDEAL - Standard





# CUISINIÈRES "IDEAL"



N° 105

TOUT FONTE

*feu continu*

## A BOUILLEUR

PUISSANCE : de 2.800 à 3.500 CALORIES

Les Cuisinières "IDEAL" n° 105, feu continu, à bouilleur, peuvent chauffer des réservoirs pour production d'eau chaude, de 100-150-200 litres, permettant d'obtenir, par fonctionnement normal, une eau à la température de 70°, en 2, 3 ou 4 heures environ suivant la capacité du réservoir

Mais le chauffage de ces cuisinières étant continu, on peut dire que, pratiquement, on a **toujours de l'eau chaude à sa disposition.**

Les Cuisinières "IDEAL" n° 105 à bouilleur fonctionnent économiquement, aussi bien avec du charbon flambant de cuisine, qu'avec des charbons anthraciteux, grâce à l'étanchéité absolue du circuit des gaz de combustion ainsi qu'au réglage précis de l'admission d'air

Elles se font émaillées blanc sur pieds ou sur socle, avec barre droite ovale et garnitures chromées. Sur demande, elles peuvent être fournies avec barre contournante ronde chromée.

### DIMENSIONS

HAUTEUR	DESSUS		FOUR			BUSE OVALE
	LARG.	PROF.	LARG.	PROF.	HAUT.	
mm 800	mm 750	mm 515	mm 320	mm 380	mm 240	mm 139



Modèle sur socle



Modèle sur pieds

# IDEAL - Standard

149 BOULEVARD HAUSSMANN - PARIS (VIII<sup>e</sup>)



# RÉSERVOIRS

POUR DISTRIBUTION D'EAU CHAUDE

en tôle d'acier, avec réchauffeur, entièrement galvanisés ou cimentés intérieurement, pouvant être placés verticalement ou horizontalement.



Modèles de 100 à 300 litres avec Réchauffeur

Départ d'eau chaude

Départ d'eau chaude

Arrivée d'eau chaude du bouilleur

Retour de la distribution

Arrivée d'eau chaude du bouilleur

Arrivée d'eau froide et vidange

Retour au bouilleur

RÉSERVOIR PLACÉ HORIZONTALEMENT

Retour de la distribution

Arrivée d'eau froide

Vidange

Retour au bouilleur

RÉSERVOIR PLACÉ VERTICALEMENT

Contenance totale en litr.	Long. en m.	Dia-mètre en mm.	Sur-face de chauf. en m <sup>2</sup>	Orifices		
				d'arrivée d'eau froide	de départ et retour d'eau chaude	du réchauf-feur
100	0,81	400	0,40	1 de 33 42	2 de 20 27	2 de 33 42
150	0,97	450	0,60	1 de 40 49	2 de 20 27	2 de 33 42
200	1,07	500	0,80	1 de 40 49	2 de 20 27	2 de 33 42
300	1,32	550	1,20	1 de 50 60	2 de 26 34	2 de 33 42

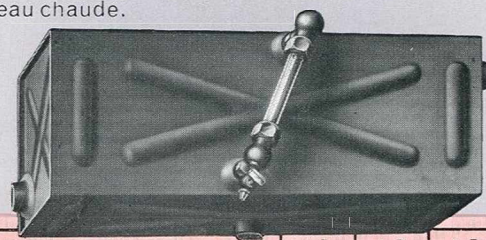
## VASES D'EXPANSION

en tôle d'acier, galvanisés ou en tôle d'acier noire, peints extérieurement, pour le chauffage par eau chaude.



Nos	Haut. mm.	Diam. mm.	Conte-nance en litres	orifices	
				de commu-nication	du niveau d'eau
10	435	250	20	3 en 15 21	2 en 12 17
12	550	320	40	3 en 20 27	2 en 12 17
14	770	320	60	3 en 20 27	2 en 12 17
16	850	400	100	3 en 20 27	2 en 12 17
18	935	450	150	3 en 26 34	2 en 12 17

Longueur du tube de verre : 280 mm.



	1-R	3-R	5-R
Longueur en mm.	500	500	590
Largeur	270	310	400
Hauteur	150	190	200
Contenance en litres	20	30	50
3 orifices en	15 21	20 27	20 27

Orifices du niveau d'eau en 12 17 mm.  
Longueur du tube de verre : 105 mm.

# IDEAL - Standard



**APPAREILS**  
**" IDEAL "**  
**POUR SERVICE D'EAU CHAUDE**  
**TARIF JUIN 1955**

**CUISINIÈRES " IDEAL " A BOUILLEUR**  
**N° 105**  
**à feu continu**

Tout fonte, émaillée blanc, sur socle ..	Prix de base fr. : 48.000
— — — sur pieds.	— 46.310
Supplément pour barre contournante ronde chromée	— 1.810

**RÉSERVOIRS " IDEAL " EN TOLE D'ACIER**  
**pour dist. ibution d'eau chaude**

Contenance totale	Surface de chauffe	PRIX de BASE			
		CIMENTÉS		GALVANISÉS	
		Epr. 10 kgs	Epr. 15 kgs	Epr. 10 kgs	Epr. 15 kgs
litres	m <sup>2</sup>	fr.	fr.	fr.	fr.
Réservoirs avec réchauffeur normal					
100	0,40	6.965	8.460	10.370	12.590
150	0,60	9.435	10.635	14.050	15.830
200	0,80	11.155	12.875	16.610	19.160
300	1,20	15.945	18.265	23.735	27.185
Réservoirs avec réchauffeur à grande surface de chauffe					
100	0,60	8.540	10.395	12.710	15.475
150	0,90	10.690	13.470	15.925	20.060
200	1,20	13.470	17.220	20.060	25.635
300	1,80	20.355	25.900	30.295	38.550

**IDEAL - Standard**

149. BOULEVARD HAUSSMANN PARIS (VIII<sup>e</sup>)



# APPAREILS "IDEAL" POUR SERVICE D'EAU CHAUDE

## VASES D'EXPANSION EN TOLE D'ACIER

DÉSIGNATION	Contenance en Litres	PRIX de BASE	
		Tôle peinte	Tôle galvanisée
		fr.	fr.
Vases cylindriques verticaux N° 10	20	1.295	2.065
— — — N° 12	40	1.985	3.125
— rectangulaires horiz. N° 1-R	20	1.410	2.230
— — — N° 3-R	30	1.765	2.780
Supp. p <sup>r</sup> garniture de niveau d'eau		1.040	1.040

## SUPLÉMENTS

Jaquette calorifugée				PRIX NETS
pour réservoir	100 litres	position	verticale	2.500 fr.
—	150 —	—	—	3.055 fr.
—	200 —	—	—	3.555 fr.
—	300 —	—	—	4.480 fr.
—	100 —	—	horizontale	2.775 fr.
—	150 —	—	—	3.325 fr.
—	200 —	—	—	3.865 fr.
—	300 —	—	—	4.885 fr.
Consoles à scellement				
pour réserv.	100—150 litres	position	verticale	la pièce 875 fr.
—	200 —	—	—	— 905 fr.
—	300 —	—	—	— 1.990 fr.
—	100 à 200	—	horizontale	la paire 795 fr.
—	300 —	—	—	— 1.025 fr.
Consoles p <sup>r</sup> vases d'expansion cylindr.	N° 10			la pièce 227 fr.
— — — —	N° 12			— 286 fr.
— — — —	rectang. 1-R et 3-R			la paire 286 fr.
Soupapes de sûreté en 15 × 21		..		630 fr.







# IDEAL-Standard

ANCIENNEMENT COMPAGNIE NATIONALE DES RADIATEURS  
SOCIÉTÉ ANONYME AU CAPITAL DE 2.942.085.000 FRANCS

Siège Social : 149, BOULEVARD HAUSSMANN - PARIS

USINES

DOLE (JURA)  
AULNAY-<sup>2</sup>/BOIS (S.&O.)  
DAMMARIÉ-LES-LYS (S.&M.)  
BLANC-MESNIL (S.&O.)  
ARGENTEUIL (S.&O.)  
CLICHY (SEINE)

RADIATEURS · CHAUDIÈRES  
RÉSERVOIRS  
**IDEAL**

APPAREILS SANITAIRES  
ROBINETTERIE  
**Standard**

CUISINIÈRES ET POÊLES  
APPAREILS GAZ  
**IDEAL**

Adr. Telegr.  
IDEALSTAN-PARIS

Téléphone BALZAC 11-50  
(10 Lignes groupées)

R. C. Seine 54 B 2006

Compte Chèques Postaux  
PARIS 1304-85

PARIS, le **JUIN 1955**

## CUISINIÈRES A BOUILLEUR N° 105

### A FEU CONTINU

Monsieur,

A la demande de nombreux Clients qui ont pu apprécier la qualité, le fonctionnement, et la présentation de nos Cuisinières tout fonte à feu continu Série 100, nous avons décidé de créer une

CUISINIÈRE N° 105 à BOUILLEUR pour SERVICE D'EAU CHAUDE que nous pouvons livrer dès à présent.

Nous vous remettons, ci-joint, un feuillet représentant ce nouvel appareil.

Cette cuisinière, comme celle du type courant sans bouilleur est conçue pour fonctionner en marche continue au charbon; elle peut également fonctionner au bois, la forme du bouilleur permettant d'introduire ce combustible par la porte de foyer en façade.

La puissance du bouilleur - 2.800 à 3.500 calories suivant l'allure du feu et le combustible utilisé - permet d'obtenir une eau à la température de 70°, en 2, 3 ou 4 heures environ suivant la capacité du réservoir - 100, 150 ou 200 litres.

Grâce à cette nouvelle cuisinière à bouilleur, à feu continu, l'utilisateur a toujours à sa disposition une réserve d'eau chaude.

.../...



Nous tenons à rappeler que les cuisinières à bouilleur doivent toujours être installées avec un réservoir de distribution d'eau chaude et un vase d'expansion.

Nous vous indiquons sur le tarif ci-joint les prix de la cuisinière à bouilleur N° 105 dans ses différentes présentations ainsi qu'un extrait de notre tarif "Chaudronnerie".

Sur les prix de ce tarif s'appliquent les remises suivantes :

- Cuisinières à bouilleur : 24 %
- Chaudronnerie : 19 %

Pour fourniture par quantités supérieures à 6 appareils, prière de nous consulter.

Ces prix ne comprennent pas :

- l'incidence de la T.V.A..... 0,49 %
- la majoration autorisée par arrêté 22.673 -  
(sur les cuisinières seulement)..... 0,61 par kg

Les frais de transport sont facturés pour toute commande à destination d'une même gare, sur grand réseau, et dont le poids brut n'atteint pas 330 kgs.

Espérant être favorisés de vos ordres que nous pouvons exécuter très rapidement, nous vous prions d'agréer, Monsieur, nos salutations distinguées.

IDEAL - STANDARD

P.S. - Nous vous rappelons sur le dépliant ci-joint, les différents appareils de cuisine et de chauffage domestique de notre gamme actuelle.





# IDEAL-Standard

ANCIENNEMENT COMPAGNIE NATIONALE DES RADIATEURS  
SOCIÉTÉ ANONYME AU CAPITAL DE 2.942.085.000 FRANCS

Siège Social : 149, BOULEVARD HAUSSMANN - PARIS

USINES

DOLE (JURA)

AULNAY-<sup>Y</sup>/BOIS (S.&O.)

DAMMARIÉ-LES-LYS (S.&M.)

BLANC-MESNIL (S.&O.)

ARGENTEUIL (S.&O.)

CLICHY (SEINE)

RADIATEURS - CHAUDIÈRES  
RÉSERVOIRS

IDEAL

APPAREILS SANITAIRES  
ROBINETTERIE

Standard

CUISINIÈRES ET POELES  
APPAREILS GAZ

IDEAL

Adr. Télégr.

IDEALSTAN-PARIS

Téléphone BALZAC 11-50  
(10 Lignes groupées)

R.C. Seine 54 B 2006

Compte Chèques Postaux  
PARIS 1304-85

PARIS, le **Septembre 1955**

## CUISINIÈRES A BOUILLEUR N° 105 et 106 A FEU CONTINU

Monsieur,

Devant l'excellent accueil qui a été réservé à notre cuisinière à bouilleur N° 105 et pour répondre à la demande de nombreux clients désirant une cuisinière de plus grande dimension, nous avons décidé de créer, pour le service d'eau chaude, la

### CUISINIÈRE A BOUILLEUR N° 106, de 0m.85 de LARGEUR

Nous vous remettons ci-joint un feuillet vous donnant les principales caractéristiques de cette nouvelle cuisinière N° 106 à bouilleur, ainsi que celles de la cuisinière N° 105 à bouilleur, que vous connaissez déjà.

Ces cuisinières, comme celles du type courant sans bouilleur de notre Série 100, fonctionnent en marche continue au charbon. Elles peuvent également fonctionner au bois, la forme du foyer permettant d'introduire ce combustible par la porte de foyer en façade.

Veillez trouver ci-dessous les dimensions principales de ces 2 cuisinières, ainsi que les puissances calorifiques des bouilleurs :

N°	Dimensions			Puissance du bouilleur calories
	Largeur	Profondeur	Hauteur	
	m/m	m/m	m/m	
105	750	515	800	2.800 à 3.500
106	850	530	800	3.500 à 4.000

.../...



.. / ...



P R I X -

Nous vous indiquons sur le tarif ci-joint nos prix et conditions de vente pour ces appareils dans leurs différentes présentations, ainsi qu'un extrait de notre tarif "Chaudronnerie".

Sur les prix de ce tarif, s'appliquent les remises suivantes :

- Cuisinières .. ..... 24 %
- Chaudronnerie ..... 19 %

Pour fourniture par quantités supérieures à 6 appareils, prière de nous consulter.

Ces prix ne comprennent pas :

- l'incidence de la T.V.A. : 1,29 %
- la majoration autorisée par Arrêté 22673 :
  - pour les cuisinières : 0 Fr.61 net par Kg.
  - pour la chaudronnerie : 1 Fr.97 net par Kg.

FRANCO -

Toute commande à destination d'une même gare, sur grand réseau, dont le poids brut sera égal ou supérieur à 330 Kgs, bénéficiera du franco et l'expédition sera faite en Port Payé. Celles inférieures à ce poids seront expédiées en Port Dû.

Espérant être prochainement favorisés de vos ordres, nous vous prions d'agréer, Monsieur, nos sincères salutations.

IDEAL - STANDARD

Puissance du four	Dimensions			N°
	Hauteur	Profondeur	Largeur	
2.800 à 3.500 calories	800 mm	575 mm	750 mm	105
3.500 à 4.000 calories	800 mm	530 mm	850 mm	106





# IDEAL - Standard

ANCIENNEMENT COMPAGNIE NATIONALE DES RADIATEURS  
SOCIÉTÉ ANONYME AU CAPITAL DE 2.942.085.000 FRANCS

Siège Social : 149, BOULEVARD HAUSSMANN - PARIS

USINES

DOLE (JURA)  
AULNAY-LE-BOIS (S. & O.)  
DAMMARIÉ-LES-LYS (S. & M.)  
BLANC-MESNIL (S. & O.)  
ARGENTEUIL (S. & O.)  
CLICHY (SEINE)

RADIATEURS - CHAUDIÈRES  
RÉSERVOIRS  
**IDEAL**

APPAREILS SANITAIRES  
ROBINETTERIE  
**Standard**

CUISINIÈRES ET POELES  
APPAREILS GAZ  
**IDEAL**

Adr. Electr.  
IDEALSTAN - PARIS

Telephone BALZAC 11-50  
(10 Lignes groupées)

R. C. Seine 54 B 2006

Compte Chèques Postaux  
PARIS 1304-85

PARIS, le 22 Septembre 1955

Monsieur HUREAU  
Quincaillerie  
CHATENOIS (Vosges)

Monsieur,

Faisant suite à votre lettre du 16 Septembre, nous avons l'avantage de vous remettre, ci-joint, documentation et tarif concernant nos Cuisinières à Bouilleur pour production d'eau chaude.

Aux prix indiqués s'appliquent :

- Votre remise : 24 % sur les Cuisinières  
19 % sur la chaudronnerie  
(sauf en ce qui concerne les articles facturés à prix net)
- Une majoration nette au kilo de OFr,61 sur les Cuisinières  
- " " " " IFr,97 sur la chaudronnerie
- L'incidence de la T.V.A., soit 1,29 %

Le franco de port est accordé pour toute commande d'un tonnage minimum de 330 Kgs.

Espérant que ces conditions seront à votre convenance, nous vous prions d'agréer, Monsieur, nos salutations distinguées.

**IDEAL - Standard**

*Werta*  
Sous-Chef du Service  
Chauffage Domestique

JO/MP.-