

P.V. 3022
CUISINIÈRE ÉLECTRIQUE
 Modèle " T 113 I/E "
 Procédés SAUTER
 25, avenue de la Grande-Armée
 Paris (16^e)

Bâti en tôle émaillée blanche avec dessus relevable. Comporte 3 foyers de cuisson à connexions fixes. Four calorifugé à la laine de verre et alfol. Porte basculante, équilibrée. Commutateurs permettant d'obtenir les diverses allures de chauffage pour les foyers de cuisson et le four.

Dimensions intérieures utiles du four : H = 250 mm — L = 400 mm — P = 400 mm.

Dimensions extérieures de la cuisinière : H = 800 mm — L = 600 mm — P = 600 mm — Poids : 62 kg — Puissance totale : 6 000 W — Tensions : 127/220 V.



P.V. 3036
MACHINE A LAVER ET A ESSORER
 Modèle " CADETTE " L 3 D
SOCIÉTÉ MODERNE D'APPAREILS MÉNAGERS CONORD
 32-34, rue Olivier-Métra à Paris (20^e)

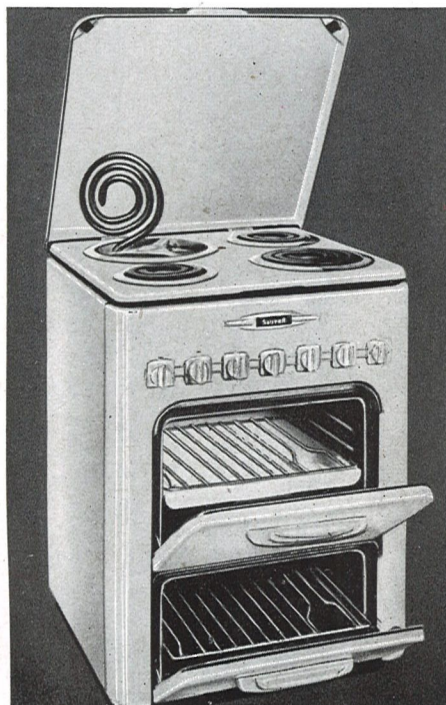
Machine à laver et à essorer, chauffage au gaz. Bloc forme carrée en tôle d'acier recouverte d'une peinture blanche émaillée. Cuve intérieure de lavage ronde, en tôle d'acier émaillée vitrifiée. Dispositif d'essorage par rouleaux. Capacité de lavage : 2,5 kg de linge sec par opération. Appareil muni de roulettes caoutchoutées.

Dimensions extérieures : H = 800 mm — L = 450 mm — P = 450 mm — Poids : 50 kg — Puissance du moteur : 320 W — Tension : 127V

P.V. 3621
CUISINIÈRE ÉLECTRIQUE Modèle " T 114/E "
 Procédés SAUTER 25, av. de la Grande-Armée, Paris (16^e)

Bâti en tôle émaillée blanche, forme monobloc, avec dessus relevable. Comporte 4 foyers de cuisson à serpents type TK à connexions fixes. Four calorifugé à la laine de verre et alfol. Porte basculante équilibrée. A la partie inférieure se trouve placée une étuve. Commutateurs permettant d'obtenir les diverses allures de chauffage pour les foyers de cuisson et le four.

Dimensions intérieures utiles du four : H = 250 mm — L = 400 mm — P = 400 mm — Dimensions extérieures de la cuisinière : H = 800 mm — L = 600 mm — P = 600 mm — Poids : 65 kg — Puissance totale : 10 400 W — Tensions : 127/220 volts.



P.V. 3020
MACHINE A LAVER
 Modèle " ELIDA 312 "
 Procédés SAUTER
 25, avenue de la Grande-Armée
 Paris (16^e)

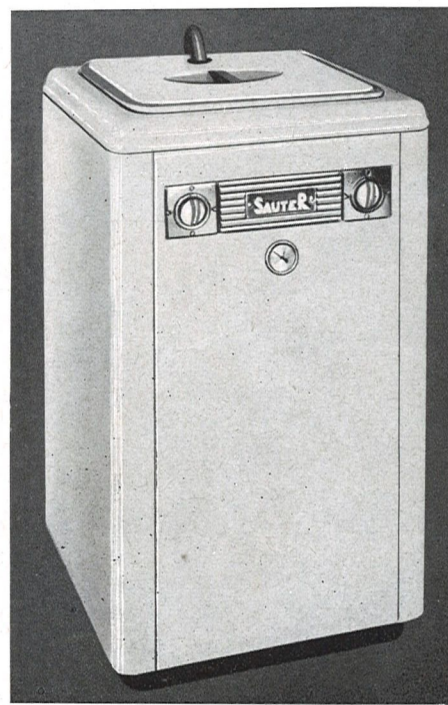
Carcasse constituée par un bloc, en tôle émaillée blanche. Sur la face avant se trouvent placés les organes de commande et de contrôle. Cuve de lavage cylindrique, en tôle émaillée blanche.

La résistance chauffante ceinture extérieurement cette cuve. Au centre de cette dernière est situé le brasseur en alliage léger.

Le bloc mécanique comprend le mécanisme réducteur et inverseur, le moteur et la pompe (ces derniers enfermés dans le même bâti). Moteur asynchrone 1/4 ch avec protection par déclencheur thermique. Commutateur de chauffage à 3 allures.

Appareil muni de roulettes caoutchoutées.

Dimensions extérieures : H = 850 mm — L = 500 mm — P = 500 mm — Poids : 68 kg — Puissance totale : 2 700 W — Tensions : 127/220 V.



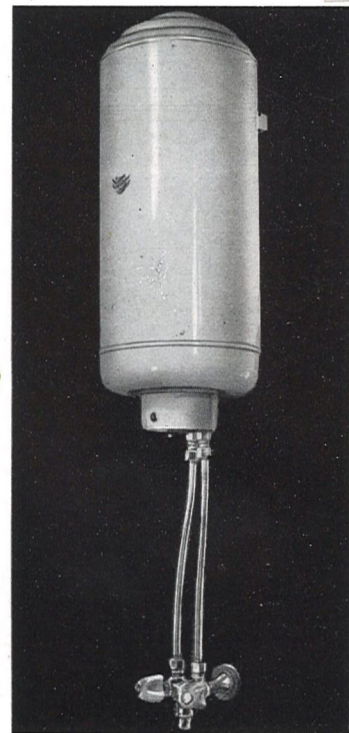


P.V. 3009
CHAUFFE-EAU ÉLECTRIQUE
A ACCUMULATION
Marque "LE TROPICAL" 100 litres
Etablissements LAMBERT et Cie
205, rue Championnet, Paris (18^e)

Chauffe-eau électrique à accumulation, mural, vertical sous pression, d'une contenance de 100 litres. Deux résistances chauffantes de 500 W montées sur barillets en stéatite et l'ensemble dans une gaine axiale. Enveloppe extérieure en tôle laquée blanche. Cuve intérieure en tôle d'acier galvanisée. Calorifuge de liège granulé expansé et laine de verre. Réglage thermostatique.
capacité : 100 litres — Tensions : 127/220 V — Puissance : 1 000 W — H = 1 300 mm — D = 480 mm — Poids : 75 kg

P.V. 3018
CHAUFFE-EAU A CHAUFFAGE ACCÉLÉRÉ
Marque "LE KID 8"
MENAPELEC - SOCARB
154, rue de Charonne, Paris (11^e)

Ce chauffe-eau est à écoulement libre, d'une capacité de 8 litres, à cuve intérieure en tôle d'acier galvanisée. L'enveloppe extérieure, en tôle d'acier, protégée extérieurement par une peinture cuite au four et intérieurement par une peinture anti-rouille. La résistance, montée sur des barillets en stéatite, est logée dans une gaine axiale. Calorifuge constitué par de la laine de verre. Une lampe témoin à basse tension; (grâce à une résistance en série), permet de contrôler le fonctionnement de l'appareil.
Hauteur totale : 640 mm — D = 250 mm — Poids : 15 kg — Puissance : 1 000 W — Tensions : 127/220 V



P.V. 3015
CHAUFFE-EAU ÉLECTRIQUE
à chauffage accéléré
Marque "LE TROPICAL" 15 litres
Etablissements LAMBERT et Cie
205, rue Championnet, Paris (18^e)

Chauffe-eau à chauffage accéléré, mural, d'une contenance de 15 litres. Résistance chauffante de 500 W montée sur barillets en stéatite. Enveloppe extérieure en tôle laquée blanche. Cuve intérieure en tôle d'acier galvanisée. Calorifuge de liège granulé expansé et laine de verre. Réglage thermostatique.
Capacité = 15 litres — Tensions : 127/220 V — Puissance = 500 W — H = 555 mm — D = 350 mm — Poids : 20 kg.



P.V. 3037
MACHINE A LAVER ET A ESSORER
Modèle "VESTALE L 6 C"
SOCIÉTÉ MODERNE
D'APPAREILS MÉNAGERS CONORD
32-34, rue Olivier-Métra Paris (20^e)

Machine à laver et à essorer, chauffage au gaz. Bloc forme carrée en tôle d'acier recouverte d'une peinture blanche émaillée. Cuve intérieure de lavage ronde, en tôle d'acier émaillée vitrifiée. Panier essoreur centrifuge en aluminium. Capacité de lavage 6 kg de linge sec par opération. Socle muni de roulettes caoutchoutées assurant le déplacement facile de la machine.
Dimensions extérieures : H = 800 mm — L = 600 mm — P = 650 mm — Poids : 100 kg — Puissance du moteur : 580 W — Tension : 127 V



P.V. 3025
CUISINIÈRE COMBINÉE
ÉLECTRICITÉ-GAZ
Modèle "ELGA 14"
ATELIERS DE CONSTRUCTIONS
ÉLECTRIQUES DU RHÔNE,
LES ROCHES-de-CONDRIEU
(Isère)

Cuisinière forme bloc, sur socle tôle émaillée blanc, équipée de 4 brûleurs à gaz et d'un four électrique. Dessus relevable et amovible. Four calorifugé muni d'un dispositif d'éclairage et d'une porte avec hublot. Intérieur émaillé granité. Tiroir en dessous du four. Commutateur à 3 allures.
Dimensions extérieures de la cuisinière : H = 800 mm — L = 600 mm — P = 570 mm.
Dimensions intérieures du four : H = 270 mm — L = 350 mm — P = 400 mm — Poids : 70 kg. Four : Puissance = 1 500 W — Tensions : 127/220 V.

