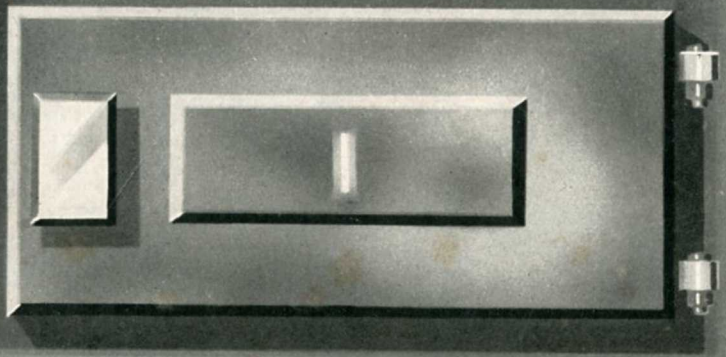
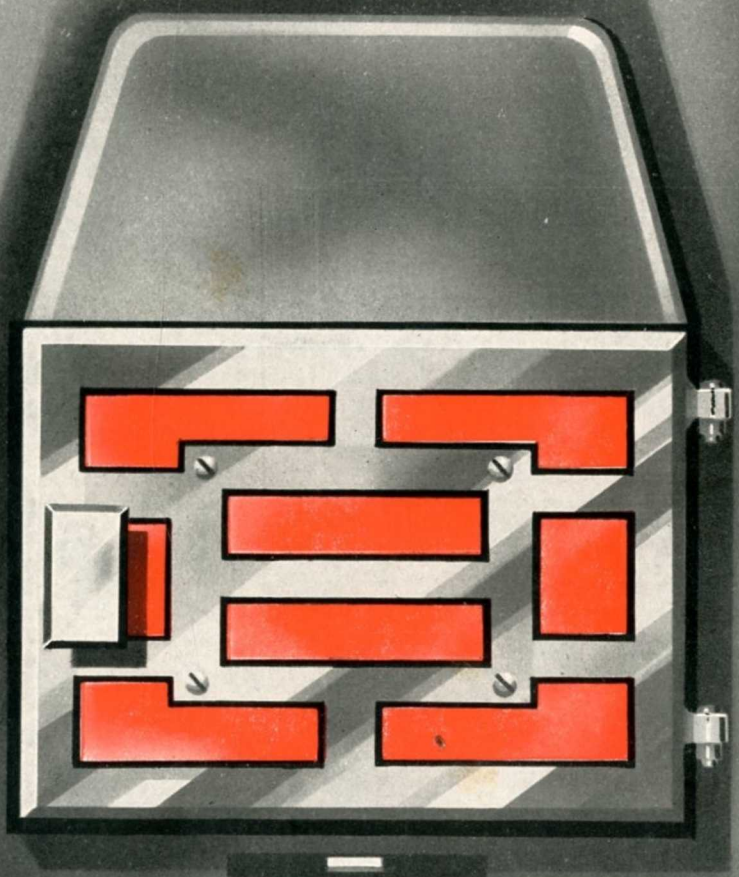


CALORIA TAMINES



P RINCIPE ET FONCTIONNEMENT DU CALORIA TAMINES

Le "Caloria-Tamines" est un appareil de chauffage à système de récupération, c'est-à-dire qu'il comporte une série de dispositifs permettant la récupération et l'utilisation d'une grande quantité de calories généralement inutilisées dans les poêles ordinaires.

Voyons comment s'effectue cette "récupération".

Lorsqu'une grosse masse de charbon est en feu à sa base (comme cela se produit dans toutes les cheminées et poêles à feu continu) la partie supérieure de cette masse, celle qui constitue la réserve de combustible est naturellement chauffée très fortement.

Qu'en résulte-t-il? Qu'elle dégage beaucoup de gaz...

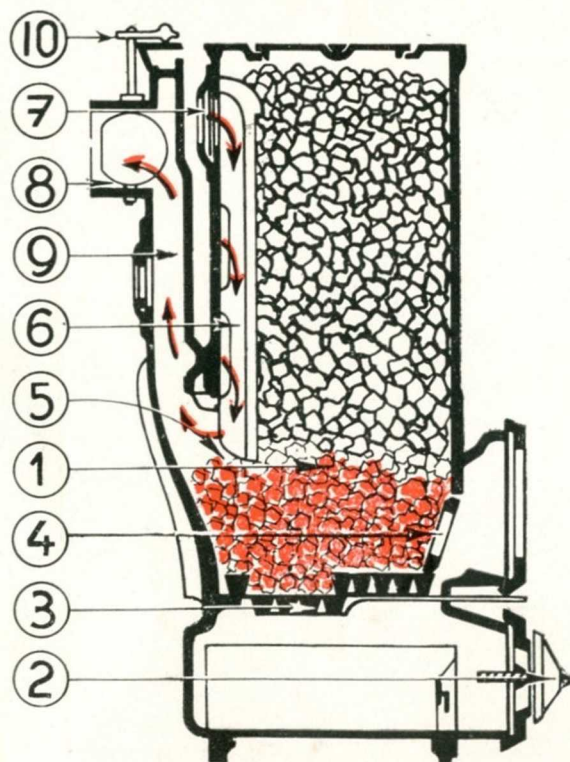
De ces gaz, que font la plupart des appareils à feu continu? Ils les laissent échapper, sans profit pour personne, par le tuyau de tirage.

Dans le "Caloria-Tamines" au contraire, ces gaz sont recueillis, mélangés automatiquement avec de l'air réchauffé et ramenés au niveau des flammes du foyer où ils brûlent alors en abandonnant leurs précieuses calories.

Ce n'est pas tout, on a encore prévu dans le "Caloria-Tamines" une autre récupération: celle de la chaleur des fumées qui au lieu de s'échapper toutes brûlantes encore dans la cheminée, sont contraintes de circuler dans les récupérateurs et d'y laisser une bonne partie de leur chaleur à votre profit.

Voyons maintenant, en détail, en nous aidant du schéma ci-contre, comment fonctionne le "Caloria-Tamines".

L'appareil se compose essentiellement d'un corps de foyer ou fût cylindrique en fonte, d'une étanchéité absolue, et d'une



enveloppe décorative en fonte émaillée, indépendante de
foyer.

La figure montre la coupe du corps de ce foyer.

Comme on le voit, seule la partie inférieure du combustible
(1) est en ignition; le charbon ne se consume qu'au fur et à
mesure des besoins.

L'air nécessaire à la combustion entre par la rosace d'ad-
mission d'air (2) qui en permet le réglage précis et passe
ensuite à travers des grilles horizontales (3) et verticales (4).

Le tirage vers la cheminée (5) se fait à la hauteur du combus-
tible enflammé; ce tirage est direct, c'est-à-dire que les
fumées cheminent en s'élevant constamment.

Les gaz qui se dégagent au-dessus de la zone de combustion
sont aspirés par les lumières d'un demi-tube en matière
réfractaire (6) accolé à la paroi. D'autre part, à la partie
supérieure du demi-tube se trouve une admission d'air secon-
daire commandée par une soupape automatique (7).

Cette soupape s'ouvre par l'aspiration de la cheminée et
d'autant plus que le tirage est plus fort; s'il n'y a pas de
tirage ou s'il y a refoulement la soupape se ferme herméti-
quement.

L'air secondaire admis par la soupape se réchauffe dans le
demi-tube, de sorte qu'il forme avec le gaz provenant du
combustible en réserve, un mélange facilement inflammable
qui vient brûler en (5) au contact des flammes du foyer.

Avant d'atteindre la buse (8) les fumées s'élèvent à travers le
ou les récupérateurs (9) en abandonnant une grande partie
de leur chaleur.

Enfin le degré de chaleur désirable s'obtient en manœuvrant
le registre (10) vif ou lent.

Le "CALORIA-TAMINES" est l'appareil de chauffage
à feu continu

le plus perfectionné qu'on puisse trouver sur le marché.

Comme tel il convient spécialement à tous ceux qui,
ne disposant pas encore du Chauffage Central, désirent cependant
assurer de façon permanente le chauffage économique
d'une ou de plusieurs grandes pièces.

Cela le "CALORIA-TAMINES" l'accomplira à merveille dans les
conditions les plus parfaites d'économie, car il permet l'utilisation du
grain d'antracite 10-20, **le combustible le moins cher**. D'autre
part le système spécial de récupération qui le caractérise garantit
un rendement très élevé.

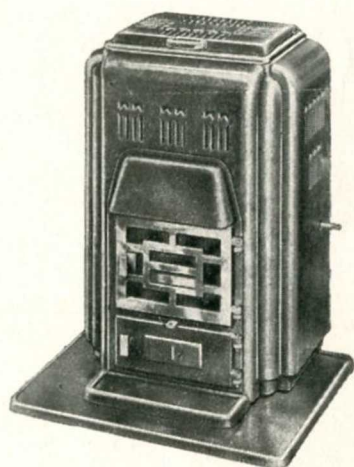
AVANTAGES CHEMINÉE ET DU CALORIFÈRE CALORIA-TAMINES

Puissance de chauffe considérable.
Marche régulière maintenue constante pendant de nombreuses heures.
Réglage précis et extrêmement simple.
Étanchéité absolue, solidité et durabilité garanties.

CHEMINÉE CALORIA-TAMINES N. 231 - N. 233 - N. 237

CARACTÉRISTIQUES

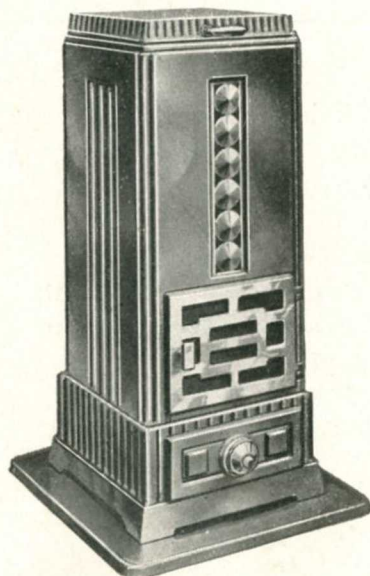
	N°	N 231	N 233	N 237
Hauteur totale	m/m	635	735	820
Largeur	—	420	475	520
Profondeur	—	405	465	560
Diamètre du fût	—	205	230	260
Diamètre de la buse	—	83	97	104
Hauteur du sol au dessus de la buse	—	525	620	640
Capacité approximative de chauffe	m ³	150	250	375
Poids approximatif d'expédition	kgs	90	120	191



CALORIFÈRE CALORIA-TAMINES N. 2331 - N. 2332 - N. 337

CARACTÉRISTIQUES

	N°	N 2331	N 2332	N 337
Hauteur totale (sans plateau de parquet)	m/m	730	830	720
Largeur totale	—	320	360	400
Profondeur totale	—	320	360	420
Diamètre extérieur au fût	—	200	230	270
Diamètre de la buse	—	83	97	104
Hauteur du sol au dessus de la buse	m/m	590	590	800
Capacité approximative de chauffe	m ³	140	200	450
Poids approxim. d'expédition sans plateau	kgs	87	96	175



ÉCONOMIE - HYGIÈNE - CONFORT

SOCIÉTÉ GÉNÉRALE DE FONDERIE
6, Rue Cambacérès — PARIS

SALLE D'EXPOSITION : PARIS, 170, Faubourg Saint-Honoré (8^e)