

Exécution :

Plaques de cuisson fixes avec réglage fin et bord en acier inoxydable montées dans la cuvette de propreté (plaque de cuisson pour cuisinière N° de cat. **2 79 91** sans bord en acier inoxydable). Four étanche à la vapeur, revêtu d'émail-porcelaine insensible aux variations de température avec plaque à gâteau et grille. Dispositif de ventilation combiné avec la poignée de la porte

Plaques de cuisson réglables à 7 allures, four à réglage automatique de la température par thermostat (N°s de cat. **2 79 90** et **2 79 91** avec 2 thermostats). Devant émaillé porcelaine crème. Raccordement à du courant alternatif à 2 ou 3 fils ou à du courant triphasé

Accessoires :

(Sur demande et moyennant un supplément de prix, à indiquer à la commande)

Cuisinières N°s 2 79 83 / 2 79 84 :

2 thermostats pour réglage séparé des chaleurs de voûte et de sole du four

Plaques de cuisson Méga (plaques rapides) 180 mm de diamètre, 2000 W et 220 mm de diamètre, 2500 W, au lieu de plaques normales

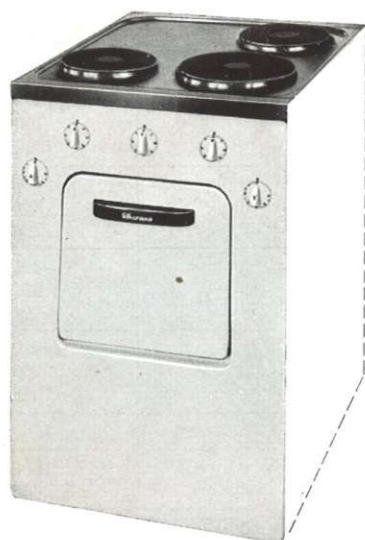
Tiroir à ustensiles, émaillé, sous le four

Four avec corps de chauffe infrarouge fixe, pour grillades, et tiroir à ustensiles émaillé sous le four (corps de chauffe infrarouge commutable par inverseur à bascule au lieu de la chaleur normale de voûte)

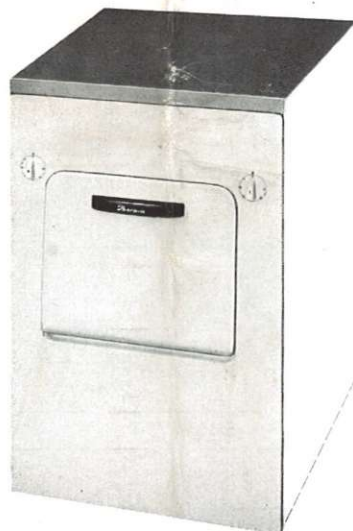
Lèchefrite avec grille en acier inoxydable

Claie de séchage

Cuisinières N°s de cat. 2 79 90 / 2 79 91 : Lèchefrite avec grille en acier inoxydable



N° de cat. **2 79 83**



N° de cat. **2 79 90**



N° de cat. **2 79 91**

N° de cat.	Plaques de cuisson			Four	
	Nombre de plaques	Diamètre ou dimensions mm	Puissance W	Dimensions mm	Puissance W
2 79 83	3	1 x 220	1800	Largeur 320 Hauteur 270 Prof. 450	1800
2 79 84		2 x 180	1500		
2 79 90	4	2 x 220	1800	Largeur 400 Hauteur 300 Prof. 450	2280
2 79 91	1	200 x 440	3000		



Exécution :

Cuve en acier zingué au feu ou en simbo (alliage de cuivre). Tubes chauffants en cuivre. Corps de chauffe d'un remplacement facile. Calorifugeage en liège granulé. Extérieur en tôle d'acier vernie émail crème

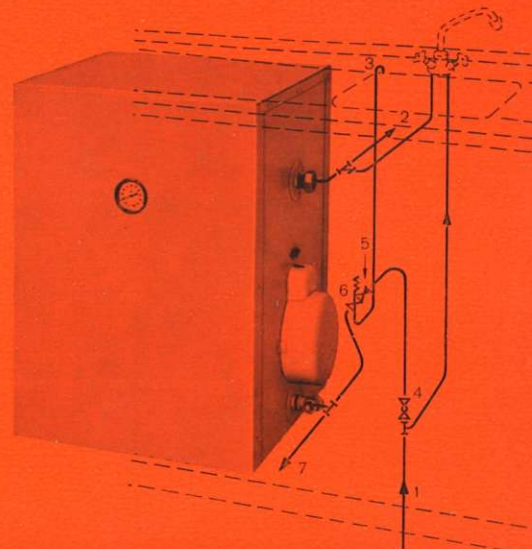
Avec thermostat et limiteur de température. Modèles de 100 et 120 litres avec thermomètre

Raccordement à du courant alternatif à 2 fils. Pression de service max. 6 kg/cm², pression d'essai 12 kg/cm²

Installation hydraulique comportant :

1 Arrivée d'eau froide, taraudage 1/4" G
 - 2 Départ de l'eau chaude vers la baignoire, taraudage 1/2" G - 3 Tuyau de trop-plein de la soupape de sûreté - 4 Robinet de fermeture 1/2" G - 5 Soupape de retenue - 6 Soupape de sûreté 1/2" G - 7 Vidange. Tuyauterie en cuivre

Si la pression de l'amenée d'eau froide nécessite le montage d'une soupape de réduction de pression, celle-ci doit être montée avec un robinet-filtre dans l'amenée d'eau, à l'extérieur de l'ensemble de cuisine



Contenance Litres	Matériaux de la cuve				Durée de chauffage h	Puissance W
	Acier zingué au feu		Simbo			
	Montage à gauche de l'armoire pour seau à ordures, N° de cat.	Montage à droite de l'armoire pour seau à ordures, N° de cat.	Montage à gauche de l'armoire pour seau à ordures, N° de cat.	Montage à droite de l'armoire pour seau à ordures, N° de cat.		
30	uniquement en simbo		5 46 03	5 46 03	8 6 4	350 500 700
50	uniquement en simbo		5 47 05	5 47 05	8 6 4	600 800 1200
75	5 26 07	5 26 07	5 46 07	5 46 07	8 6 4	900 1200 1800
100	5 21 10	5 20 10	5 41 10	5 40 10	8	1200
	5 27 10	5 26 10	5 47 10	5 46 10	6 4	1600 2400
120●	5 27 12	5 26 12	5 47 12	5 46 12	8	1600
					6	2000
					4	env. 3000

● Le modèle de 120 litres nécessite une plaque de dessus de 650 mm de profondeur

Accessoires : (Sur demande et moyennant un supplément de prix, à indiquer à la commande)

Chauffe-eau : Déclencheur disposé directement devant le bouchon chauffant, y compris la filerie nécessaire
 Commutateur pour 2 températures, disposé directement devant le bouchon chauffant, avec thermostat ajustable pour deux températures, y compris la filerie nécessaire (uniquement pour raccordement à 2 fils)
 Raccordement à du courant alternatif à 3 fils ou à du courant triphasé

Installation hydraulique :

Armatures 4 et 5, ainsi que départ de l'eau chaude vers la baignoire, à 1/4" G, au lieu de 1/2" G, avec vidange de la tuyauterie de trop-plein de la soupape de sûreté