

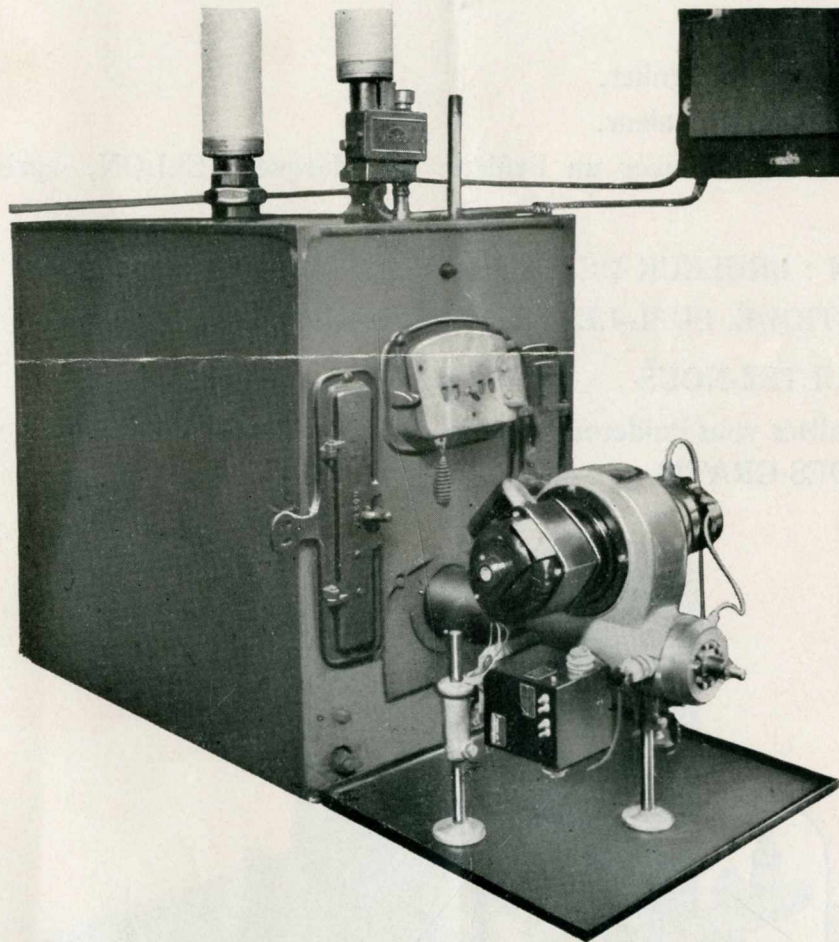
# CHAUFFAGE AUX COMBUSTIBLES LIQUIDES



par les

## BRULEURS G. BELLON

Brevetés France et Etranger



BRULEURS INDUSTRIELS - BRULEURS DOMESTIQUES  
BRULEURS SEMI-AUTOMATIQUES  
BRULEURS AUTOMATIQUES



# Pourquoi vous devez choisir les Brûleurs G. BELLON

1° L'interchangeabilité de tous les éléments rapidement ;

2° Combustion la plus complète tout en permettant l'utilisation de combustible bon marché par l'adaptation de nos différents types de brûleurs, s'adaptant à tous les générateurs et chaudières, fours de boulangers, fours industriels, fourneaux de restaurants, fours à chauffer les rivets, etc...

Le BRULEUR BELLON assure l'utilisation maximum des calories.

Par l'emploi du chauffage au mazout.

Plus de manutention de charbon ou coke.

Plus d'enlèvement de mâchefer.

Plus de fumée.

Allumage instantané.

Chauffage rapide et régulier.

Forte production de chaleur.

Faible consommation avec un Brûleur de Marque BELLON, après une mise au point parfaite.

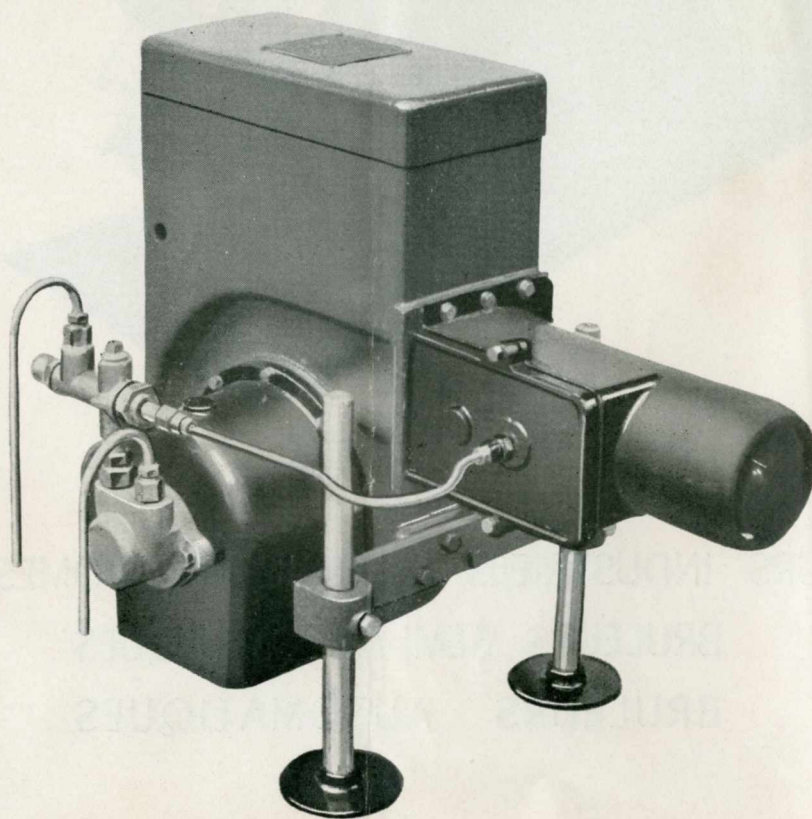
**BRULEUR BELLON : BRULEUR DE FABRICATION 100 % FRANÇAISE**

Pour FUEL-DOMESTIQUE, FUEL-LEGER, FUEL-LOURD, par réchauffage.

**CONSULTEZ-NOUS**

Nos ingénieurs spécialisés vous guideront dans le choix du brûleur convenant à votre installation.

**ETUDES GRATIS**



# Le Brûleur BELLON se fait en cinq modèles



Il est à FUEL-DOMESTIQUE pour les petites installations.

A FUEL-LEGER pour les gros débits, ou FUEL-LOURD avec réchauffage.

La pulvérisation du mazout est obtenue par une pompe haute pression à engrenage, l'allumage par un transformateur de 10 à 12.000 volts antiparasite.

En outre, ce brûleur 100 % français est muni d'une boîte de contrôle et des appareils de sécurité les plus modernes assurant une marche entièrement automatique.

Cet appareil est conçu pour utiliser n'importe quel combustible dont la viscosité est suffisante pour être pompé. Il est prévu un réchauffeur sur le brûleur pour les FUEL-LEGER - FUEL-LOURD. La pression de marche varie entre 10 et 20 kgs par cm<sup>2</sup>.

Un corps en fonte d'aluminium supporte tous les organes.

1° Le moteur électrique de marque de première qualité est absolument silencieux ;

2° Le ventilateur équilibré statiquement ;

3° Le groupe pompe filtre régulateur ,

4° Le carter de réglage d'air secondaire ;

5° Le transformateur d'allumage ;

6° La buse et la perche porte gicleur électrode.

Le brûleur est livré avec ses contrôles, thermostat, pyrostat ou vaporstat.

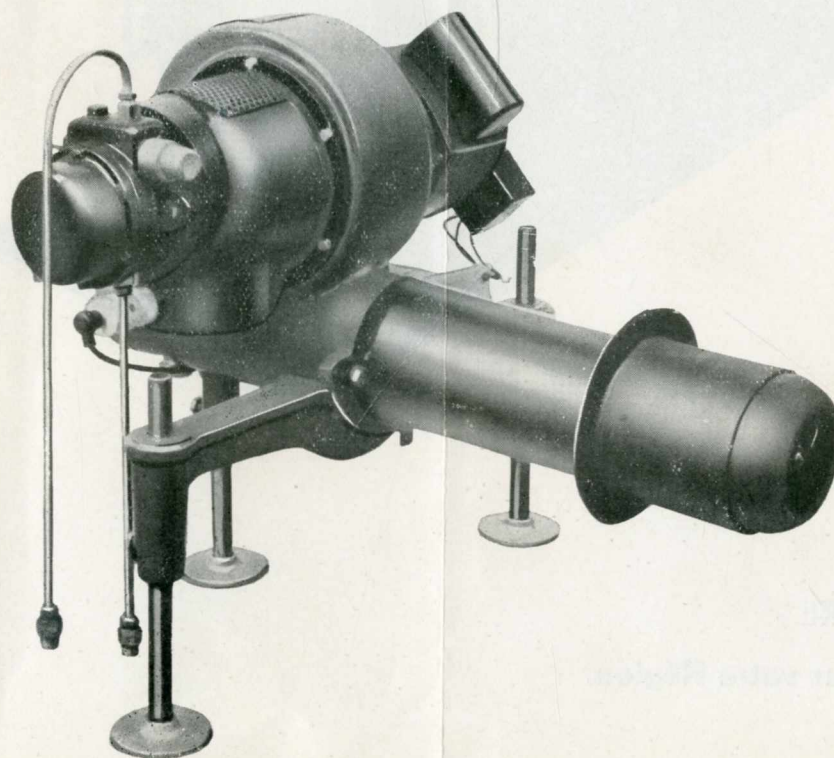
IL EST GARANTI un an à dater de la livraison, exception faite de l'appareillage électrique qui reste soumis à la seule garantie du constructeur. Les frais de main-d'œuvre nécessaire au remplacement de la pièce reconnue défectueuse sont à la charge de l'acheteur.

Notre responsabilité est strictement limitée à cette obligation, elle ne saurait être engagée en cas d'accident de matériel, corporels et autre et ce pour quelque cause que ce soit.

En conséquence, notre garantie de vente ne saurait donner lieu à aucune réclamation en dommages et intérêts.

La réparation, la modification ou le remplacement de pièces pendant la durée de garantie ne peut avoir pour effet de prolonger le délai de garantie du matériel.

Nous recommandons aux Clients de bien vouloir nous faire connaître en même temps que la commande la nature du courant.





# ÉTABLISSEMENTS G. BELLON

Ingénieur-Constructeur

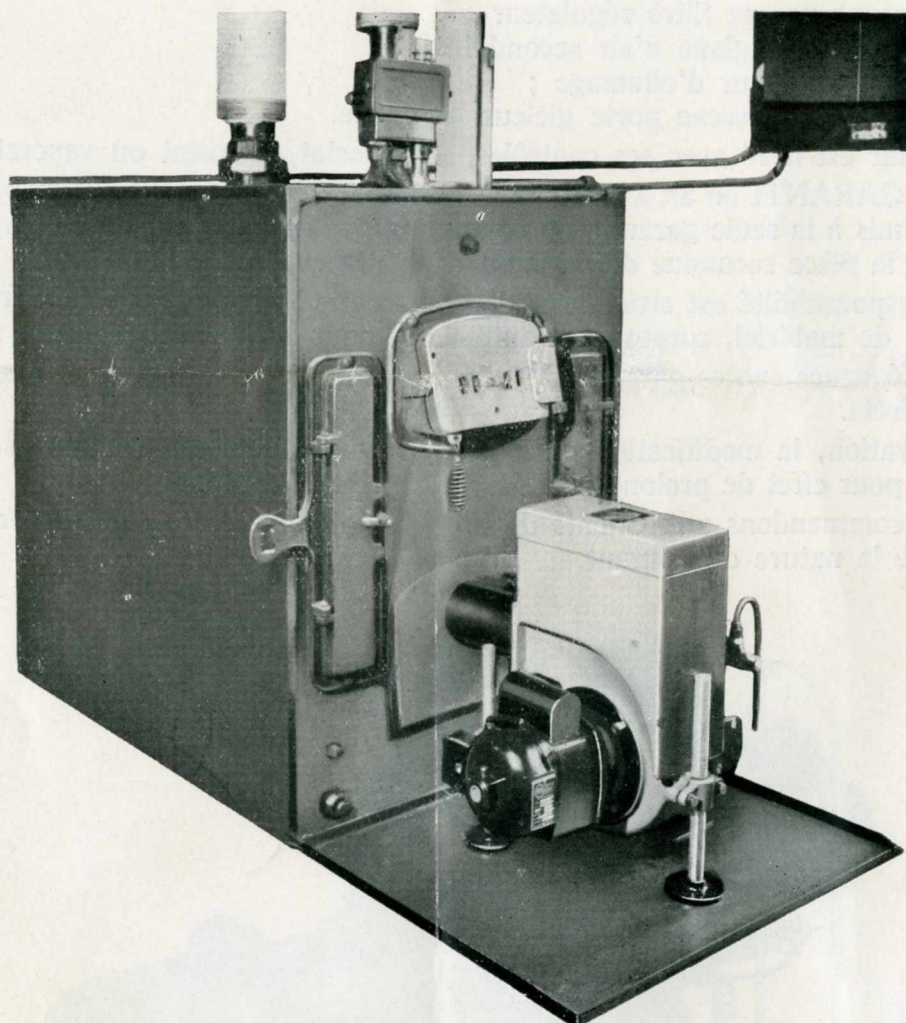
MAISON FONDÉE EN 1909

**2 ter, Rue du Moulin, 2 ter**

**== VINCENNES ==**

Tél. : DAUmesnil 01-53

R. C. 766.040



CONCESSIONNAIRE

**Représentant pour votre Région.**

Etablissements BELLON

2 ter Rue Jean Moulin  
VINCENNES (Seine)

Téléph. DAU 01-53

BRULEURS AUTOMATIQUES A MAZOUT ("CYCLONE")

MARQUE ET MODELE DEPOSES



Ces appareils sont particulièrement recommandés pour les installations de chauffage de petite et moyenne importance à l'usage de locaux d'habitation, villas, hôtels et bureaux.

Très silencieux, ils assurent le maximum de confort avec un minimum d'entretien et une sécurité totale du fait de l'emploi d'appareils de contrôle parfaitement au point.

Les combustibles utilisables sont le fuel domestique et le fuel léger, ce dernier étant convenablement réchauffé. Toutefois, pour les petites puissances (jusqu'à 60.000 cal/h par exemple), nous conseillons l'emploi du fuel domestique.

Nous pouvons fournir les trois modèles de brûleurs suivants :

- type BABY pour chaudières de 20.000 à 50.000 cal/h
- type N°1 pour chaudières de 50.000 à 100.000 cal/h
- type N°2 pour chaudières de 100.000 à 300.000 cal/h
- type N°3 pour chaudières de 300.000 à 500.000 cal/h

#### DESCRIPTION DES BRULEURS AUTOMATIQUES "CYCLONE"

Nous distinguerons :

- 1°) les brûleurs proprement dits
- 2°) les organes de contrôle et de sécurité.

#### Brûleurs -

Ils sont du type à pulvérisation mécanique par pression d'huile et fonctionnement par "Tout ou Rien", c'est-à-dire qu'ils s'éteignent et se rallument automatiquement suivant les besoins de chaleur de l'installation.

Ils comprennent essentiellement :

- Un corps de brûleur reposant sur un berceau réglable dans le sens de la hauteur et formant volute pour le ventilateur d'air de combustion. La volute est prolongée horizontalement par une buse ou gueulard dont l'extrémité en fonte réfractaire débouche dans le corps de la chaudière. Des ailettes réglables en position, situées à l'intérieur de la buse, donnent à l'air de combustion un mouvement tourbillonnaire. L'ouïe d'aspiration du ventilateur comporte un dispositif facilement réglable assurant le dosage de l'air.

Sur cette carcasse sont fixés :

un moteur électrique (1/3 ou 1/2 CV) monophasé ou triphasé du type silencieux entraînant la turbine du ventilateur et la pompe à combustible.

- une pompe à engrenages assurant un débit régulier de mazout sous une pression donnée.

Cette pompe est munie d'un filtre à grande surface facilement démontable, d'une soupape de réglage de pression et d'un système de bu-pass assurant le retour du mazout en excès.

Le combustible refoulé par la pompe, traversant un gicleur situé à l'extrémité du gueulard, en sort sous forme de brouillard finement pulvérisé se vaporisant par mélange avec l'air de combustion et qui s'enflamme à l'aide d'une étincelle électrique jaillissant entre deux électrodes.

- Un transformateur d'allumage dont le courant primaire 110/220 V. est transformé en courant à très haute tension (10.000 à 12.000 V.) sous l'intensité très faible de 0,025 ampères

Les électrodes entre lesquelles jaillit l'arc d'allumage sont protégées par des douilles isolantes.

Appareils de contrôle et de sécurité - Ils comprennent :

Un thermostat d'eau chaude ou manostat de vapeur : Ces appareils agissant en fonction, soit de la température de l'eau, soit de la pression de vapeur, stoppent le brûleur suivant un réglage déterminé et le remettent en marche lorsque la température (ou la pression) se sont légèrement abaissées.

Un pyrostat de fumées arrêtant automatiquement le brûleur en cas d'extinction accidentelle de la flamme. Sur demande, cette protection peut être assurée par cellule photo-électrique.

Un relais de contrôle, en liaison avec les appareils de régulation et de sécurité décrits ci-dessus, assurant :

- l'allumage électrique au démarrage,
- la temporisation éventuelle d'allumage,
- l'arrêt total (différé ou définitif) en cas de non-allumage pendant la période de démarrage et la fermeture d'un circuit d'alarme,
- la protection instantanée en cas de manque de courant et le démarrage immédiat lorsque le réseau est à nouveau sous tension,
- l'arrêt en cas d'extinction accidentelle de la flamme.

Le montage et l'installation d'un de nos brûleurs et de ses accessoires comportent un minimum d'opérations :

- confection d'un briquetage réfractaire simple dans le foyer de la chaudière,
- pose d'une canalisation aller et retour en tube d'acier ou tube cuivre du commerce, reliée à la citerne de stockage,
- raccordements électriques entre un interrupteur général et les appareils de contrôle et de sécurité.

Nous fournissons du reste tous les dessins cotés d'installation, relatifs à chaque affaire.