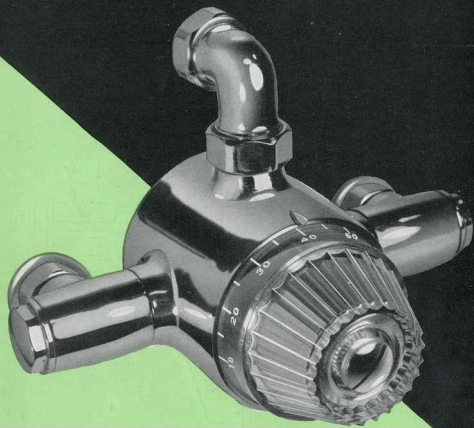


mélangeur
thermostatique



ISOCAL

Ets. MORISSEAU

SOCIÉTÉ À RESPONSABILITÉ LIMITÉE AU CAPITAL DE 127.500 NF

9, Rue de la Roquette - PARIS-XI^e - Tél. RO. 05.03

R. C. Seine 57 B 7097



ISOCAL

Le mélangeur thermostatique "ISOCAL", assure à volonté le réglage permanent de la température du mélange.

Par rotation du chapeau, la température choisie, figurant sur un cadran gradué, est amenée en face de l'index. Cette température sera maintenue à la sortie du mélangeur, pour autant qu'elle soit inférieure à celle de l'eau chaude.

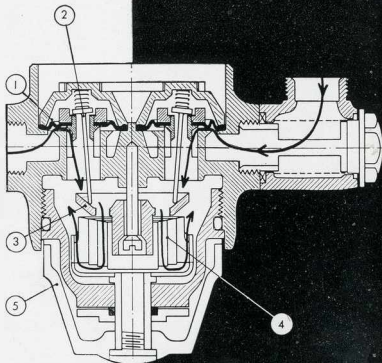
Ce mélangeur permet d'alimenter un ou plusieurs postes de puisage. Les robinets peuvent être placés soit sur le départ du mélangeur, soit sur les appareils eux-mêmes.

Intercalé sur la tuyauterie d'eau chaude, ce mélangeur assure un débit suffisant pour l'alimentation de toute une salle de bains.

CONSTRUCTION

Le mélangeur "ISOCAL" comporte deux membranes de réglage de débit (1) dont l'ouverture et la fermeture sont commandées par clapets pilotes basculants (2). Ceux-ci sont actionnés en opposition par rotation d'une came conique excentrée en nylon (3). Un bilame spiralé (4) est relié par une extrémité à cette came rotative, et par l'autre extrémité à un chapeau de réglage (5) comportant un cadran gradué en températures.

Toute variation accidentelle de température provoque une rotation de l'extrémité du bilame relié à la came, rétablissant ainsi la température du mélange à une valeur très voisine de sa température initiale.



THERMOSTAT

Le thermostat employé est un bilame spiralé, de grande puissance, noyé dans l'eau du mélange. Son délai de réponse aux variations de température est de l'ordre de une seconde. Grâce au système et au choix minutieux des matériaux employés, les frottements sont réduits au minimum, et ne sont pas susceptibles d'augmenter par les effets de l'entartrage.

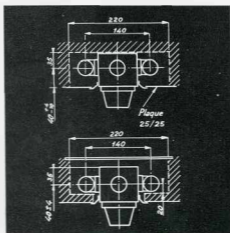
Cet ensemble de dispositions assure au mélangeur "ISOCAL" une excellente précision de fonctionnement. Sauf le cas de complet déséquilibre des pressions, la température peut être réglée au degré près.

Si l'eau froide ou l'eau chaude viennent à manquer, le mélangeur se bloque instantanément.

ENCASTREMENT EN NICHE

L'encastrement en niche du mélangeur "ISOCAL" permet de dissimuler le mélangeur dans l'épaisseur d'une cloison ; le chapeau de réglage et les croisillons des robinets restent ainsi seuls apparents.

Le mélangeur "ISOCAL" 5228 à encastrer est livré avec un boîtier en métal déployé 22x22 à sceller dans la niche et qui facilite l'installation. Le modèle pour niche à ouverture avant peut être fourni avec plaque démontable 25x25 en cuivre chromé. Les modèles à encastrer sont livrés avec un ou deux robinets de départ, pour douche seule ou douche et bain. Ils peuvent également comporter un départ supplémentaire pour eau mélangée sous pression, pouvant alimenter plusieurs appareils.

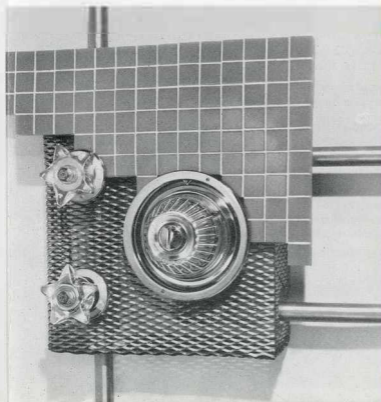
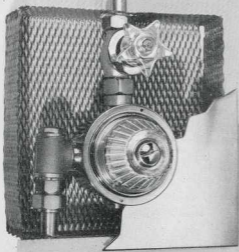
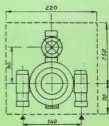


RACCORDEMENTS

Tous les mélangeurs "ISOCAL" sont livrés avec raccords filtres orientables sur les alimentations, se raccordant sur tubes cuivre 12/14, 14/16 ou 16/18, à spécifier à la commande. Les mêmes raccords permettent l'alimentation par fuyaux apparents ou encastrés.

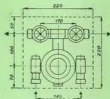
Les filtres de grande surface sont démontables pour le nettoyage. Le démontage des filtres et des raccords de départ suffit à libérer le mélangeur pour sa dépose éventuelle.

NICHE AVANT 5228 A
 NICHE ARRIERE 5228 B



Mélangeur
à
2 départs

NICHE AVANT 5228 C
 NICHE ARRIERE 5228 D



DÉBIT

Le mélangeur fonctionne sous toutes pressions à partir de 0 kg 800, son débit abondant, exprimé par le tableau ci-dessous suffit généralement pour tous les besoins d'une salle de bains.

Lorsque la pression de distribution est supérieure à 5 kgs, l'emploi d'un réducteur de pression est conseillé.

PERTES DE CHARGE	0,8 k	1 k.	1,5k.	2 k	2,5k	3 k.
DÉBITS EN LITRES MINUTE	7,5	11	14	25	29	32

INSTALLATION

L'installation de ce mélangeur ne pose pas de problèmes particuliers, mais le fonctionnement bénéficiera d'une alimentation sans pertes de charge excessives et les pressions d'eau froide et d'eau chaude seront, de préférence, équilibrées. Les robinets d'arrêt des alimentations doivent être complètement ouverts.

Nous livrons normalement ce mélangeur avec raccords filtres démontables pour tubes cuivre 12/14, 14/16 ou 16/18.

Si l'eau chaude est produite par un chauffe-bains instantané, l'emploi des mélangeurs thermostatiques est contre-indiqué.

Le mélangeur "ISOCAL" peut être utilisé :

- 1°. — Pour alimentation collective, sans robinet de départ. Modèle 5227 A
- 2°. — Pour douche seule, avec robinet de départ. Modèle 5227 B.
- 3°. — Pour bain et douche, à deux robinets de départ. Modèle 5227 C.

A partir de 2 kg de pression, il convient pour l'alimentation d'une salle de bains, de 2 ou 3 douches ou de 3 à 4 shampoings simultanés.

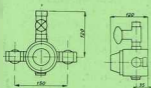
Les mélangeurs douche et bain-douche peuvent être également livrés avec un départ supplémentaire pour l'alimentation d'autres appareils.

MÉLANGEURS APPARENTS

MÉLANGEURS ENCASTRÉS EN NICHE



**Mélangeur
pour
douches
5227 B**



**Mélangeur
pour
bains
et douches
5227 C**

