

c'est la

DIMENSIONS

	Haut.	Larg.	Prof.
15 l.	62 cm	30 cm	30 cm
30 l.	86 cm	37 cm	39,5 cm

et le confort au foyer!



Thermor

CHAUFFE-EAU ÉLECTRIQUES BLOC pour éviers

Pour eaux calcaires

Pour eaux corrosives

CUVE GALVANISÉE **GARANTIE 1 AN** 15 LITRES

CUVE ÉMAILLÉE **GARANTIE 3 ANS**

Montage à écoulement libre avec groupe mélangeur et tubulures

- 47 524-5. — 15 litres. Puissance : 600 watts 259 NF
- 47 524-7. — 15 litres. Puissance : 1200 watts 267 NF

- 47 524-6. — 15 litres. Puissance : 600 watts 299 NF
- 47 524-8. — 15 litres. Puissance : 1200 watts 307 NF

Montage sous pression avec groupe de sécurité 15x21

- 47 524-5. — 15 litres. Puissance : 600 watts 264 NF
- 47 524-7. — 15 litres. Puissance : 1200 watts 272 NF

- 47 524-6. — 15 litres. Puissance : 600 watts 304 NF
- 47 524-8. — 15 litres. Puissance : 1200 watts 312 NF

CUVE GALVANISÉE **GARANTIE 1 AN** 30 LITRES

CUVE ÉMAILLÉE **GARANTIE 5 ANS**

Montage à écoulement libre avec groupe mélangeur et tubulures

- 47 534-0. — 30 litres. Puissance : 800 watts 320 NF
- 47 534-1. — 30 litres. Puissance : 1200 watts 328 NF

- 47 534-2. — 30 litres. Puissance : 800 watts 387 NF
- 47 534-4. — 30 litres. Puissance : 1200 watts 395 NF

Montage sous pression avec groupe de sécurité 15x21

- 47 534-0. — 30 litres. Puissance : 800 watts 325 NF
- 47 534-1. — 30 litres. Puissance : 1200 watts 333 NF

- 47 534-2. — 30 litres. Puissance : 800 watts 392 NF
- 47 534-4. — 30 litres. Puissance : 1200 watts 400 NF

Thermor

CHAUFFE-EAU ÉLECTRIQUES

- A capacité égale, les CHAUFFE-EAU THERMOR sont plus lourds, donc plus robustes.
- Leur cuve en forte tôle d'acier est éprouvée à 15 kg/cm².
- Leur système d'attache breveté rend la pose et la dépose plus RAPIDES et plus ÉCONOMIQUES.
- Un équipement électrique et thermostatique de haute qualité, une isolation parfaite, assurent à l'utilisateur

économie et sécurité

CHAUFFE-EAU CYLINDRIQUES

POUR SALLE D'EAU OU SALLE DE BAINS
50 A 200 LITRES

Pour eaux calcaires

**CUVE GALVANISÉE
GARANTIE 1 AN**

Pour eaux corrosives

**CUVE ÉMAILLÉE
GARANTIE 5 ANS**

PRIX AVEC THERMOSTAT UNIPOLAIRE ET GROUPE DE SÉCURITÉ 15x21 (SANS RACCORDS)

CHAUFFE-EAU STANDARD

47 540. — 50 litres. Mono. 600 w.	410 N F
47 550. — 75 litres. Mono. 800 w.	500 N F
47 560. — 100 litres. Mono. 1200 w.	535 N F
47 570. — 150 litres. Mono. 1800 w.	660 N F
47 580. — 200 litres. Mono. 2400 w.	799 N F

CHAUFFE-EAU MIXTES

47 760. — 100 litres. Mono. 1200 w.	691 N F
47 770. — 150 litres. Mono. 1800 w.	846 N F
47 780. — 200 litres. Mono. 2400 w.	965 N F

CHAUFFE-EAU STANDARD

47 542. — 50 litres. Mono. 600 w.	510 N F
47 552. — 75 litres. Mono. 800 w.	626 N F
47 562. — 100 litres. Mono. 1200 w.	670 N F
47 572. — 150 litres. Mono. 1800 w.	830 N F
47 582. — 200 litres. Mono. 2400 w.	955 N F

CHAUFFE-EAU MIXTES

47 762. — 100 litres. Mono. 1200 w.	830 N F
47 772. — 150 litres. Mono. 1800 w.	1035 N F
47 782. — 200 litres. Mono. 2400 w.	1195 N F

Supplément pour groupe de sécurité 20x27 16 N F
 Supplément pour exécution triphasée des chauffe-eau de 100, 150 et 200 l. 28 N F

ACCESSOIRES COMMUNS AUX CHAUFFE-EAU

(cuve galvanisée ou cuve émaillée)

GROUPES

2457-102. Groupe mélangeur seul pour C.-E. de 15 et 30 litres.	43 N F
2427-116. Tubulures (le jeu de 2)	8 N F
4345-531. Groupe mélangeur complet	51 N F
2463-10. Groupe de sécurité pour C.-E. de 15 et 30 litres	56 N F
2463-10. Groupe de sécurité 15x21 pour C.-E. de 50 à 200 litres	59 N F
2463-11. Groupe de sécurité 20x27 pour C.-E. de 50 à 200 litres	75 N F

DISPOSITIFS

DE FIXATION D'ANGLE

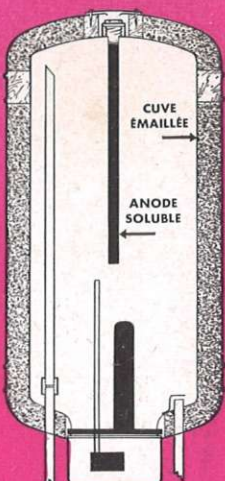
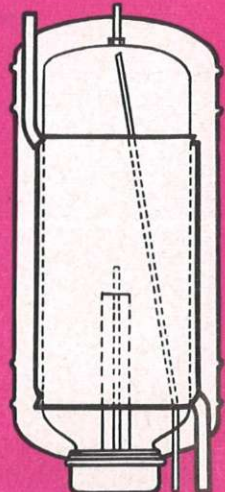
3457-231. Pour chauffe-eau de 50 litres	17 N F
3457-251. Pour chauffe-eau de 75, 100 et 150 litres	21 N F

SOCLES

4317-851. Pour chauffe-eau de 100 litres.	62 N F
4317-861. Pour chauffe-eau de 150 et 200 litres.	67 N F

Tous nos chauffe-eau de 30 à 200 litres peuvent être équipés, sur demande, d'éléments individuels de 1 600 watts.

Nous consulter...

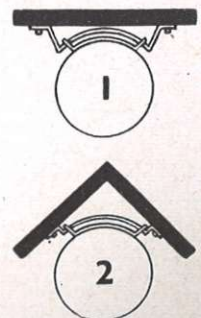


POIDS ET COTES D'ENCOMBREMENT

Contenance	50	75	100	150	200
Poids à vide en kilogs	49	73	96	123	146
Hauteur totale en centimètres	103	114,5	117	136	168,5
Diamètre en centimètres	44	50	55	60	60

FIXATION BREVETÉE

La pose et la dépose des Chauffe-eau Thermor sont rendues faciles par leur système d'attaches fixées d'avance au mur et sur lesquelles on « accroche » simplement l'appareil (1). Des supports spéciaux « cambrés » permettent de le fixer éventuellement sur les deux parois d'un angle (2).



THERMOR-ORLÉANS

R. C. 57 B 149

JANVIER 1960