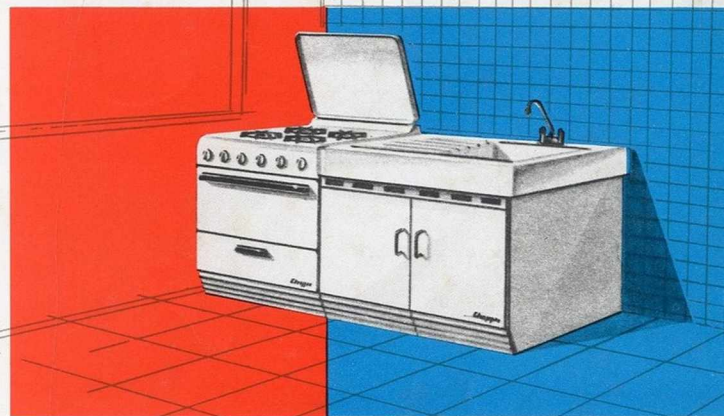
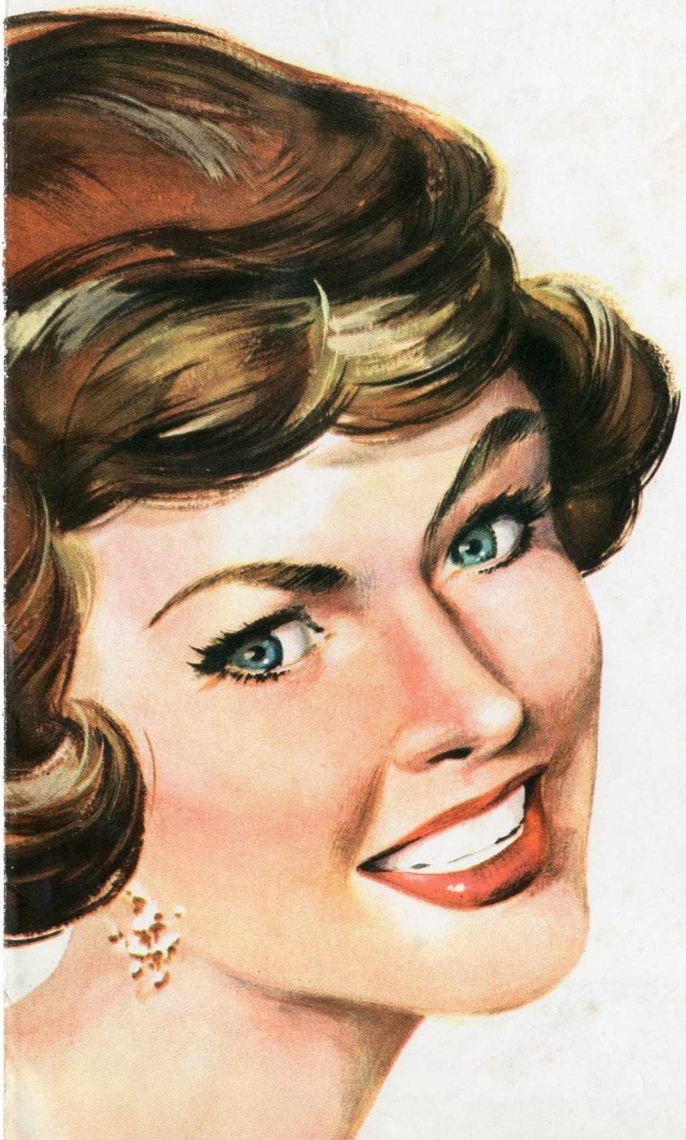


s'il n'y en
avait que **2**



nous serions
ces **2** là.....




... car dans votre cuisine, avant tout

il vous faut : { **UNE CUISINIÈRE**
UN ÉVIER

CHAPPÉE et JACOB, DELAFON

ont, depuis de longues années, aiguillé
leur production sur ces deux éléments.

Ils sont ainsi les seuls à pouvoir vous fournir les
appareils les plus variés que vous puissiez souhaiter.



la
nouvelle
gamme
de nos
appareils
permet les
combinaisons
les plus
diverses

selon
vos goûts

selon
vos besoins

selon
vos moyens



LA SOCIÉTÉ GÉNÉRALE DE FONDERIE
grâce à ses Laboratoires d'Études
et **ses moyens ultra-modernes**
est la première firme française
uniquement spécialisée dans
“ L'EAU ET LE FEU DOMESTIQUÉS ”

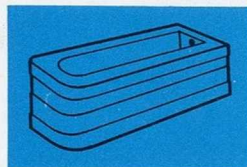
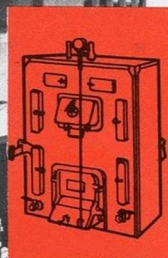
autres productions :

appareils de chauffage

radiateurs
chaudières en fonte
poêles, etc.

appareils sanitaires

baignoires
lavabos
robinetterie
cuvettes, etc.

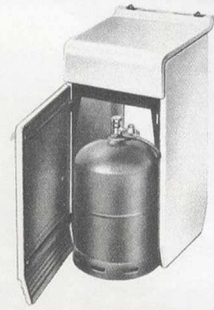


SOCIÉTÉ GÉNÉRALE DE FONDERIE

8, PLACE D'IÉNA PARIS-16° TÉL : KLÉ. 34-00 44-30 - POI 22-30

**MEUBLES
ÉVIERS**
Jacoby Delafan

**APPAREILS
À GAZ**
Chappée



Meuble loge-bouteille butane

N°	Hauteur	Largeur	Profondeur
2846	80	40	50
2847	80	40	60

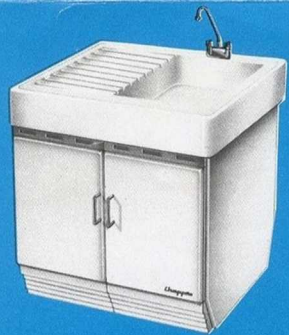
Meuble-Réchaud 2 feux
Loge-bouteille N° 2310
ou avec Grilloir N° 232

Hauteur	Largeur	Pis
80	40	



Meuble-Évier 2 portes comprenant :
Évier-Egouttoir n° 3526 ou 3527
Support métallique n° 6320

Hauteur	Largeur	Profondeur
80	100	50



Meuble-Évier 2 portes comprenant :
Évier "Dijon" n° 3619 ou 3620
Support métallique n° 6322

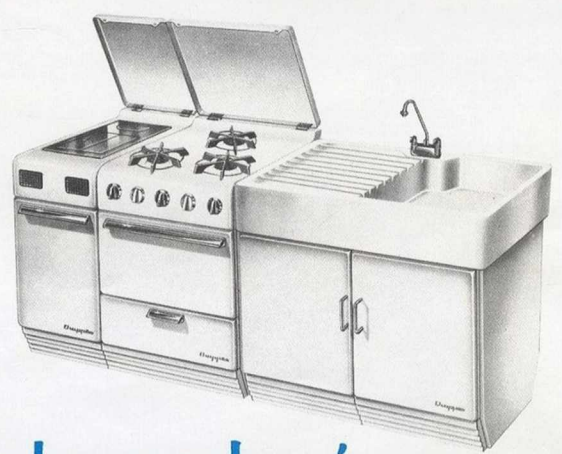
Hauteur	Largeur	Profondeur
80	80	60



Meuble-Timbre 3 portes comprenant:
Timbre "Jura" n° 3617 ou 3618
Support métallique n° 6326

Hauteur	Largeur	Profondeur
80	120	60

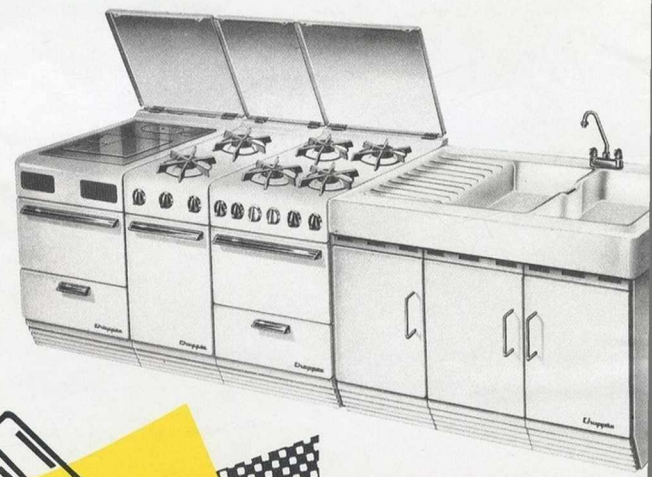
Ensemble de 2 m de large
en 50 cm de profondeur
comprenant :
1 meuble avec évier-égouttoir
n° 3526 ou 3527
1 cuisinière 3 feux gaz n° 2580
1 cuisinière-poêle à charbon n° 5615



du plus condensé ...

... au plus luxueux

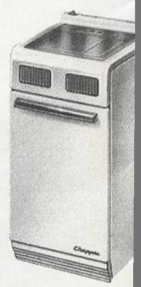
Ensemble de 2,80 m de large
en 60 cm de profondeur
comprenant :
1 meuble avec timbre Jura
n° 3617 ou 3618
1 meuble-réchaud 2 feux
gaz-grilloir n° 2319
1 cuisinière 4 feux gaz N° 2585
1 cuisinière-bloc à charbon n° 5630



Cuisinière-Poêle, sans
à charbon

N°	Hauteur	Largeur
5615	80	40

**APPAREILS
À CHARBON**
Chappée



Toutes les dimensions
sont indiquées en cm.

Chappée



Meuble-Réchaud 2 feux gaz
Loge-bouteille N° 2309
ou avec Grilloir N° 2319

N°	Hauteur	Largeur	Profondeur
2311	80	40	60



Meuble-Réchaud 3 feux gaz
Loge-bouteille butane

N°	Hauteur	Largeur	Profondeur
2311	80	59	50



Cuisinière 3 feux gaz

N°	Hauteur	Largeur	Profondeur
2580	80	59	50



Cuisinière 4 feux gaz

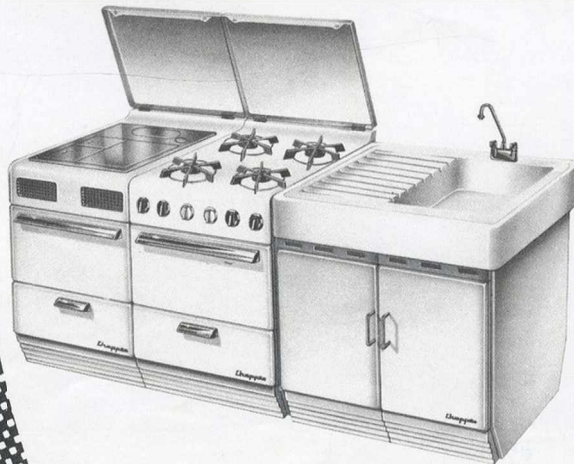
N°	Hauteur	Largeur	Profondeur
2585	80	59	60

sécurité
absolue
de tous nos
appareils

quelques
ENSEMBLES

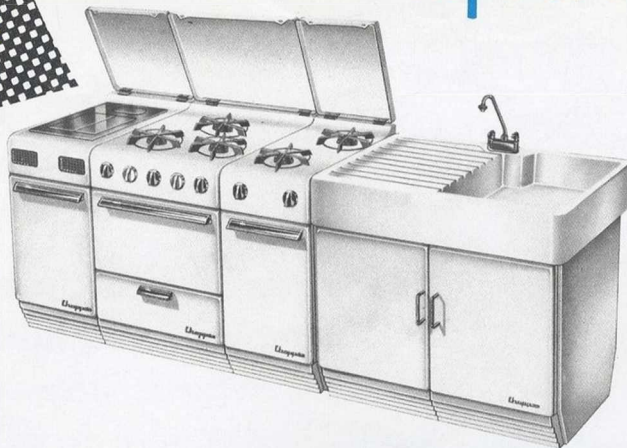


très grande
facilité
d'entretien



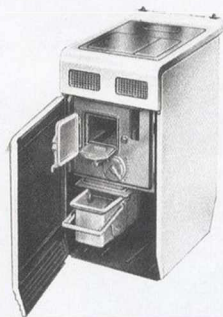
Ensemble de 2 m de large
en 60 cm de profondeur
comportant :
1 meuble avec évier Dijon
n° 3619 ou 3620
1 cuisinière 4 feux gaz n° 2585
1 cuisinière-bloc à charbon n° 5630

pour la ville...
...pour la campagne.



Ensemble de 2,40 m de large
en 50 cm de profondeur
comportant :
1 meuble avec évier-égouttoir
n° 3526 ou 3527
1 meuble réchaud 2 feux gaz
loge-bouteille butane n° 2310
1 cuisinière 3 feux gaz n° 2580
1 cuisinière-poêle à charbon n° 5615

N°	Hauteur	Largeur	Profondeur
5616	80	40	60



N°	Hauteur	Largeur	Profondeur
5630	80	59	60



CHOISISSEZ
ET
COMPOSEZ

vous même

VOTRE
ENSEMBLE
DE CUISINE



SOCIÉTÉ GÉNÉRALE DE FONDERIE

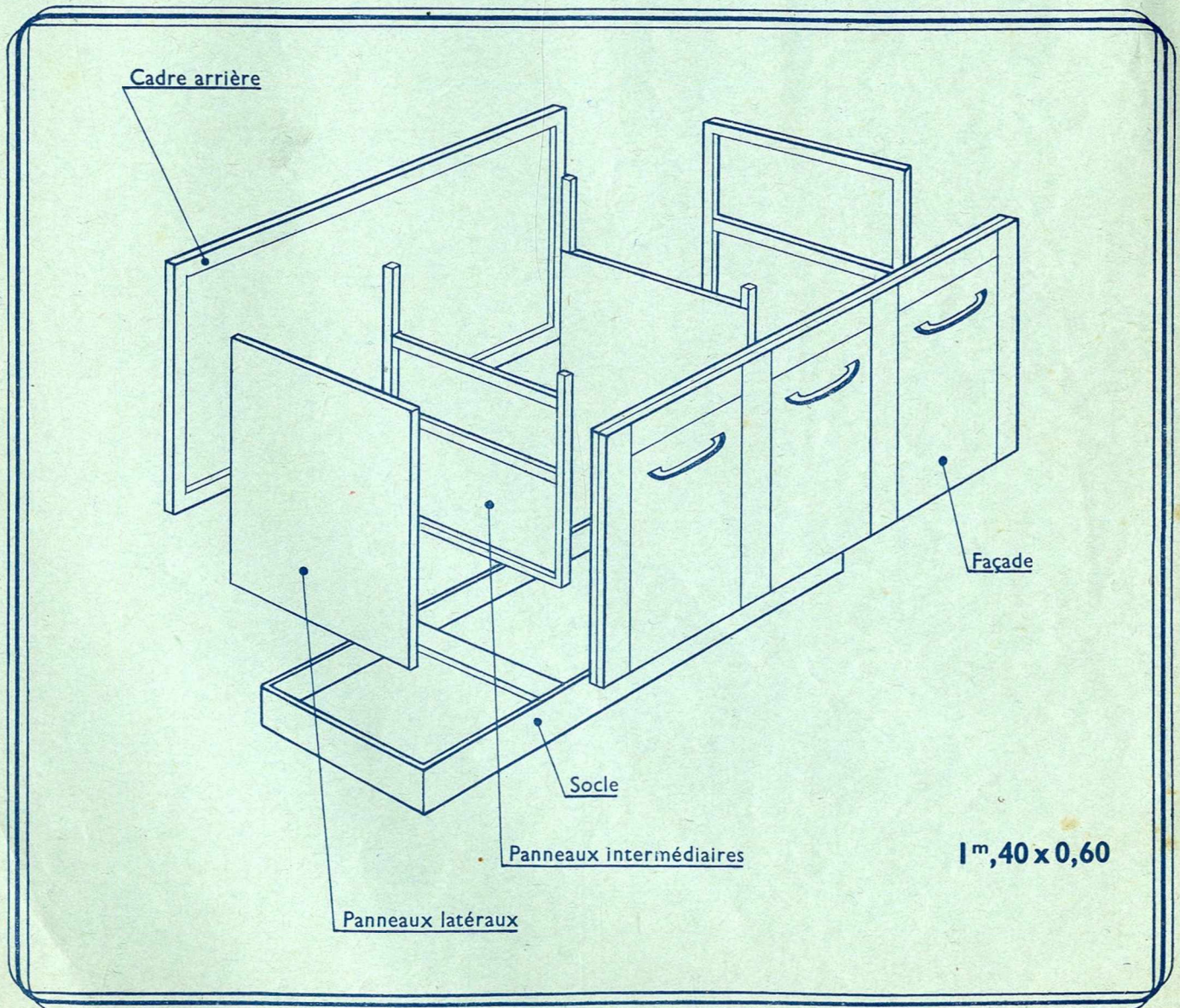
Société Anonyme Capital 528.000.000 de Francs

8, Place d'Iéna - PARIS (XVI^e) - Tél. } KLÉber 34-00 (8 lignes)
- 44-30 (Province)



NOTICE DE MONTAGE DES SUPPORTS DE TABLE-ÉVIER JACOB, DELAFON

1^m x 0^m 60 ET 1^m 40 x 0^m 60



La table-évier est destinée à être placée sur un support formant placard, fixé lui-même sur un socle en bois ou éventuellement posé sur un socle en maçonnerie.

PRÉPARATION DES PIÈCES

Après enlèvement des éléments bois de l'emballage, retirer avec soin carton et papier protégeant les faces laquées et les différentes pièces clouées ou maintenues par fil métallique.

MONTAGE DES PANNEAUX LATÉRAUX SUR FAÇADE

La façade étant maintenue verticale, les poignées de porte vers le haut, présenter les panneaux latéraux (côté 3 trous lisses) et fixer chacun d'eux par 3 vis.

MONTAGE DES PANNEAUX INTERMÉDIAIRES SUR FAÇADE

Pour support de 1 m 40 :
Présenter les 2 panneaux intermédiaires (contre-plaqué vers le milieu et le montant court vers la façade).
Fixer chacun des panneaux par 2 vis.

Pour support de 1 m :
Présenter à droite le panneau intermédiaire avec contreplaqué vers la gauche pour **égouttoir à droite** (en regardant l'avant de la façade).
Fixer le panneau par 2 vis.

MONTAGE DU CADRE ARRIÈRE

Présenter le cadre arrière sur les panneaux. S'assurer que les trous coïncident.
Fixer sur chacun des panneaux par 2 vis.

MONTAGE DU SOCLE

Coucher l'ensemble sur le cadre arrière. Présenter la ou les traverses du socle contre le ou les panneaux intermédiaires, les angles arrondis du socle vers la façade, l'arrière du socle aligné avec le cadre arrière.
Fixer sur chacun des panneaux intermédiaires par 1 vis et sur chacun des panneaux latéraux par 2 vis.

MISE EN PLACE DES PLANCHERS ET TABLETTE

Pour support de 1 m 40 :
3 planchers à la partie inférieure
1 tablette à 1/2 hauteur à gauche ou à droite.

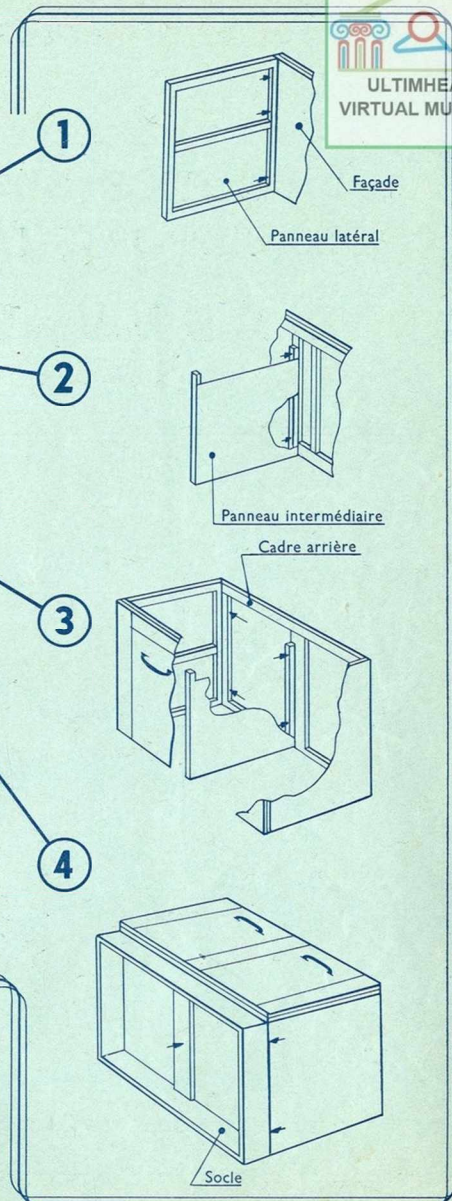
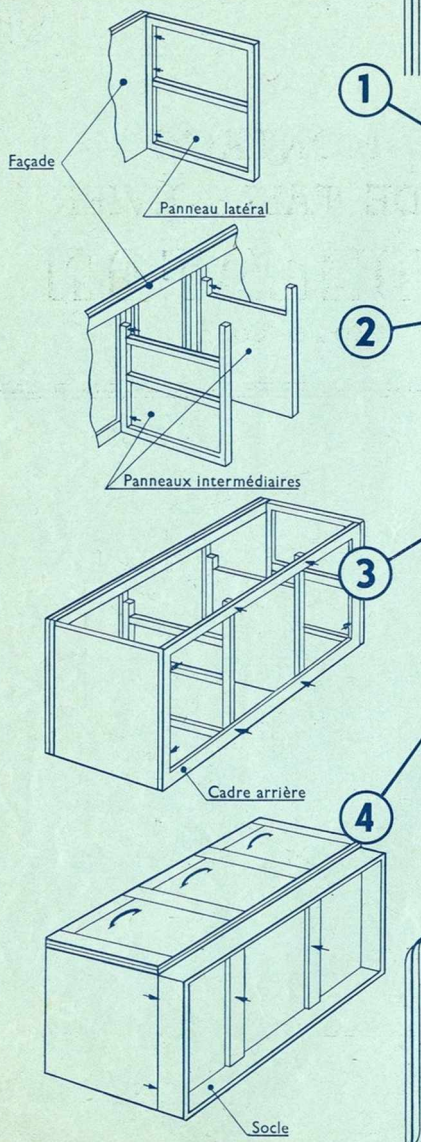
Pour support de 1 m :
2 planchers à la partie inférieure
1 tablette à 1/2 hauteur du côté de l'égouttoir.

SCELLEMENT

Le support peut être fixé au mur au moyen de pattes à scellement. Il peut être en plus fixé sur un socle en maçonnerie lorsqu'il n'y a pas de socle en bois.

REMARQUE IMPORTANTE

Lorsque le bloc évier doit être placé à proximité d'une cuisinière à charbon, il convient d'éviter que le côté de celle-ci soit placé contre la table car la chaleur pourrait provoquer des détériorations.





SOCIÉTÉ GÉNÉRALE DE FONDERIE

Société Anonyme Capital 528.000.000 de Francs

8, Place d'Iéna - PARIS (XVI^e) - Tél.

KLÉber 34-00 (8 lignes)
— 44-30 (Province)

Salles d'Exposition : 170, Faub. St-Honoré et au Siège Social : 8, Place d'Iéna, PARIS



NOTICE DE MONTAGE DES SUPPORTS DE TABLE-ÉVIER JACOB, DELAFON

1^m x 0^m 60 ET 1^m 40 x 0^m 60

