

APPAREILS A VENTOUSE **BLIN**



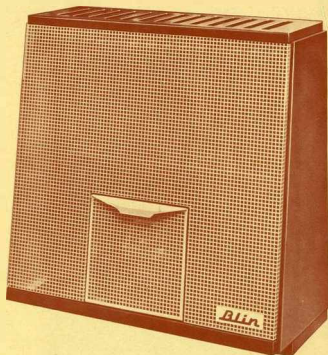
POUR LE CHAUFFAGE DES LOCAUX DÉPOURVUS DE CHEMINÉE

SÉRIE RV
TOUS GAZ

GAZ DE VILLE
GAZ NATUREL
AIR PROPANÉ
PROPANE

ESTAMPILLÉS
NF - GAZ

RV 4 - 4.000 mth/h
RV 6 - 6.000 »
RV 9 - 9.000 »



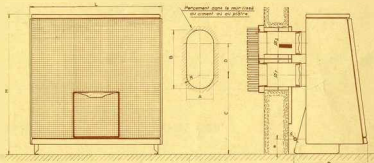
CORPS DE CHAUFFE - Entièrement en fonte, il est constitué par 2 coquilles nervurées à grande surface de chauffe. Des voyants en mica, situés à la base de l'échangeur, assurent une excellente visibilité des flammes à travers la façade ajourée.

BRÛLEUR - A flammes bleues à double canon mélangeur.

BLOC DE SÉCURITÉ ET DE RÉGULATION - Type 681, spécialement étudié pour le changement de gaz. Thermostat d'ambiance et régulateur de pression incorporés.

DÉCOR - De ligne moderne - laqué 2 tons : jous et dessus brun, façade ivoire - d'une grande sobriété, il s'harmonise avec tous les intérieurs.

Il se monte et se démonte **sans outil**, pour faciliter l'installation, le réglage ou même simplement le nettoyage du corps de chauffe.



RADIATEURS	Puissance efficace en mth,h	DÉBITS											
		GV		GN		AP		P		d : diamètre d'alimentation			
RV 4	4.000	1.245 l/h		585 l/h		860 l/h		435 g/h					
RV 6	6.000	1.850 l/h		850 l/h		1.280 l/h		650 g/h					
RV 9	9.000	2.800 l/h		1.285 l/h		1.930 l/h							
		Ø 1	Ø 2	A	B	C	D	L	H	P	e	GV - GN - AP	PROPANE
RV 4		97	83	125	285	380	160	550	640	370	75	12 × 14	8 × 10
RV 6		111	111	140	300	400	160	670	710	370	75	14 × 16	8 × 10
RV 9		111	125	155	315	405	160	793	815	370	75	14 × 16	

Distribué par :

LES RADIATEURS A GAZ BLIN



GAZ DE VILLE — GAZ NATUREL — AIR PROPANE — BUTANE-PROPANE

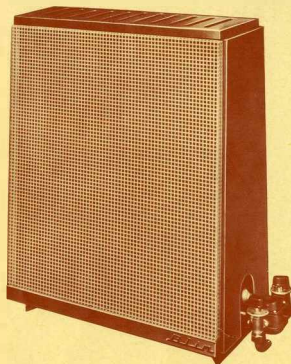
ESTAMPILLES
NF - GAZ

Type 40 : 3.000 calories

Type 120 : 4.800 »

Type 150 : 6.700 »

DESCRIPTION



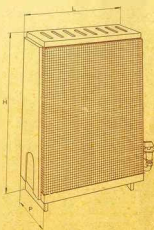
- **DÉCOR** - D'une grande sobriété, il s'harmonise avec tous les intérieurs.
Il se monte et se démonte **sans outil**, pour faciliter l'installation, le réglage ou même simplement le nettoyage du corps de chauffe.
La laque cuite au four, qui le recouvre, est d'une qualité exceptionnelle et résiste parfaitement à la chaleur.
Les côtés et le dessus sont laqués "Brun" et la façade "Ivoire".
- **CORPS DE CHAUFFE** - Entièrement en fonte, il est constitué par 2 coquilles nervurées à grande surface de chauffe. Des voyants en mica, situés à la base de l'échangeur, assurent une excellente visibilité des flammes à travers la façade ajourée. A l'arrière, un récupérateur porte la buse d'évacuation.
- **BRÛLEUR** - Dans les modèles fonctionnant au gaz de ville, le brûleur est constitué par une rampe portant des becs à flammes blanches. Pour le gaz naturel, l'air propane, le butane et le propane, le brûleur est du type atmosphérique à flammes bleues.

- **BLOC DE SÉCURITÉ ET DE RÉGULATION** - Ces appareils sont équipés d'un dispositif THÉOBALD à thermostat incorporé.
Pour le Butane-Propane, les modèles "40" et "120" peuvent être livrés avec robinet simple.

CARACTÉRISTIQUES

TYPE	Puissance efficace en mth/h	DÉBITS				DIMENSIONS					Poids net	Volume chauffé
		GAZ DE VILLE	GAZ NATUREL	AIR PROPANE	BUTANE PROPANE	Longue	Hauteur	Prof	Hauteur sans laque	Ø Ruse		
		en m ³ /h		en gr/h								
40	3.000	0,950	0,404	0,590	350	400	580	210	335	83	25 kg	40 à 60 m ³
120	4.800	1,530	0,625	0,840	470	540	700	250	430	83	38 kg	80 à 120 m ³
					PROPANE							
150	6.700	2,100	0,990	1,480	710	550	725	310	420	97	46 kg	130 à 180 m ³

Le Type 150 adaptable tous gaz, peut être fourni en Gaz de Ville avec brûleur à flamme bleue, en vue d'un changement de Gaz.



Ets J.-P. BLIN

13, Rue Marceau, **MONTREUIL** (Seine)

Tél. : **TOU. 08-50** (4 lignes groupées)

R. C. Seine 54 B 9200

— Société Anonyme au Capital de 1.000.000 NF —