

1962

attention!

A LIRE ATTENTIVEMENT
CHAQUE PAGE DE CE DOCUMENT
VOUS INTÉRESSE
PERSONNELLEMENT

DES ANNÉES D'AVANCE
POUR LE CONFORT
DE VOTRE INTÉRIEUR
CET HIVER...



SUNKISS

THERMORÉACTEURS



Ces thermoréacteurs équipent pour votre service une gamme de calorifères fixes, transférables ou orientables, pour satisfaire tous vos besoins avec un critère absolument inégalable en chauffage :

SANS ODEUR

SANS ENTRETIEN

ÉCONOMIQUE

SANS C.O.

SANS POUSSIÈRE

MOBILE

SAIN - SUR

SANS ÉVACUATION

RÉGLABLE

PUISSANT

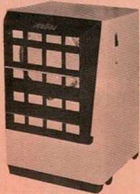
SANS SERVITUDE

GARANTIE DE DURÉE

SÉCURITÉ THERMOSTATIQUE

Des milliers d'Usagers vous confirmeront les satisfactions que leur apporte leur calorifère SUNKISS en chauffage exclusif ou complémentaire.

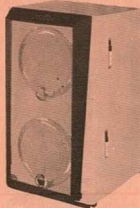
Tous vous diront qu'avec leurs SUNKISS, ils ont oublié les servitudes et les déboires de leur chauffage traditionnel : charbon, mazout, chauffage central, qui est souvent devenu pour eux un chauffage d'appoint en période de grands froids.



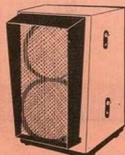
CRITERIUM MONO 260
1 thermoréacteur DOM.260
Chauffage complémentaire
pour petits volumes ou
appoint à une pièce
éloignée
20 à 60 m³



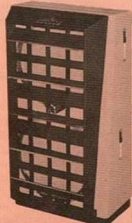
CRITERIUM MONO 325
1 thermoréacteur DOM.325
Chauffage suffisant pour
le chauffage d'hiver d'une
pièce, d'appartement ou
bureau, et un plus grand
volume aux inter-saisons
30 à 80 m³



CRITERIUM DUO 520
2 thermoréacteurs DOM.260
Peut assurer un chauffage
d'ambiance de magasins ou
d'appartement aux inter-
saisons et être un complé-
ment apprécié l'hiver à une
installation déjà existante
40 à 120 m³



CRITERIUM DUO 520
2 thermoréacteurs DOM.325
Convient en chauffage ex-
clusif d'un appartement
moyen dans les immeubles
collectifs, magasins, salles
de réunion, etc.
80 à 160 m³



POUR VOTRE CHOIX

La gamme la plus importante de calorifères réalisée avec du matériel sélectionné par un personnel qualifié dans une Usine spécialisée.

PLUSIEURS OPTIONS

2 séries

SÉRIE LUXE

intensité réglable par thermoréacteur par sélecteur de puissance à clavier : un doigt "CLIC" doux, moyen, fort, choix de couleurs : gris trionan, tilleul, perme,

SÉRIE STANDARD

intensité réglable par thermoréacteur par curseur gradué, couleur : gris trionan.



2 visages

CALANDRES



RAYONNANTES (métal alvéolé) assurant une sensibilisation des radiations infra-rouge émises ; conseillées pour des chauffages de zone et intermittents.



CONVECTIONNELLES (auvents horizontaux) éliminant la radiation au profit d'une chaleur convectionnelle et une meilleure circulation d'air chaud ; conseillée pour les chauffages permanents.

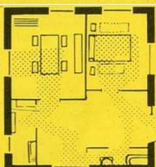


a) Transférables (roues caoutchouc silencieuses montées sur roulement à bille), charge gaz incorporée (mise en place de la charge sans difficulté par l'arrière de profondeur 500 mm, largeur 500 mm.



b) Fixes (muraux ou devant de cheminée) pour raccordement à un contrôle gaz butane, propane ou air propane,

2 formats



CENTURION mural
1 thermoréacteur DOM.240
15 à 40 m³
1 thermoréacteur 260
20 à 60 m³



VIGILE (325)

Orientable sur piétement-
ski pour déplacement ou
sol ou fixation au mur
1 thermoréacteur DOM.240
15 à 40 m³
1 thermoréacteur DOM.260
20 à 60 m³
1 thermoréacteur DOM.325
30 à 80 m³

Ces appareils sont livrés uniquement avec réglage d'intensité par curseur gradué.
Ils apportent une solution heureuse aux problèmes de chauffage des bungalows, chalets, caravanes camping, salles de bains, installations horticoles, etc...

Institut Radiateur de Lyon

IMPACT SOCIÉTÉ INDUSTRIELLE
11, rue Pasteur, 69

SA 320000000
N° de téléphone 78 20 20

LYON, le 4 Décembre 1980.

"A. O. S. B."

ATTESTATION D'APPROBATION DÉPARTEMENTALE DU BUREAU
NATIONAL DE LA HAUTE SURVEILLANCE

OBJET : un appareil de chauffage à gaz - convectionnelle radiante

à gaz - convectionnelle radiante

à gaz - convectionnelle radiante

à gaz - convectionnelle radiante

à gaz - convectionnelle radiante

à gaz - convectionnelle radiante

à gaz - convectionnelle radiante

à gaz - convectionnelle radiante

à gaz - convectionnelle radiante

à gaz - convectionnelle radiante

à gaz - convectionnelle radiante

à gaz - convectionnelle radiante

à gaz - convectionnelle radiante

à gaz - convectionnelle radiante

à gaz - convectionnelle radiante

à gaz - convectionnelle radiante

à gaz - convectionnelle radiante

à gaz - convectionnelle radiante

à gaz - convectionnelle radiante

à gaz - convectionnelle radiante

à gaz - convectionnelle radiante

à gaz - convectionnelle radiante

sunkiss Critère au Chauffage



IDEA

LA SOLUTION DE CHAUFFAGE

SUNKISS

les
thermoréacteurs

sunkis



le chauffage idéal !...

*de la cuisine
à la salle
à manger*

*du salon
à la chambre
à coucher*

sans oxyde de carbone



rendement thermique
supérieur

automatisme
régulation

usage illimité

sans flamme

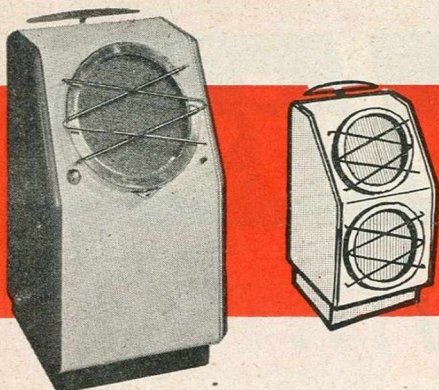
*mobile
immédiat
sans danger*



sans variation d'indice
de combustion

Plus de 100.000 distributeurs
butaniers au service
des usagers pour la mise
en place du combustible
le plus propre,
le plus pratique et grâce à
la thermoréaction, le plus
économique à l'emploi

réponse de la technique moderne à votre souci d'économie et d'efficacité



RADIATEURS MOBILES (à bouteille butane incorporée)



Tôle d'acier emboutie, laque anti-choc, 2 tons, ivoire et cognac. Roulement silencieux par 4 roues caoutchouc montage bille. Mise en thermoréaction par rampe à flammes pilotées. Sécurité thermostatique. **Réglage d'intensité de chauffe.**

Encombrement : Haut. 700 mm. Prof. 480 mm. Larg. 440 mm.

CONSUL MONO 260
IMPÉRATOR DUO 520
CONSUL MONO 260 S

1 thermoréacteur 40 à 50 m³
 2 thermoréacteurs 80 à 100 m³
 1 thermoréacteur 50 à 60 m³ avec sélecteur de puissance à touches.

sans dégagement d'oxyde de carbone

Institut Pasteur de Lyon

INSTITUT PASTÉROLOGIQUE
 Service d'Analyses Bactériologiques par Décompte au 22 Juin 1920
 77, rue Pasteur, 77

Tél. Pérennité 35-09 et 35-00
 Centre Chimie Pasteur 250-15

LYON, le 10 Avril 1956

ESSAI D'UN APPAREIL DE CHAUFFAGE A AUTO-COMBUSTION DES GAZ BUTANE

FABRIQUE PAR : LES ATELIERS DE CONSTRUCTIONS INDUSTRIELLES DU RHONE
 (Procédé FALLONE breveté)

L'appareil qui nous a été présenté est un appareil de chauffage à auto-combustion alimenté au gaz butane et équipé de 2 catalyseurs donnant la possibilité d'utiliser 1 ou 2 feux. (Marque "SUNHEAT").

En ce qui concerne les calories dégagées et la consommation de butane, les caractéristiques sont les suivantes :

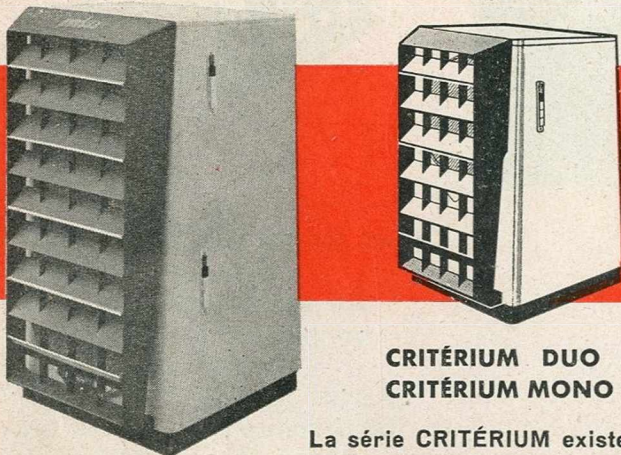
- Puissance 1 feu = 100 g. de Butane/heure donnant 1200 Calories -
 - Puissance 2 feux = 200 g. de " " " " " " " " " " " " 2400 " " " " " "

L'appareil décrit ci-dessus a été placé au centre d'une pièce de 65 mètres cubes de cubage, il a fonctionné au maximum de puissance (2 feux) pendant 7 heures de suite, portes et fenêtres closes. Au bout de ce temps, et l'appareil continuant de fonctionner, un prélèvement d'air a été effectué au centre de la pièce, à proximité de l'appareil, à 1 m. 20 du sol, en vue de la recherche de l'oxyde de carbone.

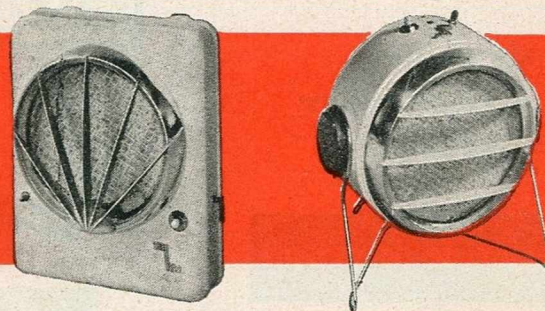
La recherche de l'oxyde de carbone, par la méthode spectroscopique de NICLOUX, a été révélée NÉGATIVE. (Sensibilité de la méthode 2/100.000 %)

Nous avons seulement noté une très légère odeur de butane lors de l'allumage par les brûleurs, dissipée par la suite.

Le Chef de Service :
H. Guyot
 DIRECTEUR



RADIATEURS MURAUX (Butane, propane, air propane)



CENTURION 240 30 à 40 m³

Laque anti-choc ivoire
 Encombrement : Haut. 430 mm.
 Larg. 350 mm. - Prof. 120 mm.

VIGILE 240 30 à 40 m³

VIGILE 260 40 à 50 m³
VIGILE 325 75 à 100 m³
 Laque anti-choc gris trianon et noir jais mat

Tôle d'acier emboutie. Raccordement à une centrale gaz par tubulure
 Mise en thermoréaction par rampe à flamme pilotée
 Sécurité thermostatique. **Intensité de chauffe réglable.**

Caravanes camping, chalets, bureaux, salles de bains, etc...

CALORIFÈRES INDÉPENDANTS

de grand rendement, à charge butane

Tôle d'acier emboutie. Laque anti-choc gris trianon. Diffuseur cellulaire vertical en tôle d'acier laqué noir jais mat. Montage sur 4 roues caoutchoutées pour déplacement. Mise en thermoréaction par rampe à flammes pilotées. Sécurité thermostatique. **Sélecteur de puissance par touches.**
 Encombrement : Prof. 550 mm. Larg. 480 mm.
 Haut. : **DUO 650** : 880 mm. **MONO 325** : 730 mm.

CRITÉRIUM DUO 650 2 thermoréacteurs 150 à 200 m³
CRITÉRIUM MONO 325 1 thermoréacteur 75 à 100 m³

La série CRITÉRIUM existe en radiateurs muraux (profondeur 340 mm.)
 raccordement à une centrale gaz propane ou air propane.

Procédés brevetés
 (licence Calinter)

ATELIERS DE CONSTRUCTIONS INDUSTRIELLES DU RHONE
A. C. I. R.
USINES : SATHONAY-CAMP (AIN) TÉL. 311

La présentation, à titre indicatif, de ces différents modèles, n'engage pas l'A. C. I. R., qui se réserve le droit de la modifier si elle le juge utile.

a. daru (imprimé) u. Calinter

Tous ces appareils sont réalisés en tôle d'acier embouti avec laque anti-choc émaillée à basse température, mise en thermoréaction par rampe à flammes pilotées, chaque thermoréacteur est équipé d'une sécurité thermostatique brevetée.

Fruit de plusieurs années de recherche d'une technique éprouvée déjà par des dizaines de milliers d'Usagers, votre ou vos SUNKISS vous rendront la vie au foyer plus agréable de l'automne au printemps.

Finis les odeurs, les poussières, le nettoyage des brûleurs, les taches, l'entretien des cheminées, la corvée de remplissage, les mains sales.

A leur économie et leur sécurité d'emploi vous apprécierez l'avantage d'une chaleur itinérante de la cuisine à la salle à manger, du salon à la chambre à coucher.

Les nécessités calorifiques d'un local à chauffer sont variables de 1 à 5 selon les saisons, les expositions, les matériaux de construction, les déperditions, les conductibilités et les régions. Aussi est-il indispensable de fixer votre choix avec l'avis de l'Agent SUNKISS qui vous conseillera utilement.

N'oubliez pas que le butane est le combustible non toxique le plus propre, et grâce à la thermoréaction, le moins cher à l'emploi. 120.000 butaniers sont par ailleurs à votre disposition pour vous assurer à domicile avec courtoisie et compétence, le renouvellement des charges.

Ces appareils sont fabriqués en FRANCE, sous licence CALINTER, par les ATELIERS DE CONSTRUCTIONS INDUSTRIELLES DU RHONE qui les complètent par :

- 1) Une gamme d'aérothermes équipés de thermoréacteurs pour chauffage central et climatisation aérovalométrique d'appartements et pavillons, ou gaz de ville, air propane, gaz naturel et propane.
- 2) Pour votre confort domestique, les régénérateurs d'atmosphère HOTTAIR et OZODOR.
- 3) Des thermopulseurs (radiation et flux d'air chaud) pour les chauffages extérieurs et les grands locaux.

De plus, le département INDUSTRIE tient à la disposition des Industriels et des Techniciens un service d'étude et une station expérimentale pour les aider dans tous leurs problèmes de cuisson, déshydratation et polymérisation.

A.C.I.R. se réserve le droit de modifier, si elle le juge utile, les cotes et la présentation des appareils.

ATELIERS DE CONSTRUCTIONS INDUSTRIELLES DU RHONE
S.A. Capital 300.000 NF

Services Commerciaux et Usines à SATHONAY-CAMP (Ain), près de LYON
Téléphone 311 (lignes groupées)

Départ Confort Domestique. Service Chauffage

R C 55 B 348 LYON

G. 9. 62. 1.

IMPRIMERIE R. GAUTHIER - LYON

SUNKISS

est la
solution moderne
de tous
vos
problèmes
de chauffage

Agent SUNKISS :

QU'EST-CE QU'UN THERMORÉACTEUR

C'est une cellule thermique composée :

d'une chambre de détente avec admission du gaz par sécurité thermostatique brevetée,

d'un agglomérat micro-poreux imprégné de métaux rares à l'état d'extrême division qui, traversé par des courants gazeux assure une réaction exothermique oxydante sans flamme et à pouvoir calorifique très élevé et réglable.

SES PROPRIÉTÉS

- 1 — rendement thermique exceptionnel (30 % de plus de chaleur par rapport à une combustion ordinaire pour la même consommation),
— sécurité toxicologique TOTALE : absence d'imbrûlés et de tout dégagement d'oxyde de carbone (contrôles de l'INSTITUT PASTEUR : méthode DREAGER 1/100.000^e, méthode de NICLOUX : 1/200.000^e),
- 2 — absence de toute variation d'indice de combustion : rapport CO/CO₂ 0,001, normes appareils de chauffage 0,01 contrôle Gaz de France,
— sans flamme : ininflammable et inexplusif : contrôle GASINSTUUT de HOLLANDE (peut être employé avec avantage et sans danger dans des atmosphères hydrocarbonées, les vapeurs au contact du thermoréacteur s'oxydant sans s'enflammer).

LA CHALEUR