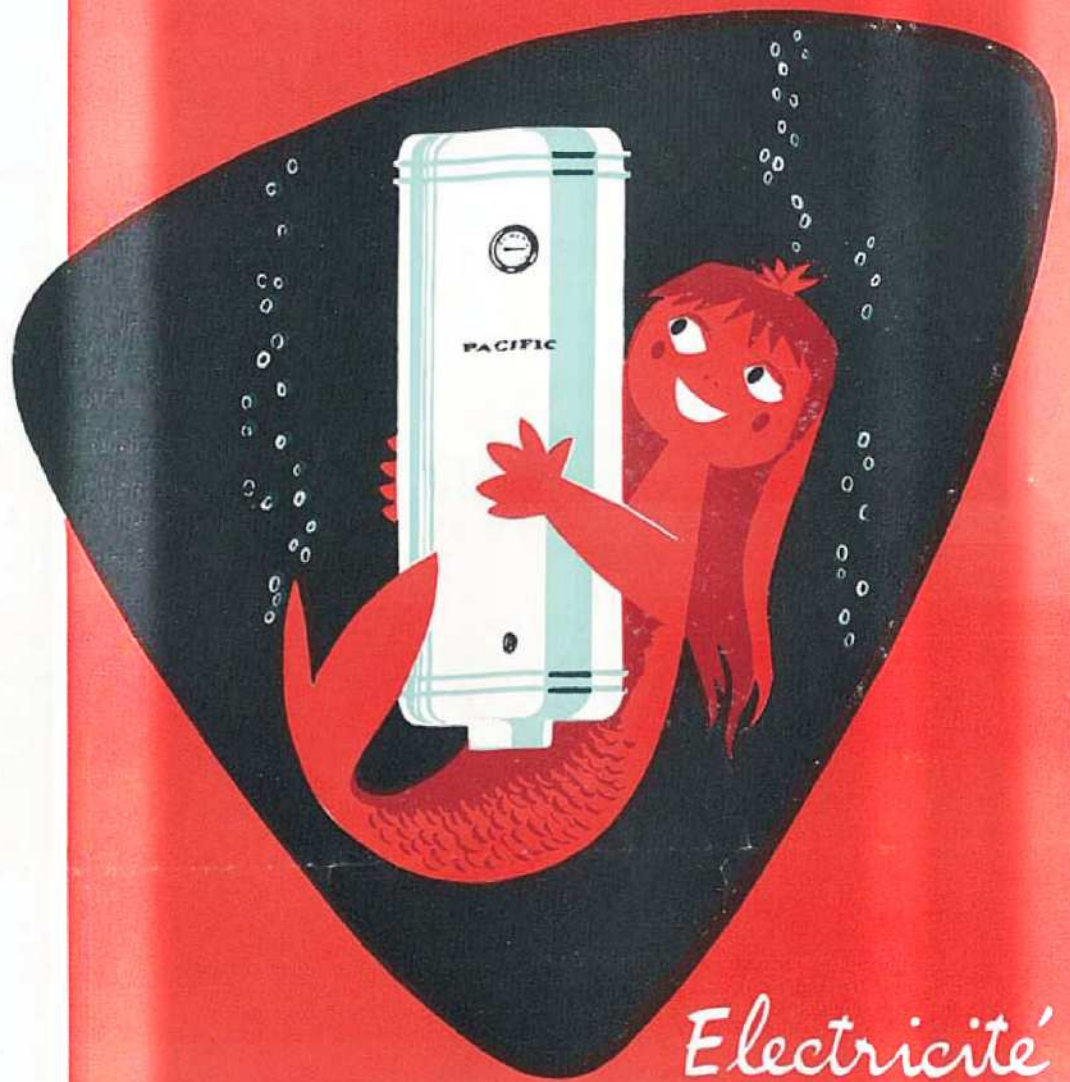


PACIFIC



Electricité

PRODUCTION DES:

TOLERIES DE GRENOBLE

SOCIÉTÉ ANONYME AU CAPITAL DE 175.000.000 DE FRANCS

GRENOBLE, 107, RUE DES ALLIÉS - TÉL. 44-85-42

PARIS (8°), 4, RUE DE CASTELLANE - ANJOU 82-00

DISTRIBUÉ PAR:



ULTIMHEAT
UNIVERSITY MUSEUM

PRINCIPE DU CHAUFFE-EAU ÉLECTRIQUE

Le chauffe-eau à accumulation transforme le courant électrique en chaleur quand celui-ci est disponible, créant une réserve calorique utilisable après sa coupure. L'utilisateur accumule une grande quantité d'eau chaude en conservant une puissance électrique modérée et bénéficie des avantages offerts par l'Électricité de France (tarifs de nuit ou spéciaux).

AVEC "PACIFIC" : QUALITÉ ET SÉCURITÉ D'ABORD

Les chaudières en acier des PACIFIC sont **éprouvées à 15 kg/cm²** (2 épreuves).

Un **revêtement approprié contre la corrosion** (cimentage, galvanisation ou Securex) peut être choisi suivant la qualité de l'eau (calcaire, minéralisée, agressive, etc...).

La simplicité du montage et du démontage de la bride portant le corps de chauffe permet la **visite facile et le détartrage** du réservoir.

Un **calorifugeage** très soigné, imputrescible, évite les déperditions de chaleur.

Un **thermostat** réglable commande automatiquement l'enclenchement ou la fermeture du courant de chauffe. (Au choix, thermostat à contacts secs ou à contacts mercure).

Les **résistances** (nickel-chrome) boudinées sur des blocs de stéatite spéciale donnent une chauffe régulière et constante.

L'**enveloppe extérieure** est laquée au four, couleur blanc-neige.

Sur demande, peuvent être prévus un **thermomètre à cadran** et un **voyant thermostatique** qui permettent un contrôle visuel et permanent de la montée en température et de la bonne régulation thermique.

Un **groupe de sécurité** hydraulique élimine les risques de surpression pendant l'expansion de l'eau au chauffage ou dans le cas de non-fonctionnement accidentel du thermostat.

CHAUFFE ACCÉLÉRÉE

Les puissances normales des batteries de chauffe ont été étudiées pour des mises en température (75° environ) dans des temps pouvant aller jusqu'à 8 heures. Sur demande, des batteries "chauffe accélérée" peuvent être prévues, réduisant ceux-ci (voir tableaux).

Les temps de chauffe précisés dans les tableaux s'entendent pour une élévation de température de 50°

GARANTIE CONTRE LA VAPORISATION

Sur demande, les PACIFIC peuvent être équipés de nos fusibles THERMO-PLONGEURS qui garantissent totalement les appareils contre la vaporisation par l'évacuation directe sur la vidange de l'eau surchauffée, ceci dans le cas où le thermostat et la soupape du groupe de sécurité viendraient à être défectueux dans le même moment.

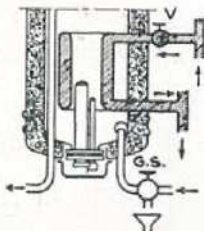


SCHÉMA D'INSTALLATION D'UN CHAUFFE-EAU MIXTE

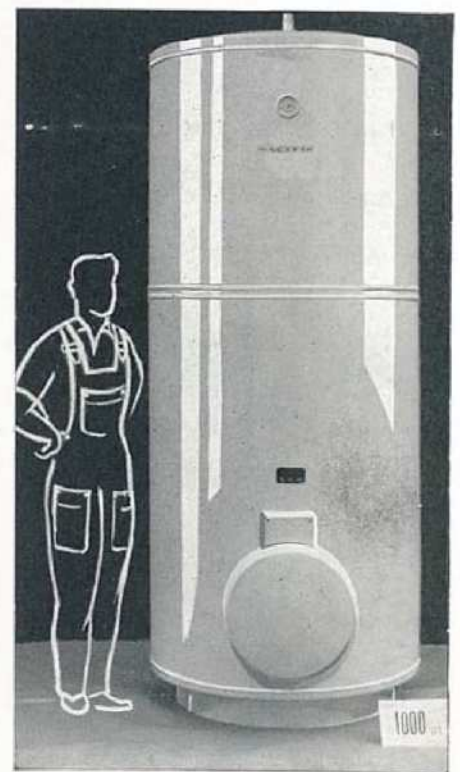
CHAUFFE-EAU MIXTES

Se font pour toutes capacités à partir de 100 litres.

Permettent la chauffe soit par l'électricité, soit par la chaudière du chauffage central.

Il est indispensable de placer une vanne d'arrêt à l'entrée du réchauffeur, le plus près possible du chauffe-eau. Cette vanne sera fermée pendant la marche électrique.

Ne jamais utiliser les deux sources de chaleur à la fois.



Qualité

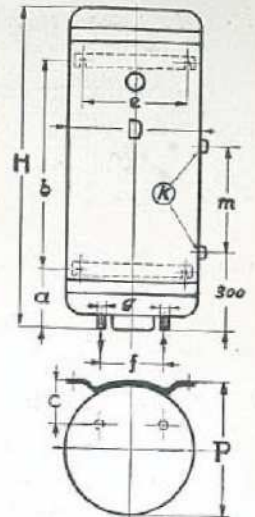
L'Estampille USE-APEL consacre la construction et le fonctionnement irréprochables des PACIFIC-ÉLECTRIQUES



SÉRIE MURALE

APPAREILS NORMAUX

Capacité Litres	D	H	P	a	b	c	e	f	g	Poids kgs	CHAUFFE NORMALE		CHAUFFE ACCÉLÉRÉE	
											Puissance watts	Temps de chauffe	Puissance watts	Temps de chauffe
15	310	690	320	170	400	120	360	160	15/21	22	600	1h50m	900	1h15m
30	380	800	390	170	400	120	360	160	15/21	30	600	3h40m	1200	2h5m
50	450	895	465	170	400	120	360	160	15/21	42	600	6 h.	1200	3 h.
75	450	1210	465	250	800	175	440	230	20/27	55	900	6 h.	1800	3 h.
100	475	1330	490	250	800	175	440	230	20/27	70	1200	6 h.	2400	3 h.
125	510	1380	525	250	800	175	440	230	20/27	78	1500	6 h.	3000	3 h.
150	510	1605	525	250	800	175	440	230	20/27	90	1800	6 h.	3600	3 h.



APPAREILS MIXTES

Capacité Litres	Surface de chauffe m ²	k	m	Poids kgs
75	0,45	26/34	380	65
100	0,60	33/42	380	90
125	0,75	33/42	480	103
150	0,90	33/42	580	120

Les tubulures K du réchauffeur se font normalement à droite de l'appareil. Sur demande elles peuvent être disposées à gauche. Dans tous nos devis et tarifs sauf spécifications contraires, les appareils sont prévus avec batteries "chauffe normale".

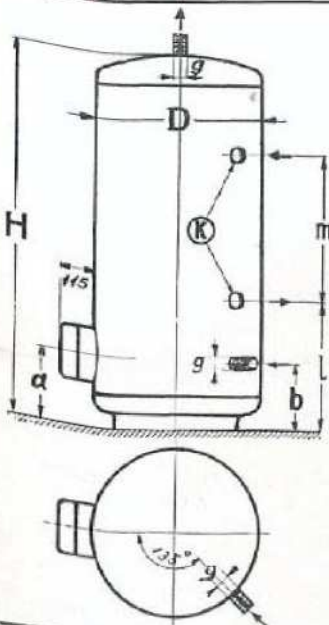
SÉRIE SUR SOCLE

APPAREILS NORMAUX

Capacité Litres	D	H	b	g	Poids kgs	CHAUFFE NORMALE	
						Puissance watts	Temps de chauffe
100	495	1100	250	20/27	70	1200	6 h.
125	550	1155	250	20/27	80	1500	6 h.
150	550	1305	250	20/27	95	1800	6 h.
200	590	1400	250	20/27	115	2400	6 h.
300	670	1620	250	20/27	145	3600	6 h.
500	765	1810	300	26/34	235	6000	6 h.
750	920	1800	300	26/34	300	9000	6 h.
1000	920	2200	300	26/34	390	12000	6 h.

APPAREILS MIXTES

Surface de chauffe m ²	k	l	m	Poids kgs
0,75	33/42	400	480	105
0,90	33/42	400	575	125
1,00	33/42	450	575	155
1,20	33/42	450	730	210
2,00	50/60	515	775	335
3,00	66/76	600	760	440
4,00	66/76	600	1095	565



APPAREILS MIXTES : Les tubulures K du réchauffeur se font normalement à droite de l'appareil. Sur demande elles peuvent être disposées à gauche.

"CHAUFFE ACCÉLÉRÉE" sur demande, puissance doublée, temps de chauffe réduits de moitié.

SÉRIE HORIZONTALE

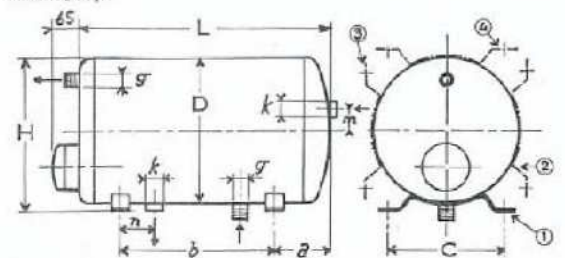
APPAREILS NORMAUX

Capacité Litres	D	L	H	a	b	c	Poids kgs
50	495	720	510	150	385	440	42
75	495	885	510	200	500	440	55
100	550	955	565	170	600	440	70
125	590	990	605	205	600	440	78
150	590	1130	605	205	740	440	90
200	670	1170	685	210	740	440	110
300	670	1590	685	210	1160	440	140
500	765	1760	780	225	1300	440	230
750	920	1775	955	280	1200	660	285
1000	920	2135	960	340	1420	660	360

APPAREILS MIXTES

Surface de chauffe m ²	k	m	n	Poids kgs
0,60	33/42	125	215	90
0,75	33/42	100	140	103
0,90	33/42	100	280	120
1,00	33/42	70	210	150
1,20	33/42	75	460	205
2,00	50/60	160	508	330
3,00	66/76	285	430	425
4,00	66/76	285	370	545

Puissances en chauffe normale et chauffe accélérée identiques à celles des appareils de même capacité des autres séries. (Pour 750 et 1000 litres, pas de chauffe accélérée).



Sauf précision contraire à la commande, les ferrures sont exécutées en position (1) - Sur demande, elles peuvent être disposées suivant 2 - 3 ou 4. Les appareils 500, 750 et 1000 litres ne s'exécutent qu'en position 1 ou 4. APPAREILS MIXTES : K = tubulures du réchauffeur manchons femelles.

Le constructeur se réserve à tout moment le droit de modifier les spécifications ci-dessus.

Garanties

1 AN : Les PACIFIC-ÉLECTRIQUES et leurs accessoires

5 ANS : contre la corrosion, les cuves protégées par "SÉCUREX"



QUELQUES CONSEILS...

POUR LE CHOIX D'UN "PACIFIC-ÉLECTRIQUE"

CAPACITÉ

POUR DESSERVIR : Prévoyez une consommation d'eau à 75° de...

Un évier de cuisine : 10/12 litres par personne et par jour

Un lavabo : 8/10 litres par personne et par jour

Une douche : 15/20 litres par douche

Une baignoire-sabot : 40 litres par bain

Un grand bain : 75 litres par bain

Une buanderie : 100/150 litres par service

CARACTÉRISTIQUES

Écoulement libre : Petites capacités (15 ou 30 l.) en cas d'un seul poste d'eau à alimenter

Sous pression : dans tous les cas où l'on doit desservir plusieurs postes d'utilisation.

Mural : jusqu'à 150 litres - S'assurer que les murs ou cloisons peuvent supporter le poids de l'appareil plein d'eau et que la hauteur libre sous le chauffe-eau permettra de sortir les résistances de leurs gaines.

Sur socle : pour les grosses capacités, et à partir de 100 litres, dans les cas d'insuffisance de hauteur ou de solidité des murs-supports.

Horizontal : Cas où l'emplacement ne permet ni un chauffe-eau mural, ni un sur socle. Noter que le mélange eau chaude eau froide est plus rapide dans un appareil horizontal que dans un appareil vertical. À capacité égale, on soutire moins d'eau très chaude mais plus d'eau tempérée du premier que du second.

Équipement électrique : en général, monophasé jusqu'à 75 litres, triphasé au-dessus.

REVÊTEMENT DE LA CHAUDIÈRE

La température augmente l'agressivité des eaux ou les dépôts calcaires. Le choix du revêtement de protection contre la corrosion des chaudières en acier est donc très important.

Cimenté : revêtement bon marché convenant aux eaux calcaires, le tartre qui se dépose renforçant le cimentage.

Garantie : 1 an.

Galvanisé : protection classique des chaudières de chauffe-eau pour les eaux réputées non corrosives.

Garantie : 1 an.

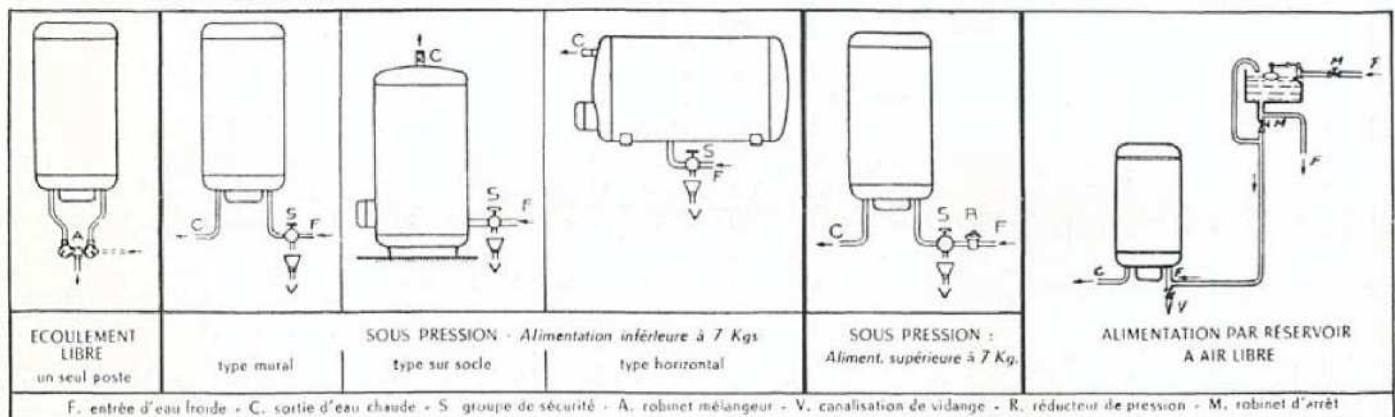
Sécurex : exclusivité des TOLERIES DE GRENOBLE - Revêtement neutre, insensible à l'action chimique des eaux, ne permet pas la formation de couples électrolytiques, évite l'emploi d'anodes solubles dans le cas d'eau corrosive.

Garantie : 5 ans.

POUR SON INSTALLATION...

CHOISIR L'EMPLACEMENT du chauffe-eau le plus près possible de son lieu d'utilisation la plus fréquente en prévoyant que les éléments chauffants doivent pouvoir être retirés (hauteur libre sous chauffe-eau mural : 0 m. 45).

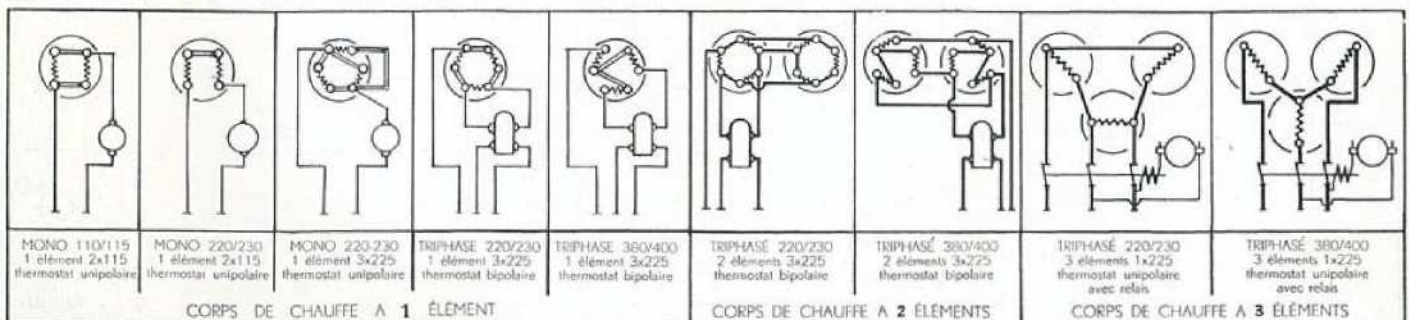
LE FIXER ET RACCORDER les canalisations aux tubulures.



Pour les chauffe-eau à cuve en acier, prévoir un réducteur de pression à partir de 7 kg/cm², pour ceux à cuve en cuivre à partir de 4 kg.

Les appareils à écoulement libre doivent être obligatoirement montés avec nos robinets mélangeurs, les appareils sous pression avec nos groupes de sécurité soigneusement contrôlés et tarés en usine.

FAIRE LE BRANCHEMENT ÉLECTRIQUE. - Prévoir un interrupteur et des fusibles de protection individuels. Relier l'appareil à une prise de terre. Avec le courant continu, exiger un thermostat à contacts mercure.



METTRE EN SERVICE : remplir l'appareil en ouvrant le robinet d'arrêt porté par le groupe de sécurité, et un robinet d'eau chaude pour évacuer l'air de la cuve. Fermer ce dernier quand l'eau s'écoule.

Vidanger une fois pour rincer. Remplir à nouveau. S'assurer de l'étanchéité des joints. Mettre le courant. Contrôler la montée en température et le fonctionnement du thermostat qui doit couper le courant lorsque l'eau atteint la température de réglage.

POUR SON ENTRETIEN...

Si l'eau est très calcaire, régler le thermostat à 65° et nettoyer régulièrement le corps de chauffe. Remplacer après chaque démontage le joint de la bride porte-résistances.

Si un chauffe-eau doit rester sans fonctionner en hiver, prendre la précaution de le vidanger.

TRÈS IMPORTANT - Le courant ne doit jamais être mis sur un chauffe-eau qui n'est pas rempli d'eau.



ULTIMHEAT®
UNIVERSITY MUSEUM

PACIFIC



Tous les Gaz

PRODUCTION DES :

TOLERIES DE GRENOBLE

SOCIÉTÉ ANONYME AU CAPITAL DE 175 MILLIONS DE FRANCS

GRENOBLE - 107, RUE DES ALLIÉS - TÉL. 44-85-49

PARIS (8^E) - 4, RUE DE CASTELLANE - ANJ. 89-00

DISTRIBUÉ PAR :



ULTIMHEAT
UNIVERSITY MUSEUM

AVANTAGES DES ACCUMULATEURS A GAZ

Dans les accumulateurs le chauffage de l'eau est indépendant des puisages.
ces appareils donnent...

DE L'EAU TRÈS CHAUDE: Réglages possibles jusqu'à 90°.

A GRAND DÉBIT: Réservoirs de grande capacité.

A BON MARCHÉ: Réservoirs isothermes. - Rendement élevé. - Faible consommation de gaz.

avec "PACIFIC": QUALITÉ et SÉCURITÉ D'ABORD

Les chaudières des PACIFIC-GAZ sont éprouvées à 16 k/cm².

Un calorifugeage très soigné, imputrescible, conserve toute la chaleur de l'eau accumulée.

Les condensations, très réduites, sont recueillies dans une coupelle amovible facilement nettoyable.

Un groupe de sécurité hydraulique, spécial, à membrane de déchirement complétant l'action de la soupape de sûreté, élimine tous risques de surpression. Ce groupe doit obligatoirement équiper les PACIFIC-GAZ muraux.

RENDEMENT MAXIMUM

Les PACIFIC-GAZ chauffe rapide et chauffe ultra-rapide sont dotés du fameux "FOYER PACIFIC" A TUBE D'EAU qui, par la concentration des surfaces de chauffe à la partie basse leur donne le maximum de rendement tout en conservant une combustion parfaite (Essai officiel d'un Pacific 100lit. brûleur 10 becs au laboratoire Gaz de France - Rendement : 86 % avec indice de combustion CO/CO² : 0,0025)

GARANTIE CONTRE LA CORROSION

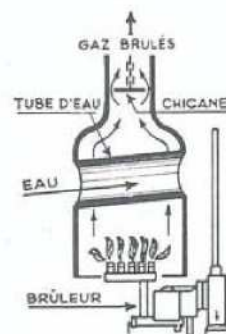
Les chaudières des PACIFIC-GAZ sont protégées par SÉCUREX revêtement neutre, insensible à l'action chimique des eaux, exclusivité des TOLERIES DE GRENOBLE. SÉCUREX ne permet pas la formation de couples électrolytiques et évite l'emploi des anodes solubles pour les eaux corrosives.

GARANTIE CONTRE LA VAPORISATION

Les PACIFIC-GAZ muraux peuvent, sur demande, être équipés de nos fusibles thermo-plongeurs garantie supplémentaire contre tous risques de vaporisation. Tous les PACIFIC-GAZ série sur pieds comportent un fusible de sécurité.

CHAUFFE-EAU MIXTES

Se font pour les appareils à un corps de chauffe dans toutes capacités à partir de 100 litres. Ils permettent la chauffe soit par le gaz, soit par la chaudière du chauffage central.



FOYER A TUBE D'EAU
"PACIFIC"

TOUS LES GAZ

Butane, Propane, Ville, Naturel,
Air Propané

peuvent alimenter
les PACIFIC-GAZ

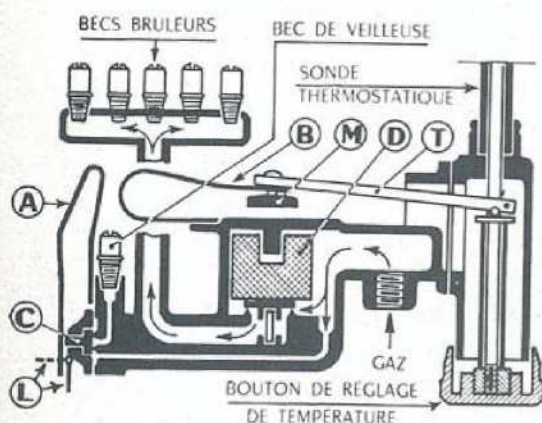
GAZ MAGNET S'ADAPTE A TOUS

EN TÊTE DU PROGRÈS

GAZ-MAGNET

BREVETÉ FRANCE ET ÉTRANGER

SÉCURITÉ INTÉGRALE



Basé sur deux lois naturelles: PESANTEUR (fermeture) ATTRACTION MAGNÉTIQUE (ouverture) il fonctionne sans presse-étoupe, ni membrane, ni ressort, ni organe fragile se détériorant avec le temps.

PRINCIPE DE MARCHÉ

Veilleuse éteinte: fermeture complète.

Le bilame B maintient la masselotte M éloignée du bloc aimanté D. Celui-ci par son poids bloque un clapet interdisant le passage des gaz vers le brûleur.

Le bilame A par action sur le clapet C obture le conduit des gaz vers la veilleuse.

On allume la veilleuse après avoir dégagé C de son siège en levant la boucle L. Les bilames A et B s'échauffent. A se déformant, maintient ouvert C en libérant L qui revient en position verticale.

B approche M du bloc aimanté. Celui-ci brusquement soulevé par l'attraction magnétique ouvre le passage des gaz vers le brûleur qui s'enflamme.

La veilleuse s'éteint (courant d'air, manque de gaz). Les bilames se refroidissant reprennent leur forme primitive.

L'un repousse C, l'autre éloigne M du bloc aimanté qui retombe par son seul poids. Les gaz sont coupés et il faudra présenter une flamme à la veilleuse pour rouvrir les circuits.

Régulation de la température. — Le thermostat, dont la température de coupure est réglable, agit indépendamment de B sur M qu'il approche ou éloigne du bloc aimanté par action sur le levier T.

SEULS LES GROUPES BRÛLEURS GAZ-MAGNET GARANTISSENT UNE VRAIE RÉGULARITÉ DE MARCHÉ ET UNE SÉCURITÉ INTÉGRALE.

C'est une production TOLERIES DE GRENOBLE.

Qualité

L'ESTAMPILLE NF-GAZ CONSACRE LA CONSTRUCTION ET LE FONCTIONNEMENT IRRÉPROCHABLES DES PACIFIC-GAZ





SÉRIE MURALE USAGES DOMESTIQUES

Les PACIFIC-GAZ série murale s'installent sur tous les compteurs ménagers. Ils s'équipent avec les brûleurs GAZ MAGNET: 4 becs, chauffe normale - 10 becs, chauffe rapide - 14 becs, chauffe ultra-rapide

Les appareils à chauffe normale d'un débit de gaz inférieur à 400 litres/heure pour le gaz de ville peuvent s'installer sans conduit de fumée (norme AFNOR P. 45-201).

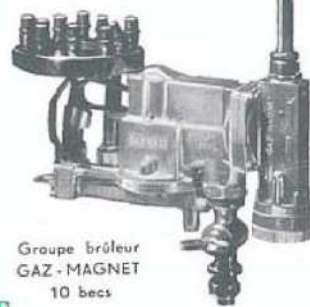
Les PACIFIC muraux butane ou propane s'alimentent avec une seule bouteille de gaz.

L'enveloppe extérieure des PACIFIC-GAZ muraux est laquée, couleur blanc-neige, émail cuit aux infra-rouges.

Les PACIFIC série murale sont livrés en chauffe normale avec diffuseur de gaz brûlés, en chauffe rapide et chauffe ultra-rapide avec dispositif anti-rafauteur.

POUR LE CHOIX D'UN PACIFIC-GAZ

POUR DESSERVIR	PRÉVOYEZ UNE CONSOMMATION D'EAU A 75° DE...
Un évier de cuisine	10/12 litres par personne et par jour
Un lavabo	8/10 litres par personne et par jour
Une douche	15/20 litres par douche
Une baignoire-sabot	40 litres par bain
Un grand bain	75 litres par bain
Une buanderie	100/150 litres par service



Groupe brûleur GAZ-MAGNET 10 becs

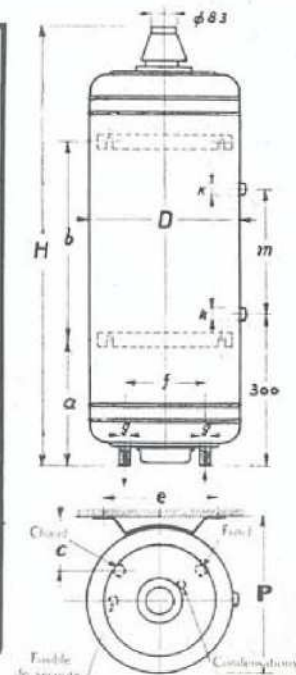
CARACTÉRISTIQUES DES BRULEURS

TYPE DU BRULEUR	DÉBITS HORAIRES DE GAZ				PUISSANCES CALORIFIQUES DES BRULEURS				Diamètres intérieurs des conduites d'arrivée de gaz aux brûleurs		
	Gaz de Ville pression 60 %	Air Propané pression 70 %	Gaz Naturel pression 90 %	Butane 28 gr Propane 37 gr	Gaz de Ville 3900 cal/m ³	Air Propané 6500 cal/m ³	Gaz Naturel 9200 cal/m ³	Butane Propane 11500 cal/kg	Gaz de Ville (plomb)	Gaz Naturel (cuivre)	Butane Propane (cuivre)
	Litres	Litres	Litres	Grammes	cal/h	cal/h	cal/h	cal/h	m/m	m/m	m/m
4 BECS	400	350	200	200	1560	2280	1840	2300	12	6	6
10 BECS	1400	880	570	460	5460	3720	3250	3300	13	8	6
14 BECS	2100	1200	760	620	8200	7800	7000	7130	15	10	6

CARACTÉRISTIQUES DES APPAREILS

SERVICES (1)		Temps de chauffe (2)	Chauffe et Type des Brûleurs	Capacités en litres	APPAREILS NORMAUX									Poids kg	APPAREILS MIXTES			
Débits eau chaude (2)					D	H	P	a	b	c	e	f	g		Surface de Chauffe m ²	Orifices du Bouilleur K	m	Poids Kg
A (3)	B (3)																	
30	50	1 h	Normale 4 becs	30	450	885	465	170	400	120	360	160	15/21	43				
82	120	22 m	Rapide 10 becs															
30	65	1h 40	Normale 4 becs	50	450	1165	465	170	400	120	360	160	15/21	63				
82	115	35 m	Rapide 10 becs															
120	150	25 m	Ultra-rap. 14 becs															
30	80	2h 30	Normale 4 becs	75	475	1325	490	185	800	175	440	230	20/27	75	0,60	33,42	380	113
85	135	50 m	Rapide 10 becs															
125	175	36 m	Ultra-rap. 14 becs															
30	95	3h 45	Normale 4 becs	100	510	1420	525	250	800	175	440	230	20/27	95	0,60	33,42	580	158
85	150	1h 10	Rapide 10 becs															
125	190	50 m	Ultra-rap. 14 becs															
85	180	1h 40	Rapide 10 becs															
125	220	1h 15	Ultra-rap. 14 becs															

(1) Moyennes entre services obtenus avec les divers gaz dont les densités et pouvoirs calorifiques différents font varier la puissance des brûleurs (voir caractéristiques des brûleurs)
 (2) Pour élévation de température de 50°
 (3) A : débit permanent en litres - B : eau chaude pouvant être soutirée dans l'heure qui suit la mise en température.



Garantie

LES TOLERIES DE GRENOBLE garantissent les PACIFIC-GAZ 3 ANS contre tous défauts de construction et matière. Cette garantie est limitée au remplacement des pièces retournées en usine et reconnues de fabrication ultimes.



ULTIMHEAT UNIVERSITY MUSEUM



SÉRIE SUR PIEDS USAGES COLLECTIFS ET INDUSTRIELS

Les PACIFIC-GAZ série sur pieds, à grand débit d'eau chaude, se font dans les deux modèles :

A UN CORPS DE CHAUFFE : Equipement avec les groupes brûleurs GAZ MAGNET. 16 ou 22 becs.

A TROIS CORPS DE CHAUFFE : Equipement avec les groupes brûleurs GAZ MAGNET trois couronnes. : 3x16 ou 3x25 becs.

Tous les PACIFIC-GAZ série sur pieds sont garantis contre la vaporisation par nos fusibles thermo-plongeurs.

Ils fonctionnent **sans accessoires électriques**. Il y a donc toujours une solution PACIFIC-GAZ aux problèmes de production d'eau chaude dans les cas où l'on ne dispose pas de courant (terrains de sport, chalets de montagne, etc...).

Les PACIFIC-GAZ série sur pieds peuvent être livrés laqués blanc-neige, ou gris-acier (couleur à préciser à la commande).

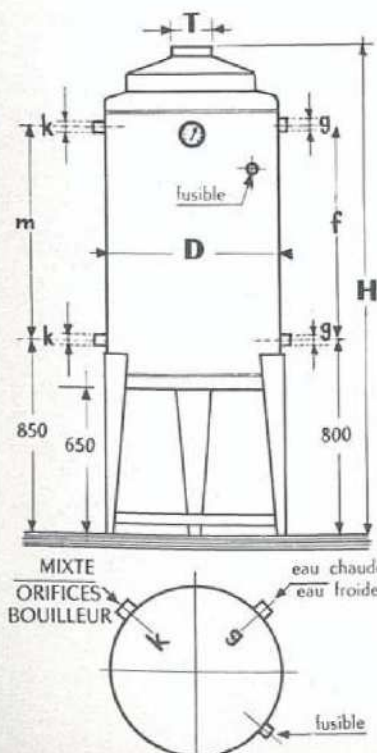
Ils se construisent en série dans les capacités de 200 à 1000 litres.

CARACTÉRISTIQUES DES BRULEURS

A = Nombre de bouteilles Propane à monter en parallèle pour assurer le débit de gaz indiqué.

TYPE DU BRULEUR	DÉBITS HORAIRES DE GAZ					PUISSANCES CALORIFIQUES HORAIRES				Diamètres intérieurs des canalisations d'arrivée de gaz aux brûleurs			
	Gas de Ville pression 60 %	Air Propané pression 70 %	Gas Naturel pression 90 %	PROPANE		Gas de Ville 3900 cal m ³	Air Propané 6500 cal m ³	Gas Naturel 9200 cal m ³	Propane 11500 cal kg	Gas de Ville (plomb)	Air Propané (plomb)	Gas Naturel (cuivre)	Propane (cuivre)
	Litres	Litres	Litres	Grammes	A	cal h	cal h	cal h	cal h	m m	m m	m m	m m
16 BECS	2300	1350	900	730	2	9000	8700	8300	8500	15	15	10	6
22 BECS	3650	1900	1250	1150	2	14000	12350	11500	13200	20	15	12	8
3 x 16 becs	7000	4000	2800	2350	4	27300	26000	25800	27000	26	20	14	10
3 x 25 becs	11000	5400	3750	3200	4	35000	35000	34500	36800	26	26	16	12

CARACTÉRISTIQUES DES APPAREILS



SERVICES (1)	Chouffe et Type des Brûleurs	MODÈLES et CAPACITÉS	APPAREILS NORMAUX					APPAREILS MIXTES				
			D	H	Diamètre hauteur d'eau g	T Diamètre intérieur	f	POIDS KG	Surface de Chauffage m ²	Orifices du Bouilleur t	m	Poids Kg
Débit eau chaude (2) A (3) B (3)	Temps de chauffe (2)	200	670	2020	20/27	111	865	125	1,20	33/42	780	163
220	350	300	770	2020	20/27	111	865	185	1,80	33/42	765	255
220	415	500	920	2200	26/34	111	1065	280	2,80	50/60	865	300
400	530	200	670	2020	20/27	153	865	170				
400	600	300	770	2020	20/27	153	865	225				
400	700	500	920	2200	26/34	153	1065	320				
400	725	750	1020	2200	26/34	153	1005	420				
400	825	1000	1020	2200	26/34	153	1005	420				
400	900	1000	1020	2200	26/34	153	1005	420				
400	1000	1000	1020	2200	26/34	153	1005	420				
400	1100	1000	1020	2200	26/34	153	1400	490				
500	1200	1000	1020	2200	26/34	153	1400	490				

(1) (2) (3) Voir renvois page 3

Le constructeur se réserve à tout moment le droit de modifier les caractéristiques techniques des appareils.

PRÉSENTATION ET PUBLICITÉ - LYON



ULTIMHEAT®
UNIVERSITY MUSEUM



CHAUFFE-EAU ÉLECTRIQUES PACIFIC

LA GRANDE MARQUE RÉPUTÉE DES

TOLERIES DE GRENOBLE

Société Anonyme au Capital de 3.360.000 NF - R. C. Grenoble 56 B 248

GRENOBLE : 107, RUE DES ALLIÉS — TEL. : 44-85-42

PARIS : 9, RUE DU MONT-THABOR (1^{er}) - TEL. : ANJOU 82.00.

DISTRIBUÉS PAR :

1962 juillet Ben A 768

AVEC LES « PACIFIC-ÉLECTRIQUES »

- * réserve d'eau très chaude toujours à votre disposition
- * pas de servitudes de fumées, d'aération ou de ventilation
- * aucune surveillance, aucun entretien, aucun danger

GARANTIE « SÉCUREX » CONTRE LA CORROSION

- * POUR TOUTES LES EAUX QUELLE QUE SOIT LEUR AGRESSIVITÉ :

SÉCUREX : Sans anodes - Solution durable et économique.

Forts de plus de dix années d'emploi, les revêtements « SÉCUREX » (exclusivité des Tôleries de Grenoble) éliminent pratiquement tous les risques de corrosion des cuves en acier travaillant en eaux chaudes et notamment ceux consécutifs :

- à l'usage d'eaux à faible pH et chimiquement pures,
- à l'action agressive des eaux acides ou fortement chargées en CO² dissous,
- aux phénomènes électrolytiques résultant de la présence sur le circuit d'eau de métaux de potentiels différents (cuivre et zinc par exemple),
- aux traitements que subissent les eaux distribuées, soit directement (stérilisation au chlore), soit indirectement (sels corrosifs provenant de l'emploi intensif, dans l'agriculture, d'engrais artificiels).

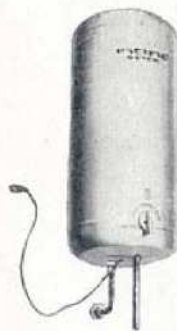
AVEC SÉCUREX revêtement neutre et stable, sans action colorante, odoriférante ou gustative
PLUS JAMAIS DE CUVES DE CHAUFFE-EAU PERCÉES.

- * POUR EAUX NON AGRESSIVES :

(pH supérieur à 7, absence de CO² libre, faible salinité, dureté élevée, faible conductibilité électrique)

CUVES « NEUTREX » ou GALVANISÉES.

PARTOUT, POUR TOUT : UN PACIFIC ÉLECTRIQUE



Pour cuisine et petite toilette : soit « PACIFIC QUICK » 8 litres donnant à volonté sur un seul robinet l'eau froide, tiède ou chaude ; soit « PACIFIC ELECTRIQUES » 15 ou 30 litres pouvant alimenter simultanément l'évier et le lavabo.

Pour cuisine et salle d'eau (avec douche) : « PACIFIC ELECTRIQUES » de 30 à 75 litres.

Pour salle de bains : PACIFIC ELECTRIQUES de 75 à 200 litres, verticaux, horizontaux ou sur socle.

Pour service complet avec buanderie : « PACIFIC ELECTRIQUES » de 200 à 500 litres.

Pour Collectivités, Usines, etc... : « PACIFIC ELECTRIQUES » de 300 à 1.000 litres.

Modèles Mixtes, à partir de 75 litres utilisant pour la chauffe soit l'électricité, soit le circuit d'eau chaude du chauffage central.

GARANTIES :

« SÉCUREX » : 5 ANS quelle que soit l'agressivité des eaux utilisées et sans anode.

« NEUTREX » OU GALVANISÉ : 3 ANS en eaux non agressives.

Nos garanties de 5 ans ou de 3 ans couvrent les cuves des chauffe-eau contre la corrosion les thermostats et les éléments chauffants montés sur les appareils.



ULTIMHEAT®
UNIVERSITY MUSEUM

SERIE MURALE

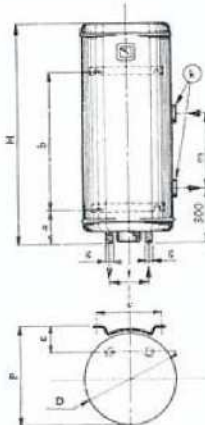
APPAREILS NORMAUX

Capacité Litres	D	H	P	a	b	c	e	f	g	Poids kgs	Chauffe normale	
											Puissance watts	Temps de chauffe
8	240	513	255						12/17	12	600	1 h. 5 m.
15	310	690	320	170	400	120	360	160	15/21	22	600	2 h.
30	380	850	390	170	400	120	360	160	15/21	30	600	4 h.
50	450	895	465	170	400	120	360	160	15/21	42	600	7 h.
75	450	1210	465	250	800	175	440	230	20/27	55	900	7 h.
100	475	1330	490	250	800	175	440	230	20/27	70	1200	7 h.
125	510	1380	525	250	800	175	440	230	20/27	78	1500	7 h.
150	550	1335	565	250	800	175	440	230	20/27	90	1800	7 h.
200	590	1420	605	250	800	175	440	230	20/27	110	2400	7 h.

APPAREILS MIXTES

Capacité Litres	Surface de chauffe m ²	k	m	Poids kgs
75	0,45	26/34	380	65
100	0,66	33/42	380	90
125	0,66	33/42	380	103
150	0,95	33/42	580	120
200	0,95	33/42	580	150

Les tubulures K du réchauffeur se font normalement à droite de l'appareil. Sur demande elles peuvent être disposées à gauche. Nous consulter pour accrochages spéciaux des appareils muraux.



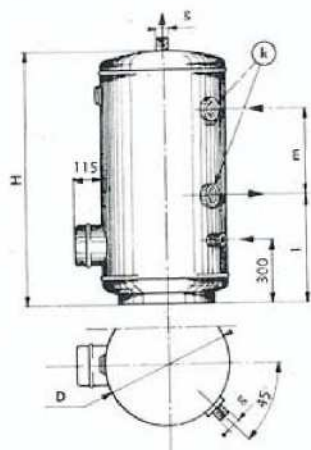
Les appareils dont les capacités sont repérées par un astérisque sont homologués :

NF - ELECTRICITE



Ceux de capacité supérieure à 300 litres ne sont pas homologables

SERIE SUR SOCLE



APPAREILS NORMAUX

Capacité Litres	D	H	g	Poids kgs	CHAUFFE NORMALE Puissance watts
* 100	495	1100	20/27	70	1200
125	550	1155	20/27	80	1500
* 150	550	1305	20/27	95	1800
* 200	590	1400	20/27	115	2400
* 300	670	1620	20/27	145	3600
500	765	1805	26/34	235	6000
750	920	1800	26/34	300	9000
1000	920	2200	26/34	390	12000

APPAREILS MIXTES

Surface de chauffe m ²	k	l	m	Poids kgs
0,66	33/42	400	380	90
0,66	33/42	400	380	105
0,95	33/42	400	580	125
0,95	33/42	450	580	155
1,20	33/42	450	730	210
2,00	50/60	515	775	335
3,00	66/76	600	760	440
4,00	66/76	600	1095	565

APPAREILS MIXTES : Les tubulures K du réchauffeur se font normalement à droite de l'appareil. Sur demande, elles peuvent être disposées à gauche.

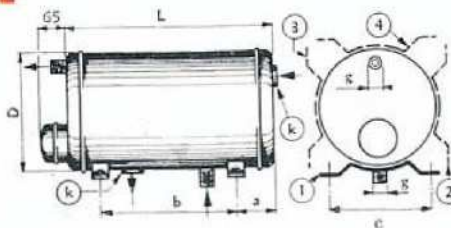
SERIE HORIZONTALE

APPAREILS NORMAUX

Capacité Litres	D	L	a	b	c	g	Poids kgs
* 50	495	645	150	310	440	15/21	42
* 75	495	885	200	500	440	20/27	55
* 100	550	955	170	600	440	20/27	70
125	590	990	205	600	440	20/27	78
* 150	590	1130	205	740	440	20/27	90
* 200	670	1170	210	740	440	20/27	110
300	670	1590	210	1160	440	20/27	140
500	765	1760	225	1300	440	26/34	230
750	920	1775	280	1200	660	26/34	285
1000	920	2105	340	1420	660	26/34	360

APPAREILS MIXTES

Surface de chauffe m ²	k	Poids kgs
0,45	26/34	65
0,66	33/42	90
0,66	33/42	103
0,95	33/42	120
0,95	33/42	150
1,20	33/42	205
2,00	50/60	330
3,00	66/76	425
4,00	66/76	545



Sauf précision contraire à la commande, les ferrures sont exécutées en position (1). Sur demande, elles peuvent être disposées, suivant 2 - 3 ou 4. Les appareils 500, 750 et 1000 litres ne s'exécutent qu'en position 1 ou 4.

APPAREILS MIXTES : K = tubulures du réchauffeur manchons femelles.

HORIZONTAUX : Puissances en chauffe normale identiques à celles des appareils de même capacité des autres séries.

CHAUFFES NORMALES : Les puissances « chauffe normale » de nos appareils assurent l'élévation de la température de l'eau de 60° (15 à 75°) en 7 heures (sauf pour 8 - 15 et 30 litres : Voir tableau ci-dessus).

CHAUFFES ACCÉLÉRÉES : Sur demande et avec supplément de prix, la puissance de nos appareils (sauf pour 750 et 1.000 litres Hor.) peut être doublée, ce qui réduit les temps de chauffe de moitié.

Le constructeur se réserve à tout moment le droit de modifier les spécifications ci-dessus.

IMPRIMERIE EYMOND - GRENOBLE