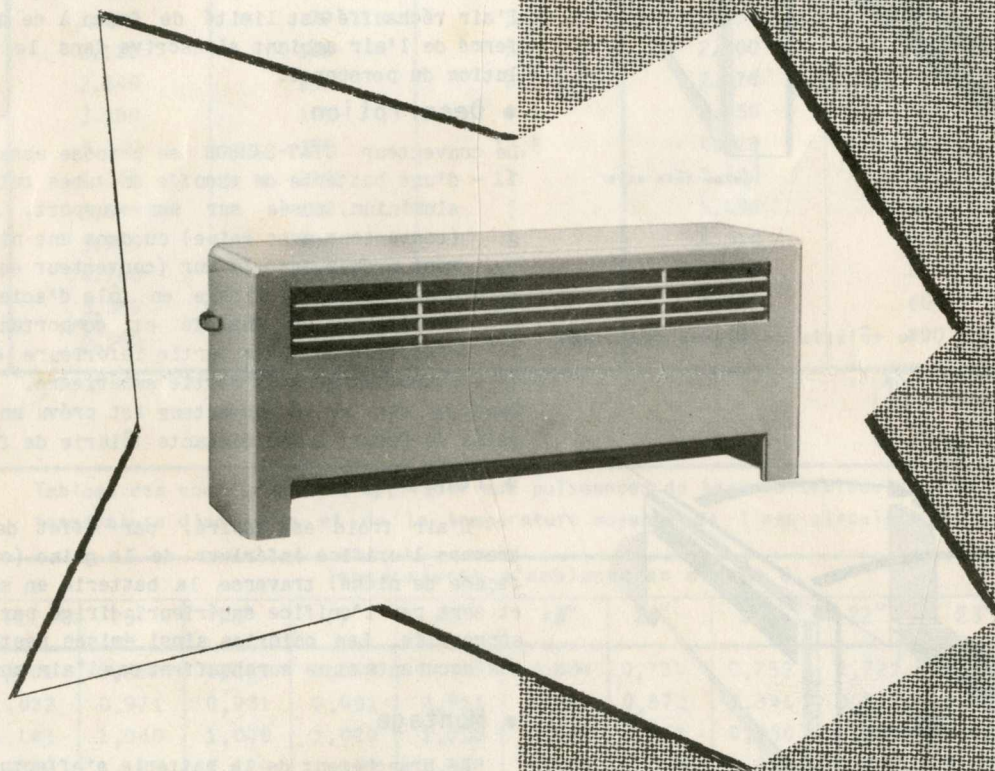




PARIS - 83, Rue de Villiers - Neuilly - Tél.: SABLons 21-70 +
CULOZ - Rue du Rhône - Téléphone : 18 Culoz (Ain)

HENRI CAMILLI
REPRESENTATIONS INDUSTRIELLES
12, Rue Stanislas Torrès
MARSEILLE (6^e)
Tél. 87.80.49



CONVECTEUR

élégant, efficace, économique...

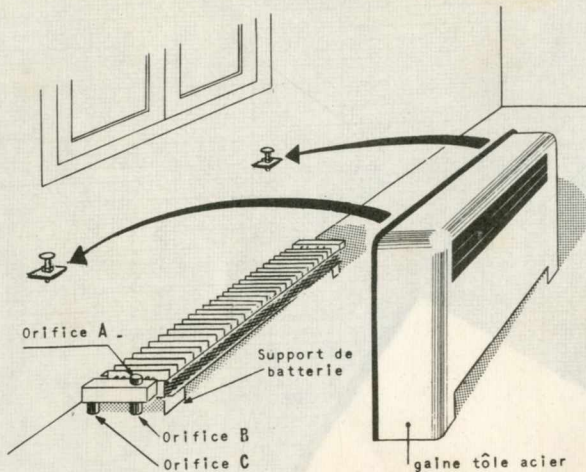
CONVECTEURS :

description et montage.

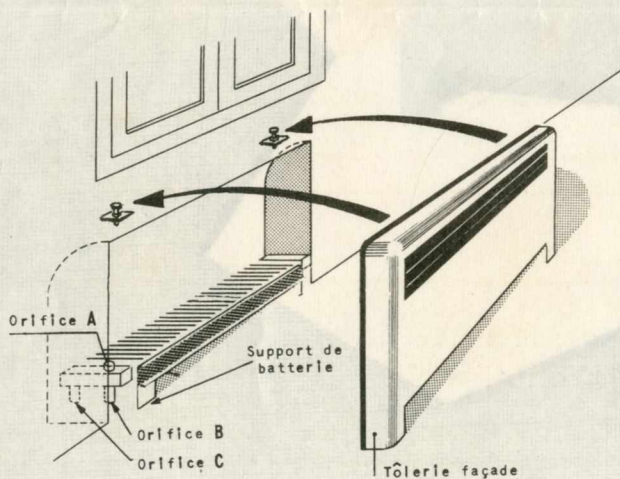
N° III20-2 A

SYMBOLE-TARIF CO

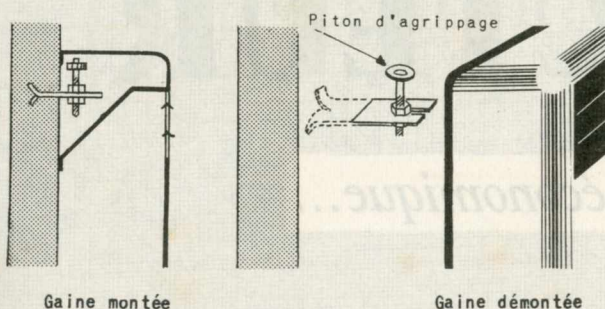
MODELE EN GAINE (Vu gaine démontée)



MODELE EN NICHE (Vu tôlerie de façade démontée)



DETAIL FIXATION TOLERIE



Gaine montée

Gaine démontée

Le chauffage central par CONVECTEURS constitue une amélioration du classique chauffage central par radiateurs.

Le radiateur est lourd, avant d'atteindre son régime de fonctionnement, il absorbe par réchauffage de sa masse, une quantité appréciable de calories. Lorsqu'il émet, l'air chaud s'élève verticalement le long de la paroi contre laquelle il est adossé et s'accumule sous le plafond de façon inutile.

Par contre le convecteur comporte une batterie de chauffe en cuivre et aluminium 10 fois plus légère qu'un radiateur de puissance équivalente. La mise en régime d'une telle batterie se fait ainsi 15 fois plus vite que pour un radiateur. De plus le mouvement ascensionnel de l'air réchauffé est limité de façon à ce que le circuit fermé de l'air ambiant s'inscrive dans le volume d'évolution du personnel.

• Description

Le convecteur CIAT-SAMSON se compose essentiellement :

1. - d'une batterie de chauffe en tubes cuivre, ailettes aluminium, posée sur son support, contre le mur (convecteur avec gaine) ou dans une niche spécialement prévue dans le mur (convecteur en niche);
2. - d'une gaine de tirage en tôle d'acier enveloppant la batterie de chauffe et comportant un orifice d'aspiration à sa partie inférieure et un orifice de soufflage à sa partie supérieure.

Dans le cas où le convecteur est prévu en niche, cette gaine se réduit à une élégante tôlerie de façade.

• Fonctionnement

L'air froid est aspiré, par effet de cheminée, à travers l'orifice inférieur de la gaine (ou de la tôle façade de niche) traverse la batterie en se réchauffant et sort par l'orifice supérieur, dirigé par des aubages appropriés. Les calories ainsi émises restent au niveau des occupants et ne surchauffent pas l'air sous le plafond.

• Montage

Le branchement de la batterie s'effectue d'une façon identique à celle d'un radiateur ordinaire. La tuyauterie d'amenée (munie d'un robinet double réglage) peut se raccorder soit à l'orifice A (alimentation par le haut, orifice B muni d'un bouchon) soit par l'orifice B (alimentation par le bas, orifice A muni d'un purgeur). La tuyauterie de départ de l'eau refroidie se raccorde à l'orifice C. Ces 3 orifices sont à axes verticaux et leur disposition permet toutes les combinaisons possibles de branchement. Dans tous les cas assurer la circulation de l'eau par un accélérateur ou par une pompe (suivant l'importance de l'installation).

La gaine en tôle coiffant la batterie se fixe contre le mur en venant s'agripper sur 2 pitons spéciaux (fournis avec l'appareil) scellés dans la cloison. Ce système de fixation (également appliqué pour la tôle façade du convecteur en niche) permet une très grande facilité de démontage et de montage de la gaine en vue d'un éventuel nettoyage de la batterie.

CONVECTEURS : caractéristiques.

N° III20-3

SYMBOLE-TARIF **CO**

tableau N° 1

CONDITIONS DE REFERENCE

température moyenne eau : 80 °C
température ambiante air : 18 °C
hauteur de niche : 0,730 m.

Type du CONVECTEUR	Eau { Entrée : 90° Sortie : 70° } Ecart : 20°			Eau { Entrée : 85° Sortie : 75° } Ecart : 10°		
	Puissance cal/h	Débit eau litres/h	Perte de charge mm. CE	Puissance cal/h	Débit eau litres/h	Perte de charge mm. CE
50 C 1	520	26	1,5	570	57	6
75 C 1	780	39	3	860	86	14
100 C 1	1.060	53	6,5	1.150	115	26
125 C 1	1.320	66	9	1.430	143	42
75 C 2	1.580	79	3	1.720	172	12
100 C 2	2.120	106	5	2.300	230	22
125 C 2	2.640	132	8	2.870	287	36
150 C 2	3.180	159	9	3.450	345	36
175 C 2	3.700	185	12,5	4.020	402	48
200 C 2	4.240	212	17	4.600	460	63
100 C 3	3.180	159	5	3.450	345	21
125 C 3	3.960	198	8	4.310	431	33
150 C 3	4.760	238	12	5.170	517	48
175 C 3	5.560	278	17	6.030	603	66
200 C 3	6.360	318	23	6.900	690	87

tableau N° 2

Tableau des coefficients à appliquer aux puissances de base du tableau N° 1 en fonction de la température d'ambiance et de la température moyenne de l'eau circulant dans le convecteur.

		Températures d'ambiance en degrés C.											
		12°	15°	16°	17°	18°	19°	20°	21°	22°	23°	24°	25°
Températures moyennes eau	70°	0,901	0,882	0,863	0,843	0,823	0,804	0,784	0,753	0,722	0,691	0,660	0,629
	75°	1,022	0,971	0,951	0,931	0,911	0,892	0,872	0,841	0,810	0,779	0,748	0,717
	80°	1,143	1,060	1,040	1,020	1,000	0,980	0,961	0,930	0,899	0,868	0,836	0,804
	85°	1,219	1,149	1,129	1,109	1,088	1,068	1,049	1,018	0,987	0,956	0,924	0,892
	90°	1,295	1,237	1,217	1,197	1,176	1,156	1,136	1,105	1,074	1,043	1,011	0,979

tableau N° 3

Tableau des coefficients à appliquer aux pertes de charge de base du tableau N° 1 en fonction du rapport $R = \frac{\text{débit éventuellement adopté}}{\text{débit de base du tableau N° 1}}$

Rapport R	0,65	0,70	0,75	0,80	0,85	0,90	0,95	1	1,05	1,10	1,15	1,20	1,25	1,30
Coefficient	0,422	0,490	0,562	0,640	0,722	0,810	0,902	1	1,102	1,210	1,322	1,440	1,562	1,690

tableau N° 4

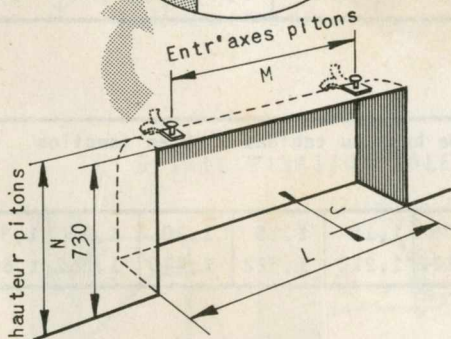
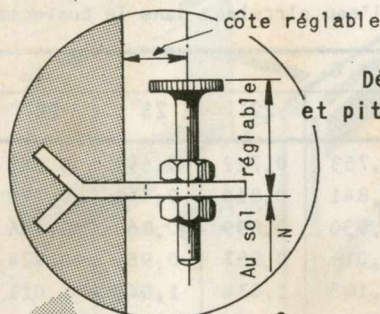
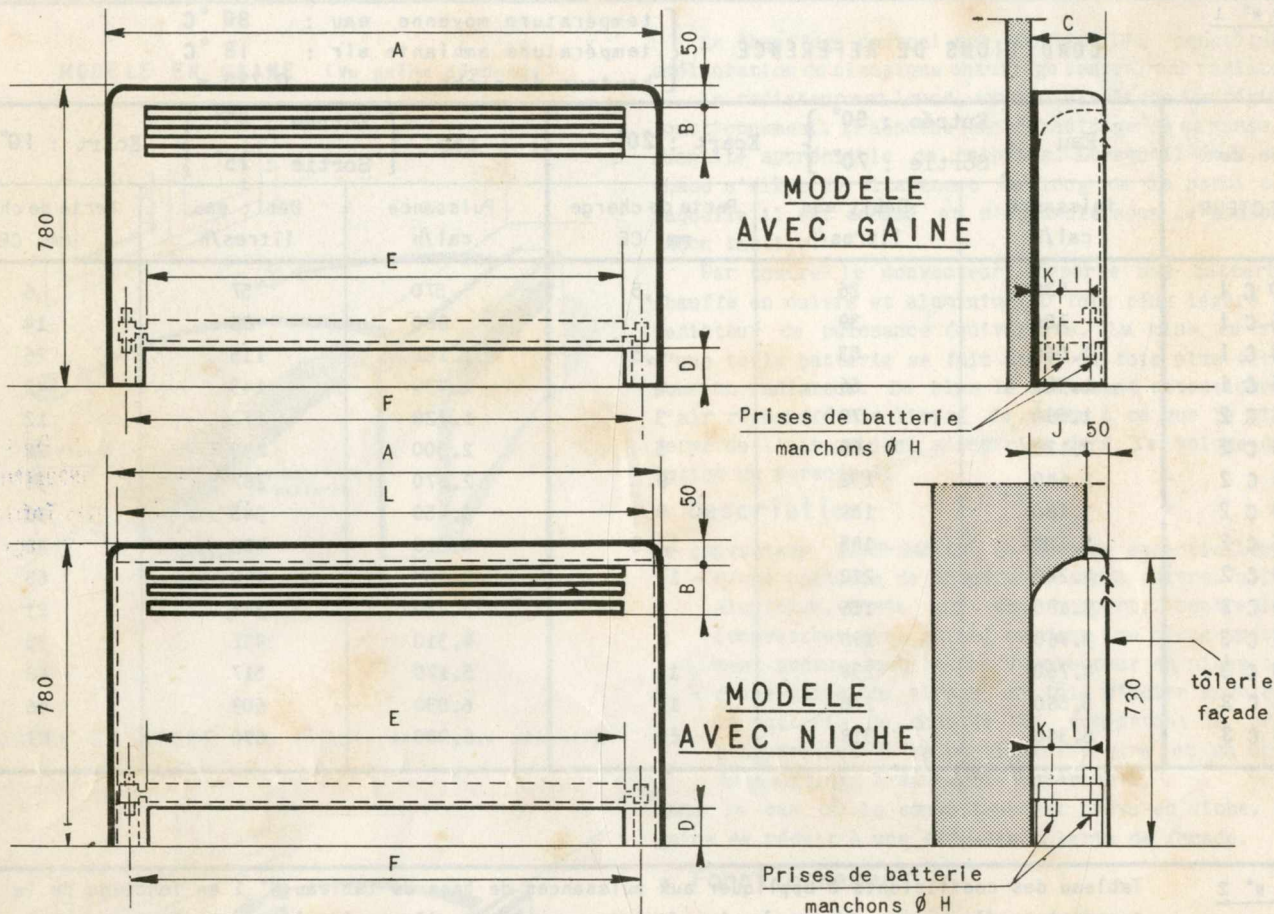
Tableau des coefficients à appliquer aux puissances de base du tableau N° 1 en fonction des hauteurs de niche.

Hauteur de niche	0,53m	0,63m	0,73m	0,83m	0,93m	1,03m
Coefficient	0,925	0,965	1	1,030	1,055	1,075

CONVECTEURS : encombrement.

N° III20-4 B

SYMBOLE-TARIF CO



TYPE du convec- teur	Dimensions												
	tôlerie				batterie				niche		fixation		
	A	B	C	D	E	F	H	I	J	K	L	M	N
50.C.1	680				500	608					660	590	
75.C.1	930				750	858					910	840	
100.C.1	1180	100	120	90	1000	1108	15/21	45	60	35	1160	1090	750
125.C.1	1430				1250	1358					1410	1340	
75.C.2	930				750	850					910	840	
100.C.2	1180				1000	1100	15/21	91			1160	1090	
125.C.2	1430	120	210	105	1250	1350			150	57	1410	1340	750
150.C.2	1680				1500	1600					1660	1590	
175.C.2	1930				1750	1850	20/27	91			1910	1840	
200.C.2	2180				2000	2100					2160	2090	
100.C.3	1180				1000	1100					1160	1090	
125.C.3	1430				1250	1350					1410	1340	
150.C.3	1680	150	300	130	1500	1600	20/27	137	240	80	1660	1590	750
175.C.3	1930				1750	1850					1910	1840	
200.C.3	2180				2000	2100					2160	2090	

CULOZ

Rue du Rhône, à CULOZ, Ain
Tél. : 18 Culoz



PARIS

83, Rue de Villiers, Neuilly-s-Seine
Tél. : SABLons 21-70 +

