

# PACIFIC



*Electricité*

**PRODUCTION DES:**

## **TOLERIES DE GRENOBLE**

SOCIÉTÉ ANONYME AU CAPITAL DE 2.100.000 NOUVEAUX FRANCS - R. C. GRENOBLE 56 B 248

**GRENOBLE - 107, RUE DES ALLIÉS - TÉL. 44.85.42**

**PARIS (8<sup>e</sup>) - 4, RUE DE CASTELLANE - ANJ. 82-00**

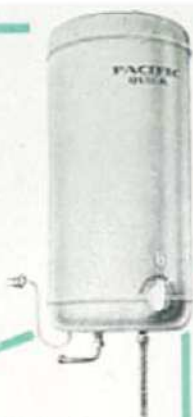
**DISTRIBUÉ PAR:**

*Maurais*



**ULTIMHEAT®**  
**UNIVERSITY MUSEUM**

Livré  
complet  
prêt  
à poser



**PACIFIC**  
*Quick*  
8 litres

## AVEC "PACIFIC"

- ★ réserve d'eau très chaude
- ★ pas de servitudes de fumée
- ★ aucune surveillance, aucun

### AVEC "PACIFIC" : QUALITÉ ET SÉCURITÉ D'ABORD

Les chaudières en acier des PACIFIC sont éprouvées à 15 kg/cm<sup>2</sup> (2 épreuves).  
Un revêtement approprié contre la corrosion peut être choisi suivant la qualité de l'eau (calcaire, minéralisée, agressive, etc...).

La simplicité du montage et du démontage de la bride portant le corps de chauffe permet la visite facile et le détartrage du réservoir.

Un calorifugeage très soigné, imputrescible et ne se tassant pas sous l'effet des vibrations évite les déperditions de chaleur.

Un thermostat réglable commande automatiquement l'enclenchement ou la fermeture du courant de chauffe.

Les résistances en fils nickel-chrome boudinés sur des blocs de stéatite spéciale donnent une chauffe régulière et constante. (Toutes combinaisons suivant diversité des courants.)

L'enveloppe extérieure est laquée au four, couleur blanc-neige (sous-couche wash-primer phosphatante).

Sur demande, peuvent être prévus un thermomètre à cadran et un voyant thermostatique qui permettent un contrôle visuel et permanent de la montée en température et de la bonne régulation thermique.

### SÉCURITÉ - GARANTIE CONTRE LA VAPORISATION

La sécurité qu'assure le thermostat doit obligatoirement être complétée :

- POUR INSTALLATIONS HORS PRESSION (appareils de petites capacités alimentant un seul poste de soutirage) par un robinet mélangeur spécial à écoulement libre ;
- POUR INSTALLATIONS SOUS PRESSION par un groupe de sécurité hydraulique constitué par : 1 robinet d'arrêt, 1 robinet de vidange, 1 clapet de retenue, 1 soupape de sûreté évitant toute surpression anormale en cours de chauffe (expansion de l'eau) ou en cas de défaillance du thermostat.

Sur demande, les PACIFIC peuvent en outre être équipés de nos fusibles thermo-plongeurs qui garantissent totalement les appareils contre la vaporisation par l'évacuation directe sur la vidange de l'eau surchauffée, ceci dans le cas où le thermostat et la soupape du groupe de sécurité viendraient à être défectueux dans le même moment.

### CHAUFFES ACCÉLÉRÉES

Les puissances normales des batteries de chauffe ont été étudiées pour des mises en température (75° environ) dans des temps pouvant aller jusqu'à 7 h.

Sur demande, des batteries "CHAUFFE-ACCELEREE" permettent de réduire les temps de chauffe (particulièrement utiles pour usage sur tarif horaire E.D.F.).

### CHAUFFE-EAU MIXTES

Se font pour toutes capacités à partir de 75 litres. Permettent la chauffe soit par l'électricité, soit par la chaudière du chauffage central.

Il est indispensable de placer une vanne d'arrêt à l'entrée du réchauffeur, le plus près possible du chauffe-eau. Cette vanne sera fermée pendant la marche électrique.

Ne pas utiliser les deux sources de chaleur à la fois.

### TOUS LES MODÈLES

Suivant les besoins de l'installation, les "PACIFIC ÉLECTRIQUES" se livrent en :

- Série murale de 8 à 200 litres ;
- Série sur socle de 100 à 1 000 litres ;
- Série horizontale de 50 à 1 000 litres ;
- Modèles mixtes à partir de 75 litres.

(voir table générale des spécifications en page 4)

*Qualité*

L'Estampille USE-APEL consacre la construction et le fonctionnement irréprochable des PACIFIC-ÉLECTRIQUES

Les PACIFIC-ÉLECTRIQUES sont homologués USE-APEL dans les séries murale, sur socle et horizontale



UNIVERSITY MUSEUM

# "ÉLECTRIQUE"

toujours à votre disposition  
 , d'aération ou de ventilation  
 ntretien, aucun danger

## REVÊTEMENT DES CHAUDIÈRES

La température augmente l'agressivité des eaux ou les dépôts calcaires. Le choix du revêtement de protection contre la corrosion des chaudières en acier est donc très important.

- ★ POUR EAUX NON AGRESSIVES : NEUTREX ou GALVANISÉES.
- ★ POUR TOUTES LES EAUX QUELLE QUE SOIT LEUR AGRESSIVITE : **SÉCUREX**

Moins chères que le cuivre ou l'acier inoxydable, les cuves **Sécurex** équipant les "PACIFIC ÉLECTRIQUES" éliminent tous les risques de corrosion sans faire appel à des accessoires coûteux et d'efficacité temporaire (anodes solubles).

## SÉCUREX, CUIRASSE CONTRE LA CORROSION DES RÉSERVOIRS D'EAU CHAUDE...

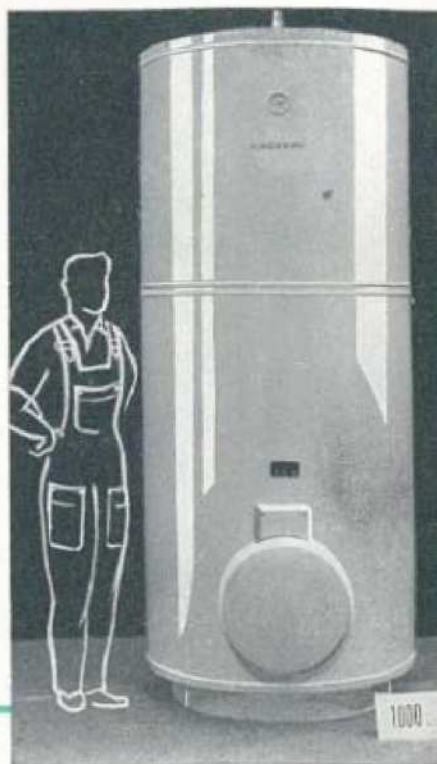
est un revêtement neutre et stable qui s'oppose efficacement à la formation des couples électrolytiques et aux attaques directes de l'eau chaude sur les parois.

est un garnissage plastifié qui adhère parfaitement au métal et améliore ses qualités en vieillissant.

est un réfractaire dont la surface légèrement poreuse absorbe une infime quantité d'eau constamment retenue par une très forte capillarité. Cette eau, immunisée par les silicates de chaux et d'alumine entrant dans la composition de **Sécurex** perdant alors tout caractère d'agressivité, constitue un barrage hermétique entre la tôle d'acier et l'eau corrosive.

**SÉCUREX** inspiré d'études américaines et de travaux en matière sous-marine est le fruit de longues années d'expérience et d'essais. C'est une exclusivité T. G.

Un chauffe-eau "PACIFIC ÉLECTRIQUE" à cuve **SÉCUREX** est garanti 5 ans contre la corrosion, sans anode et quelle que soit l'agressivité de l'eau.



### ATTENTION !

**SÉCUREX** fait l'objet d'imitations. Assurez-vous dans toute comparaison des garanties offertes.

Avec **SÉCUREX** pas de restrictions sur l'agressivité des eaux, pas d'anodes, pas de conditions d'utilisation, pas d'échappatoires aux responsabilités.

## POUR CHOISIR UN "PACIFIC ÉLECTRIQUE"

### Déterminez la capacité

en fonction : a) des besoins d'eau chaude ;  
 b) du tarif E. D. F. choisi.

#### Exemples pour famille de 4 personnes :

Évier (cuisine, vaisselle + petite toilette)  
 Évier et toilette (lavabo + bidet)  
 Évier et salle d'eau (avec douche)  
 Évier et salle de bain (avec baignoire sabot)  
 Évier et salle de bain (avec grande baignoire)  
 (avec buanderie)

Marche permanente Dégressif	sur tarif	
	Heures creuses	Heures pleines
8 ou 15 l.		15 l.
30 l.		30 ou 50 l.
50 l.	100 l.	75 l.
75 ou 100 l.	125 l.	100 l.
125 ou 150 l.	150 ou 200 l.	150 l.
150 l.	200 l.	150 ou 200 l.

Services collectifs : nous consulter.

Prix moyen  
 évalué  
 par E.D.F.  
 (1959)

Tarif heures creuses : 5 à 6 fr. + redevance annuelle forfaitaire  
 Tarif dégressif : été 8 fr. — hiver 12 fr.  
 Tarif horaire (pour certains centres seulement) : Combinaison des 2 précédents  
 (dégressif de 6 à 11 h. et de 13 à 22 h., heures creuses pour le reste)

Prévoyez pour votre compteur  
 une intensité disponible de :

Puissance de chauffe-eau watts	(en ampères)				
	Mono ou biphasé		Triphasé		
	110	220	110	220	580
600	5,5	2,8	3,2	1,6	1
900	8,2	4,1	4,8	2,4	1,4
1200	10,9	5,5	6,3	3,2	1,9
1500	13,6	6,8	7,9	4	2,3
1800	16,4	8,2	9,5	4,8	2,8
2400	21,8	10,9	12,6	6,3	3,7
3600	32,7	16,4	18,9	9,5	5,5
6000	54,5	27,3	31,5	15,8	9,2
9000	81,8	40,9	47,3	23,7	13,7
12000	109	54,5	63	31,5	18,3

## Garanties

**NEUTREX OU GALVANISÉS : 3 ANS** en eaux non agressives  
**SÉCUREX : 5 ANS** quelle que soit l'agressivité des eaux mises en service  
 Les mêmes garanties de 3 ou 5 ans couvrent les thermostats et les éléments chauffants montés sur les appareils correspondants



ULTIMHEAT®

UNIVERSITY MUSEUM

## SÉRIE MURALE

### APPAREILS NORMAUX

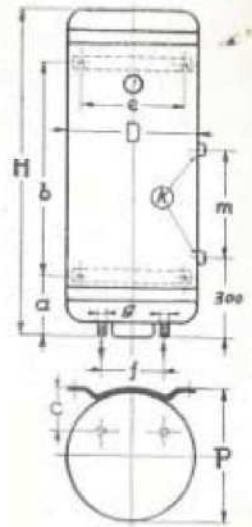
Capacité Litres	D	H	P	a	b	c	e	f	g	Poids kgs	CHAUFFE NORMALE		CHAUFFE ACCELEREE	
											Puissance watts	Temps de chauffe	Puissance watts	Temps de chauffe
* 8	240	513	255						12/17	12	600	1 h. 5 pr	900	45 m.
* 15	310	690	320	170	400	120	360	160	15/21	22	600	2 h.	900	1 h. 20 m.
* 30	380	800	390	170	400	120	360	160	15/21	30	600	7 h.	1200	2 h.
* 50	450	895	465	170	400	120	360	160	15/21	42	600	7 h.	1200	3 h. 1/2
* 75	450	1210	465	250	800	175	440	230	20/27	55	900	7 h.	1800	3 h. 1/2
* 100	475	1330	490	250	800	175	440	230	20/27	70	1200	7 h.	2400	3 h. 1/2
* 125	510	1380	525	250	800	175	440	230	20/27	78	1500	7 h.	3000	3 h. 1/2
* 150	510	1605	525	250	800	175	440	230	20/27	90	1800	7 h.	3600	3 h. 1/2
* 200	590	1415	605	250	800	175	440	230	20/27	120	2400	7 h.	4800	3 h. 1/2

### APPAREILS MIXTÉS

Capacité Litres	Surface de chauffe m <sup>2</sup>	k	m	Poids kgs
75	0,45	26/34	380	65
100	0,60	33/42	380	90
125	0,75	33/42	480	103
150	0,90	33/42	580	120
200	1,00	33/42	780	150

Les tubulures K du réchauffeur se font normalement à droite de l'appareil. Sur demande elles peuvent être disposées à gauche. Dans tous nos devis et tarifs sauf spécifications contraires, les appareils sont prévus avec batteries "chauffe normale".

Nous consulter pour accrochages spéciaux des appareils muraux.



## SÉRIE SUR SOCLE

### APPAREILS NORMAUX

Capacité Litres	D	H	b	g	Poids kgs	CHAUFFE NORMALE		Surface de chauffe m <sup>2</sup>	k	l	m	Poids kgs
						Puissance watts	Temps de chauffe					
* 100	495	1100	250	20/27	70	1200	7 h.	0,60	33/42	400	380	90
* 125	550	1155	250	20/27	80	1500	7 h.	0,75	33/42	400	480	105
* 150	550	1305	250	20/27	95	1800	7 h.	0,90	33/42	400	580	125
* 200	590	1400	250	20/27	115	2400	7 h.	1,00	33/42	450	580	155
* 300	670	1610	250	20/27	145	3600	7 h.	1,20	33/42	450	730	210
500	765	1810	300	26/34	235	6000	7 h.	2,00	50/60	515	775	335
750	920	1800	300	26/34	300	9000	7 h.	3,00	66/76	600	760	440
1000	920	2200	300	26/34	390	12000	7 h.	4,00	66/76	600	1095	565

APPAREILS MIXTÉS : Les tubulures K du réchauffeur se font normalement à droite de l'appareil. Sur demande, elles peuvent être disposées à gauche.

"CHAUFFE ACCELEREE" sur demande, puissance doublée, temps de chauffe réduits de moitié.

Les temps de chauffe donnés dans les tableaux ci-dessus s'entendent pour des élévations de température de 60° (de 15° à 75°).

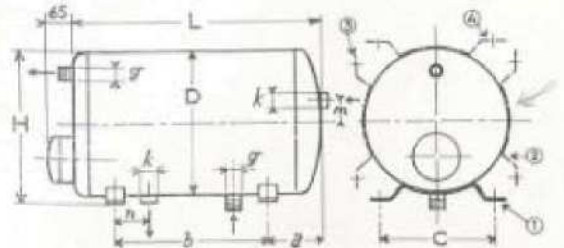
## SÉRIE HORIZONTALE

### APPAREILS NORMAUX

Capacité Litres	D	L	H	a	b	c	Poids kgs	APPAREILS MIXTÉS				
								Surface de chauffe m <sup>2</sup>	k	m	n	Poids kgs
* 50	495	720	510	150	385	440	42					
* 75	495	885	510	200	500	440	55	0,45	26/34	80	170	65
* 100	550	955	565	170	600	440	70	0,60	33/42	125	215	90
* 125	590	990	605	205	600	440	78	0,75	33/42	100	140	103
* 150	590	1130	605	205	740	440	90	0,90	33/42	100	280	120
* 200	670	1170	685	210	740	440	110	1,00	33/42	70	210	150
300	670	1590	685	210	1160	440	140	1,20	33/42	75	460	205
500	765	1760	780	225	1300	440	230	2,00	50/60	160	508	330
750	920	1775	955	280	1200	660	285	3,00	66/76	285	430	425
1000	920	2105	960	340	1420	660	360	4,00	66/76	285	370	545

Les appareils dont les capacités sont repérées par un astérisque sont homologués USE-APEL.

Puissances en chauffe normale et chauffe accélérée identiques à celles des appareils de même capacité des autres séries. (Pour 750 et 1000 litres, pas de chauffe accélérée.)



Sauf précision contraire à la commande, les ferrures sont exécutées en position (1) - Sur demande, elles peuvent être disposées suivant 2 - 3 ou 4. Les appareils 500, 750 et 1000 litres ne s'exécutent qu'en position 1 ou 4.  
APPAREILS MIXTÉS : K = tubulures du réchauffeur manchons femelles.

Le constructeur se réserve à tout moment le droit de modifier les spécifications ci-dessus.



**ULTIMHEAT®**  
UNIVERSITY MUSEUM