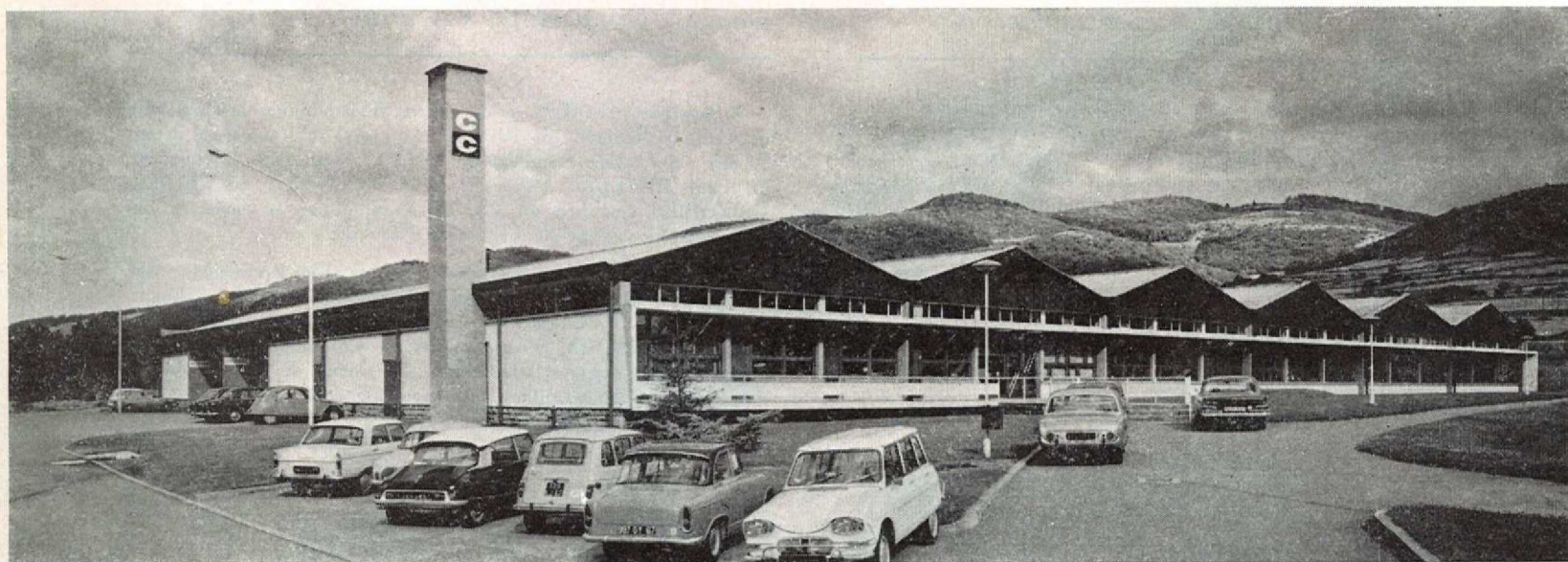


l'usine

CONTROLS FRANCE

DE SCHIRMECK (Bas-Rhin)



▲ L'usine de SCHIRMECK

reportage

Jacques Agnes

CONTROLS, CIPAG... aucun professionnel de la vente d'appareils ménagers n'ignore ces noms pour les avoir lus souvent sur la notice descriptive... d'un poêle à mazout « cuve à niveau constant CONTROLS », d'une machine à laver automatique « programmeur CONTROLS, d'un appareil de production d'eau chaude au gaz « sécurité CIPAG ».

Ces produits, et bien d'autres encore, intéressant la mesure, le contrôle, les commandes, sont fabriqués et distribués par une société américaine, la CONTROLS COMPANY OF AMERICA ou ses filiales dans le monde.

origine et activités de Controls Company of America

CONTROLS COMPANY OF AMERICA résulte de la fusion en 1956 de deux sociétés américaines dont la concentration a permis la création d'une société capable de concevoir, réaliser et diffuser une grande variété de matériels et de systèmes de contrôle.

A l'heure actuelle, CONTROLS COMPANY OF AMERICA est parvenue à s'attacher une clientèle industrielle très diversifiée : ses matériels de contrôle sont utilisés aux Etats-Unis par presque tous les types d'entreprises industrielles de production de biens durables. La liste comprend : chauffage, réfrigération, conditionnement d'air, équipement de machines à laver automatiques, calculateurs, machines industrielles, dispositifs d'automatisation, aviation militaire et commerciale, astronautique.

La production de la société comprend :

- des systèmes complets de contrôle pour l'industrie de la machine à laver.
- des matériels de contrôle et des composants miniaturisés de grande sécurité pour l'automobile,
- des interrupteurs de commande pour l'électronique, l'aviation et l'astronautique,
- le chauffage et le conditionnement d'air domestique et également des automobiles,
- des moteurs pouvant équiper les automobiles (fonctionnement automatique des vitres, réglage des sièges), les machines à écrire électriques, les magnétophones, etc... 80 000 000 de moteurs ont été produits à ce jour, etc... etc...

Controls Company dans le monde

Le groupe employait fin 1965, 5 200 personnes dont environ 3 350 aux U.S.A. Il compte : 12 sociétés aux Etats-Unis, 2 au Canada, 2 en Amérique du Sud, 1 au Japon et 6 en Europe.



L'usine

CONTROLS FRANCE

DE SCHIRMECK (Bas-Rhin)



▲ L'usine de SCHIRMECK

reportage

Jacques Agnes

CONTROLS, CIPAG... aucun professionnel de la vente d'appareils ménagers n'ignore ces noms pour les avoir lus souvent sur la notice descriptive... d'un poêle à mazout « cuve à niveau constant CONTROLS », d'une machine à laver automatique « programmeur CONTROLS, d'un appareil de production d'eau chaude au gaz « sécurité CIPAG ».

Ces produits, et bien d'autres encore, intéressant la mesure, le contrôle, les commandes, sont fabriqués et distribués par une société américaine, la CONTROLS COMPANY OF AMERICA ou ses filiales dans le monde.

origine et activités de Controls Company of America

CONTROLS COMPANY OF AMERICA résulte de la fusion en 1956 de deux sociétés américaines dont la concentration a permis la création d'une société capable de concevoir, réaliser et diffuser une grande variété de matériels et de systèmes de contrôle.

A l'heure actuelle, CONTROLS COMPANY OF AMERICA est parvenue à s'attacher une clientèle industrielle très diversifiée : ses matériels de contrôle sont utilisés aux Etats-Unis par presque tous les types d'entreprises industrielles de production de biens durables. La liste comprend : chauffage, réfrigération, conditionnement d'air, équipement de machines à laver automatiques, calculateurs, machines industrielles, dispositifs d'automation, aviation militaire et commerciale, astronautique.

La production de la société comprend :

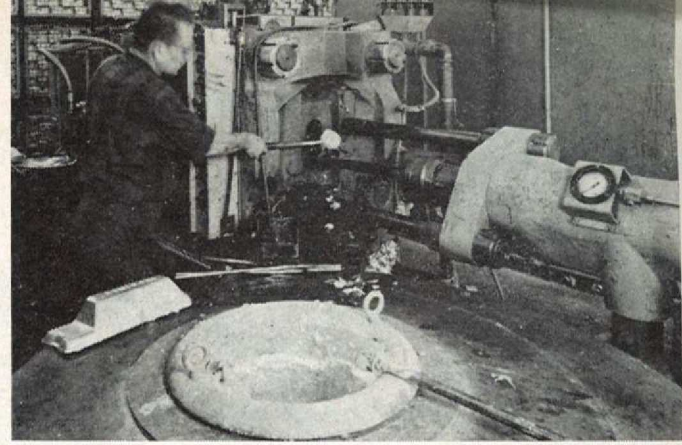
- des systèmes complets de contrôle pour l'industrie de la machine à laver.
- des matériels de contrôle et des composants miniaturisés de grande sécurité pour l'automobile,
- des interrupteurs de commande pour l'électronique, l'aviation et l'astronautique,
- le chauffage et le conditionnement d'air domestique et également des automobiles,
- des moteurs pouvant équiper les automobiles (fonctionnement automatique des vitres, réglage des sièges), les machines à écrire électriques, les magnétophones, etc... 80 000 000 de moteurs ont été produits à ce jour, etc... etc...

Controls Company dans le monde

Le groupe employait fin 1965, 5 200 personnes dont environ 3 350 aux U.S.A. Il compte : 12 sociétés aux Etats-Unis, 2 au Canada, 2 en Amérique du Sud, 1 au Japon et 6 en Europe.



Les deux fours électriques qui fondent les lingots d'alliage d'aluminium pur à 660-680°.



L'une des presses à mouler sous pression. Le refroidissement est assuré par un circuit d'eau. La fonderie consomme 20 tonnes d'aluminium pur par mois.

Controls Company en Europe

La première filiale fut créée en 1955 en Hollande — 420 personnes y sont employées. L'usine couvre une superficie d'environ 8 000 m².

Fabrications :

- Cuves à niveau constant (chauffage au mazout)
- Accessoires des cuves (pompes à mazout — thermostats)
- Pressostats
- Programmeurs (machines à laver)
- Régulateurs à gaz.

En 1960, création de CONTROLS FRANCE et de CONTROLS ANGLETERRE. Superficie de l'usine anglaise : 1 765 m². Fabrications :

- Appareils de commande pour chauffage industriel au mazout et au gaz,
- Relais de minuterie,
- Jauges de niveau,
- Vannes à eau pour machines à laver,
- Petits moteurs électriques.

En 1962, construction en Italie d'une usine de 2 500 m² environ (faisant suite à un simple bureau de vente installé auparavant à MILAN). Fabrications :

- Programmeurs C.C. et électro-vannes à eau (pour machines à laver le linge et la vaisselle),
- Montage de cuves à niveau constant pour chauffage à mazout,
- Montage de pressostats.

En Allemagne : bureau de vente et service après-vente.

Afin d'accroître l'efficacité de sa politique industrielle et commerciale en Europe CONTROLS COMPANY a eu recours à une solution originale : la création en 1964 d'un bureau européen de 4 membres chargés d'étudier et d'interpréter les éléments relatifs à la politique de la Société et d'émettre des recommandations au Comité de Direction Américain. Ces recommandations intéressent une grande variété de sujets : réorganisation industrielle, augmentation de capital, achats, productions nouvelles, marchés nouveaux... Ainsi, par exemple, a-t-il accordé une attention particulière à la découverte de gaz naturel dans le midi de la France, en Algérie, en Mer du Nord et à ses répercussions sur le marché européen du chauffage au mazout.

Le Centre Administratif Européen est situé en Suisse à ZUG : « CONTROLS A.G. ».

Sa fonction est multiple :

- Participation à d'autres entreprises,
- Création de filiales en Europe,
- Exploitation de brevets, marques de fabrique...
- Assistance technique, publicité, marketing, assistance financière et administrative,
- Ventes aux marchés d'exportation.

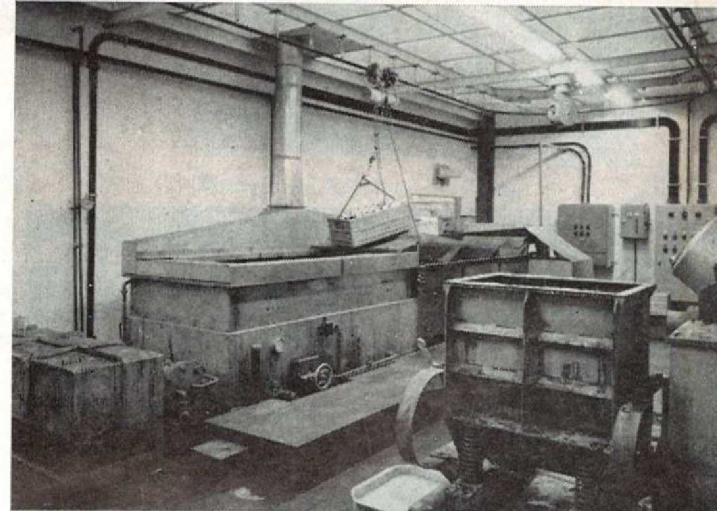
Les ventes en Europe, en 1965, représentent 20 % du total des ventes de CONTROLS COMPANY OF AMERICA.

Controls France

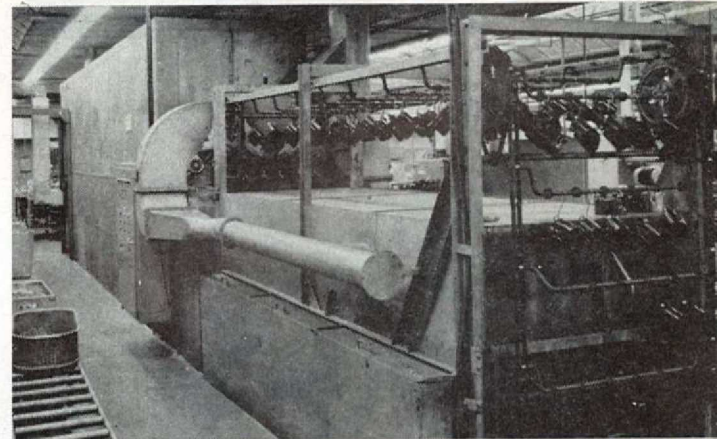
Société française fondée en Avril 1960 — capital initial 1 250 000 Fr — capital actuel 3 000 000 de Fr.

Le siège social, les services commerciaux, les bureaux d'étude sont situés à BOULOGNE BILLANCOURT (Seine), l'usine à SCHIRMECK (Bas-Rhin).

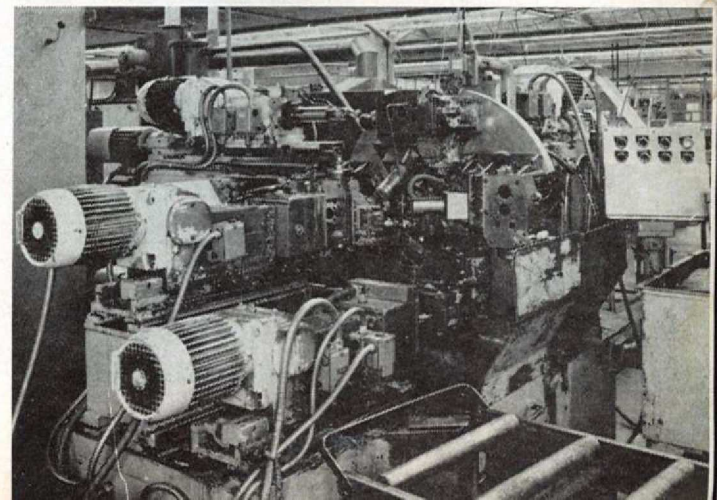
En 1963, création d'une seconde filiale française par le rachat de la Société CIPAG spécialisée dans la fabrication des sécurités à gaz.

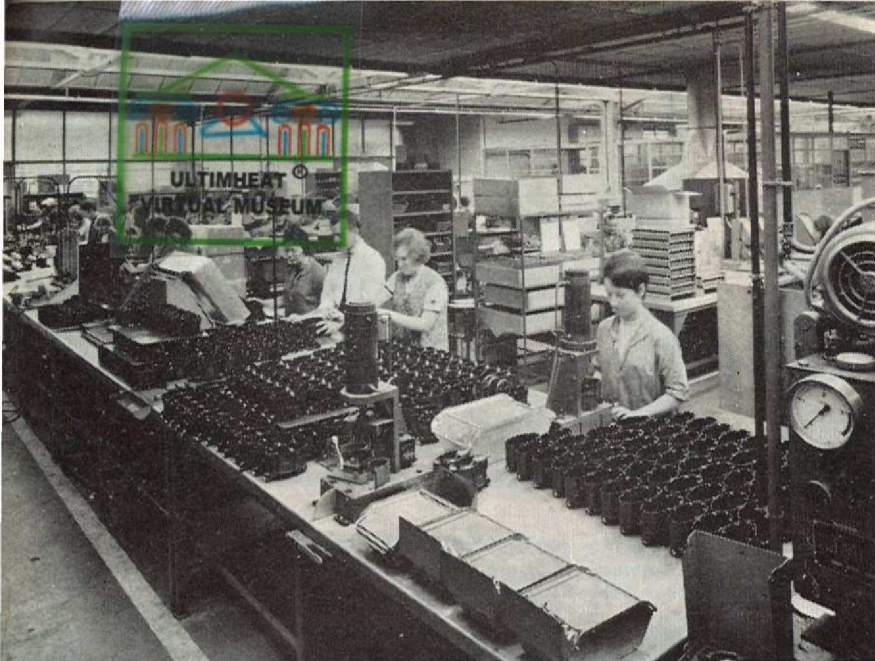


Traitement des pièces par l'aldoline. Cette opération a pour but d'éviter l'oxydation des cuves. Circuit automatique de peinture au trempé.



Cette machine transfert réalise par ses 5 têtes 14 opérations d'usinage sur les corps des cuves après peinture.





Vue partielle de la chaîne de montage des cuves à niveau constant.

l'usine

CONTROLS-FRANCE

de SCHIRMECK (Bas-Rhin)

L'usine de SCHIRMECK (Bas-Rhin)

Construite en 1960-61, l'usine de SCHIRMECK couvre une superficie de 5 000 m² sur un terrain de 22 000 m².

Les appareils fabriqués intéressant la mesure, le contrôle et la sécurité, requièrent par voie de conséquence, la précision. Cet impératif implique de nombreux postes de contrôle : aussi bien à la réception des pièces provenant de l'extérieur, qu'aux différents postes de la fabrication, usinage, montage. Les produits finis sont eux-mêmes vérifiés unitairement avant emballage.

Sont fabriqués dans cette usine :

- Des cuves à niveau constant pour chauffage au mazout.
- La fabrication du corps des cuves a impliqué l'implantation d'une fonderie d'aluminium sous pression. Ce type de fonderie qui demande une mise au point minutieuse, doit également travailler en continu, d'où la présence d'un groupe électrogène capable de parer automatiquement à toute coupure de courant.
- Des électro-aimants pour appareils électro-ménagers, machines à laver, distribution automatique,
- Des thermostats,
- Des sécurités CIPAG (fonctionnant sur le principe du thermocouple) pour tous appareils à usage ménager ou industriel, chauffant au gaz,
- Des vannes à gaz.

De plus, CONTROLS FRANCE distribue en France les produits fabriqués par la Société mère et ses autres filiales : électro-vannes eau, pressostats, minirupteurs, programmeurs, appareils de régulation gaz, électro-vannes.

quels sont les clients de Controls-France ?

Tout d'abord les usines et plus particulièrement les fabricants d'appareils de chauffage au mazout et de machines à laver automatiques, puis les grossistes et les concessionnaires locaux de marques qui assurent le service après-vente et enfin, les commerçants qui assurent la vente des accessoires mazout tels que pompes, ensembles thermostatiques de régulation, détendeurs, etc..

Signalons que le bureau d'études du siège français s'occupe particulièrement de l'adaptation au marché français des produits en ce qui concerne les activités gaz et mazout.

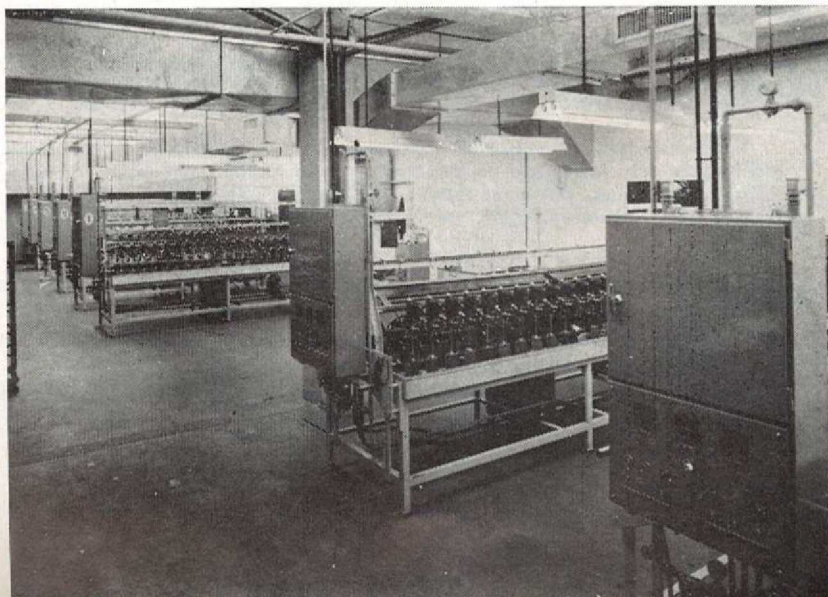


Poste de vérification d'étanchéité des flotteurs

Soudage des thermocouples CIPAG



Salle à air conditionné pour le réglage et l'essai unitaire des cuves à niveau constant.

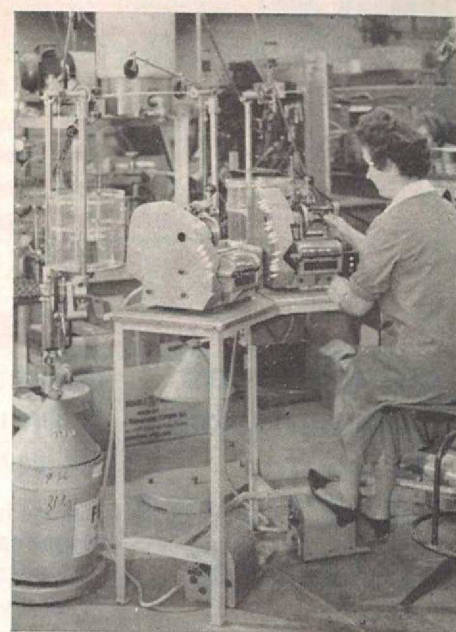




Vérification électrique des thermocouples CIPAG. ▲



▲ Vérification unitaire des têtes de couple magnétique.



Batterie de bobineuses. ▲

quelques chiffres

L'usine de SCHIRMECK n'a cessé de progresser :

— en 1961, elle emploie 50 personnes
 elle fabrique 108 000 cuves
 et 31 000 électro-aimants

— en 1963, elle emploie 200 personnes
 elle fabrique 387 000 cuves
 94 000 électro-aimants
 200 000 sécurités

— en 1965, elle emploie 300 personnes
 elle fabrique 600 000 cuves
 200 000 électro-aimants
 600 000 sécurités

Ces chiffres permettent de faire d'importantes séries dans un matériel très spécialisé, par conséquent, d'obtenir des prix compétitifs et de disposer d'un bureau d'étude et de tous les avantages que confère la spécialisation.

Direction française :

Président Directeur Général : Monsieur PERISSE DE BEDEE

Directeur Commercial : Monsieur MICHOULIER

Directeur de l'Usine : Monsieur COLLEVILLE.

Une des multiples opérations dans l'assemblage des thermocouples CIPAG. ▶



Stockage intermédiaire des pièces en provenance de l'extérieur et qui feront l'objet d'un contrôle par prélèvement statistique. ▼

