



**SIKA
FRANCE**

SOCIÉTÉ FRANÇAISE DES THERMOMÈTRES SIKA
INSTRUMENTS DE CONTRÔLE ET DE MESURE
15, GALERIE VERO-DODAT - 75001 PARIS
TÉL. : 236.65.02



SIKA

THERMOMÈTRES

- **laiterie, fromagerie, brasserie**
- **teinturerie**
- **industrie frigorifique**
- **agriculture, aviculture, horticulture**
- **œnologie, articles de caves**
- **hôpitaux, corps médical**
- **industrie et installation chauffage**
- **contacts électriques**

REPRÉSENTÉ PAR



T. F. DÉPARTEMENT "INDUSTRIES"

60, RUE DES POMMIERS - 93500 PANTIN
(Métro Église de Pantin)
TÉL. : 844.80.39

THERMOMÈTRES DE CUISSONS CHARCUTIER - CONFISEUR - STÉRILISATEUR MÉNAGE

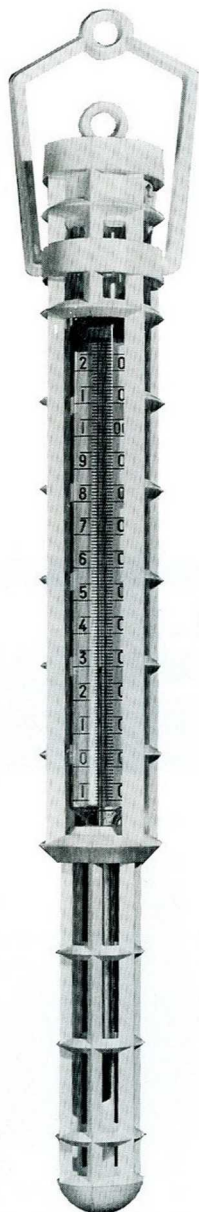
RÉF.		Ø en m/m	L en m/m	GRADUATIONS
	CUISSONS CHARCUTIERS, en grille polypropylène domestique.			
6178	• Echelle opale, liquide. D.S.O.A.	35	300	0 + 120°
6054	• Echelle opale, mercure. D.S.O.M.	35	300	0 + 120°
6176	• Echelle papier, liquide. D.S.P.A. • Rechange pour dito.	35	300	0 + 120°
6179	• D.S.O.A.	19 × 20	270	0 + 120°
6055	• D.S.O.M.	19 × 20	270	0 + 120°
6177	• D.S.P.A.	19 × 20	270	0 + 120°
2576	Bilame - Cadran	33	155	0 + 120°
6213	PÈSE SAUMURE avec notice.		200	1000 + 1500
	VIANDE CONGELÉE ET CUISSONS JAMBONS.			
5175	Bout verre effilé • Liquide	5 × 6	250	- 30 + 30°
5176	• Liquide	5 × 6	250	+ 30 + 100°
5068	• Mercure	5 × 6	250	- 30 + 30°
5069	• Mercure	5 × 6	250	+ 30 + 100°
	Gaine laiton chromée, extrémité pointue			
5177	• Liquide	8 × 10	310	- 30 + 30°
5179	• Liquide	8 × 10	310	+ 30 + 100°
5070	• Mercure	8 × 10	310	- 30 + 30°
5072	• Mercure	8 × 10	310	+ 30 + 100°
	Rechange pour dito			
5178	• Liquide	5 × 6	250	- 30 + 30°
5180	• Liquide	5 × 6	250	+ 30 + 100°
5071	• Mercure	5 × 6	250	- 30 + 30°
5073	• Mercure	5 × 6	250	+ 30 + 100°
2577	Bilame - Cadran	33	155	- 50 + 50°
	CONFISEURS			
	En gaine nylon résistant à 240°			
6057	Uniquement mercure	35	300	+ 80 + 200°
6058	Rechange pour dito	20	270	+ 80 + 200°
6216	PÈSE-SIROP avec notice			1000 + 1500
	STÉRILISATEURS MÉNAGE			
6180	En gaine métallique		450	+ 50 + 110°
2580	Type cadran avec bosage	50		+ 50 + 100°

THERMOMÈTRES POUR : LAITERIE, FROMAGERIE, BRASSERIE, SUCRERIE, TEINTURERIE, INDUSTRIE FRIGORIFIQUE

	BEURRE ET FROMAGE			
	Avec ou sans inscription			
6190	Thermomètre liquide. D.S.P.A.	14 × 15	200	0 + 60°
6191	Thermomètre liquide. D.S.P.A.	17 × 18	250	0 + 120°
6225	Lecto densimètre de QUEVENNE			
6226	Lecto densimètre de QUEVENNE avec th. en haut			
6227	Lecto densimètre de QUEVENNE avec th. en bas			
6224	Pèse-lait (indication de mouillage)			0 + 4
	BRASSEURS, gaine polypropylène domestique			
6178	Liquide	35	300	0 + 120°
6152	Liquide	35	300	- 40 + 40°
	CHAMBRES FROIDES			
	Gaine polypropylène domestique			
6152	Echelle opale, liquide. D.S.O.A.	35	300	- 40 + 40°
6050	Echelle opale, mercure. D.S.O.M.	35	300	- 40 + 40°
6150	Echelle papier, liquide. D.S.P.A. Rechange pour dito	35	300	- 40 + 40°
6153	D.S.O.A.	19 × 20	270	- 40 + 40°
6051	D.S.O.M.	19 × 20	270	- 40 + 40°
6151	D.S.P.A.	19 × 20	270	- 40 + 40°



6180



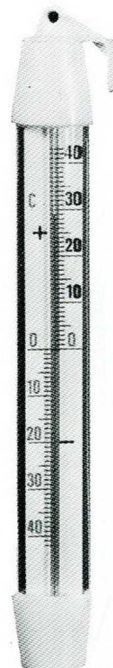
6152 - 6176



5177 - 5072



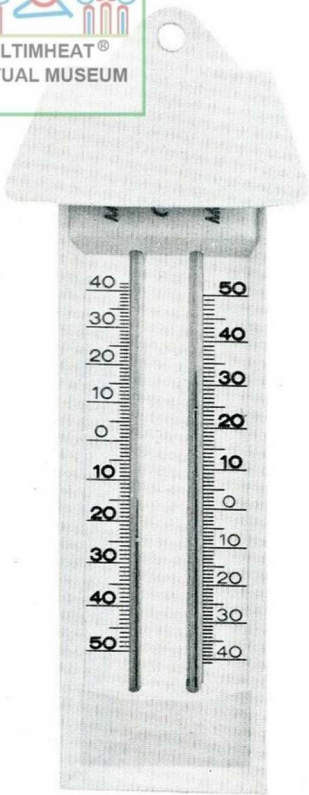
5170



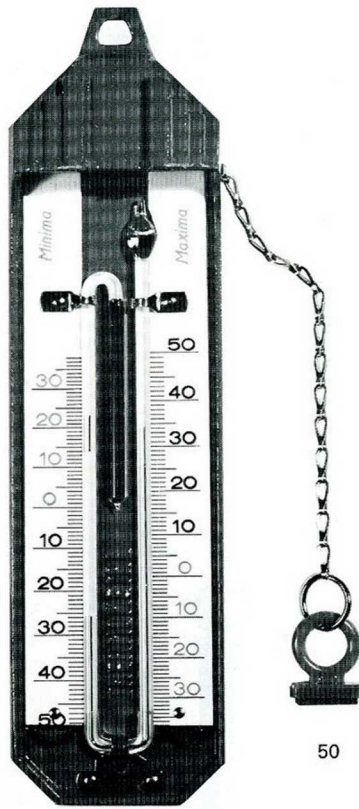
6052



6142 - 6140
6136

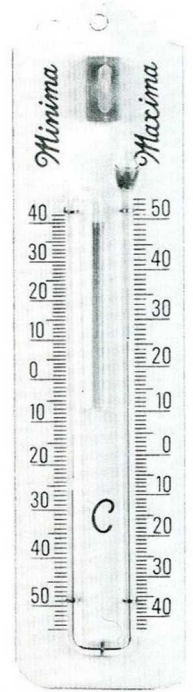


3050 - 3052

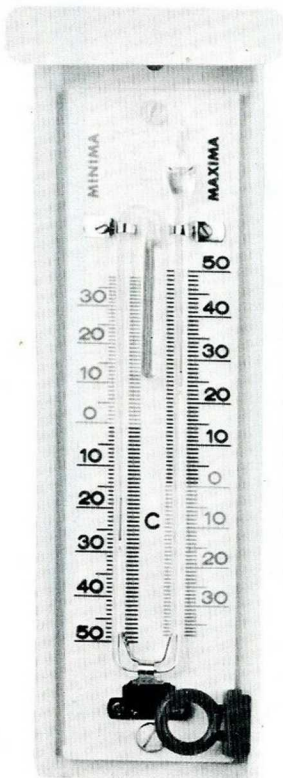


50

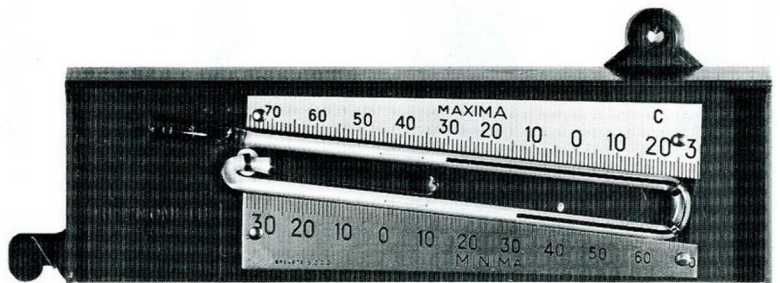
1550



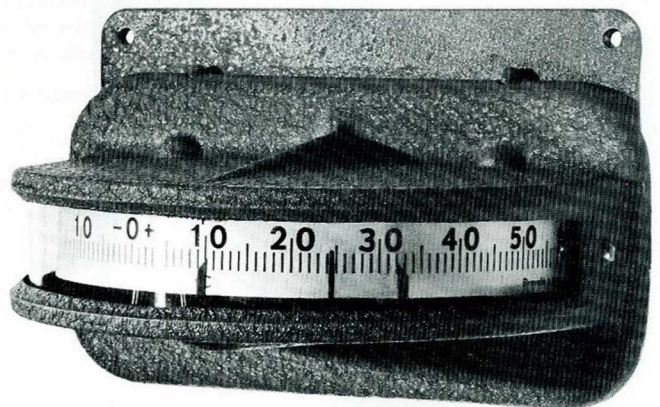
1850



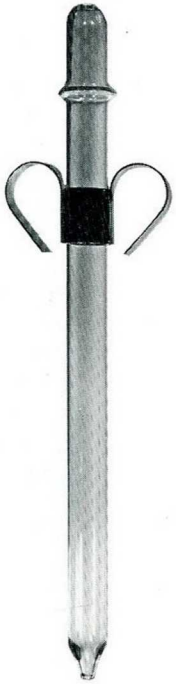
2150



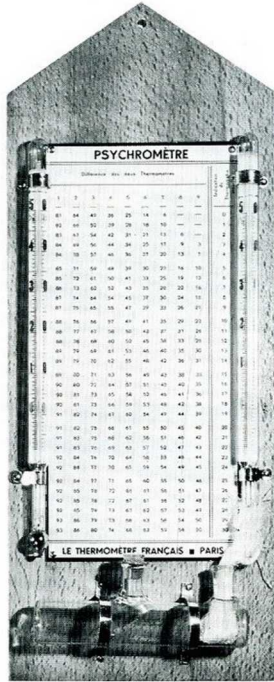
3055



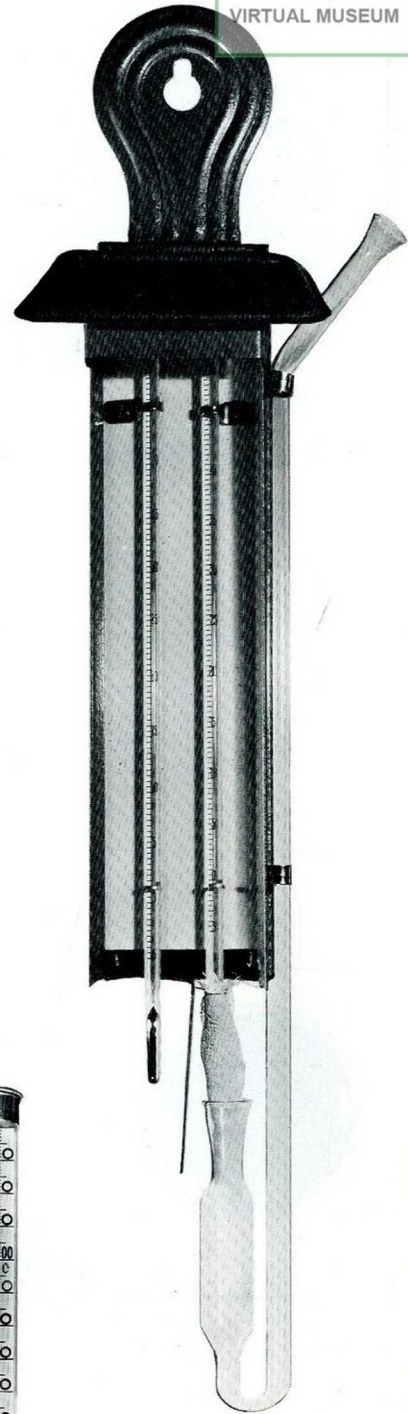
2590



6352



6046



5036



6301



6300 - 6291



6154



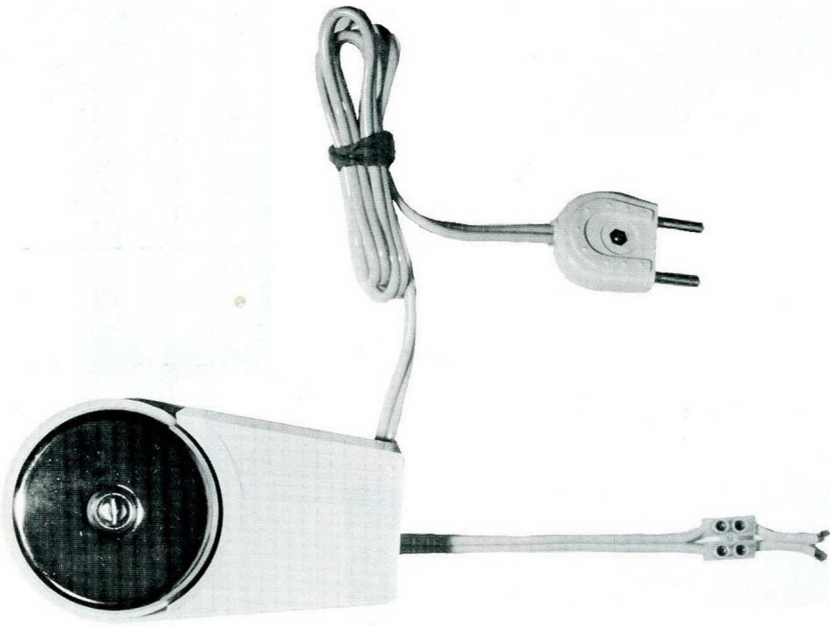
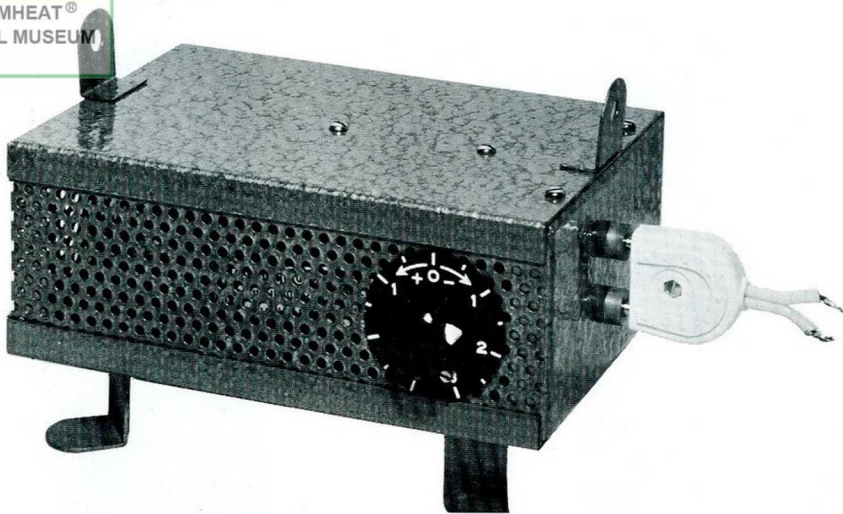
6157



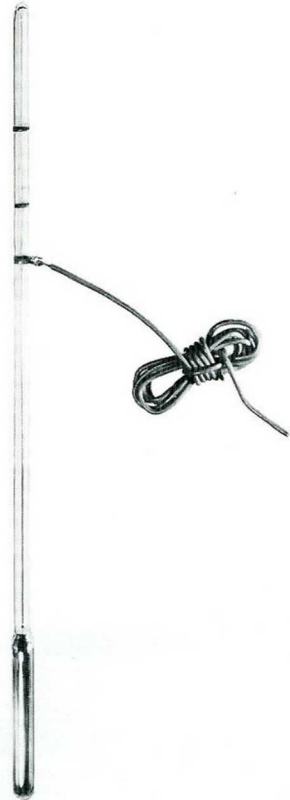
6155



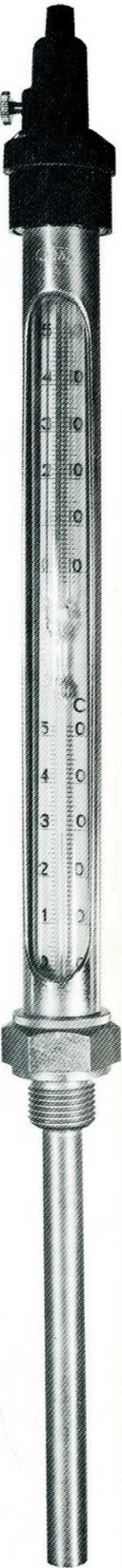
6159



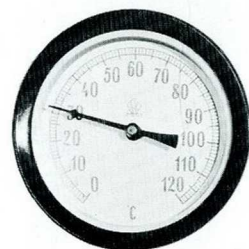
2595



Contact Fixe



Contact Réglable
avec gaine



2565_2566

RÉF.		Ø en m/m	L en m/m	GRADUATIONS
	THERMOMÈTRES RÉGIE			
5033	Thermomètre non contrôlé 1/2°	5,5 × 7	200	0 + 35°
5031	Thermomètre contrôlé C.N.A.M. 1/2°		200	0 + 35°
5034	Thermomètre non contrôlé 1/2°		200	0 + 50°
5032	Thermomètre contrôlé C.N.A.M. 1/2°		200	0 + 50°
	EBULLIOSCOPE			
5026	Genre « Salleron » 1/10°	7 × 8	33	80 + 100°
	NOTA : Les alcoomètres 0/100 - 70/100 - 35/70 et 0/35 ne se contrôlent pas par le C.N.A.M., leur emploi est strictement interdit pour toutes transactions commerciales.			

THERMOMÈTRES MÉDICAUX

Stérilisation des instruments de chirurgie

Pèse-Urine - Puisomètres

—	Médical, contrôlé C.N.A.M.	—	—	—
5023	Poupinel droit	5,5 × 7	240	+ 50 + 200°
5021	Stérilisateur médical	5,5 × 7	180	+ 60 + 200°
6218	Densimètre pour urine		160	1000 + 1060
6219	Densimètre pour urine		105	1000 + 1030
6220	Densimètre pour urine		105	1030 + 1060
2640	Pulsomètre avec gaine nickelée	12	55	15"
2642	Pulsomètre avec gaine nickelée	12	55	30"
2644	Pulsomètre avec gaine nickelée	12	55	45"
2641	Rechange pour dito	7 × 8	50	15"
2643		7 × 8	50	30"
2645		7 × 8	50	45"

P O M O L O G I E

6291	CIDROMÈTRE • Cidro FRANC			
6292	DENSIMÈTRE Pour cidre. Double échelle avec table de correction.		250	1000 + 1100

T H E R M O M È T R E S

P O U R l a M É T É O R O L O G I E

5036	PSYCHROMÈTRE • Type « August sous guérite » Table de correction			0 + 50°
6046	• Type sur planchette bois Table de correction en aluminium fixée sur l'appareil			0 + 40°
5190	MINIMA « MÉTÉO » • Type Métropole, au toluène en 1/2°	5,5 × 7	300	— 36 + 51°
5085	MAXIMA « MÉTÉO » Type Métropole, au mercure 1/2°	5,5 × 7	300	— 31 + 51°
	SUPPORT POUR DITO En plastique marron			
6385	PLUVIOMÈTRE A lecture directe Plastique			



REF.
ULTIMHEAT®
VIRTUAL MUSEUM
6052

	Ø en m/m	L en m/m	GRADUATIONS
MINI CONGÉLATEURS Spécialement conçu pour congélateurs domestiques Liquide	19 × 20	200	— 50 + 50°
MONTEURS FRIGORISTES En gaine laiton nickelé forme stylo avec clips.			
5170 Liquide	10 × 11	15	— 40 + 40°
5171 Rechange pour dito	6 × 7	14	— 40 + 40°
5172 Liquide	10 × 11	15	0 + 100°
5173 Rechange pour dito	6 × 7	14	0 + 100°
5064 Mercure	10 × 11	15	— 40 + 40°
5065 Rechange pour dito	6 × 7	14	— 40 + 40°
5066 Mercure	10 × 11	15	0 + 100°
5067 Rechange pour dito	6 × 7	14	0 + 100°

AGRICULTURE - AVICULTURE - HORTICULTURE

	CULTURE CHAMPIGNONS, ENDIVES		
6142	Avec gaine laiton	850	0 + 60°
6138	Avec gaine laiton	850	0 + 100°
6144	Avec gaine laiton	500	0 + 60°
6140	Avec gaine laiton	500	0 + 100°
	Rechange pour dito		
6143		850	0 + 60°
6139		850	0 + 100°
6145		500	0 + 60°
6141		500	0 + 100°
2540	A cadran - (Bilame)	70	0 + 120°
	COUCHES		
6134	Piquet couche bois	32	0 + 50°
6135	Rechange pour dito	30	0 + 50°
6136	Piquet couche laiton	33	0 + 50°
6137	Rechange pour dito	32	0 + 50°
	SILOS		
6146	Avec gaine laiton et garde	850	0 + 100°
6148	Rallonge laiton 1 mètre		
6147	Rechange pour thermomètre ci-dessus	850	0 + 100°
	MINIMA - MAXIMA		
	• Type avec aimant		
2150	Guérite tôle laquée blanche	300	— 30 + 50°
3050	Guérite plastique blanche	300	— 30 + 50°
1850	Plaque en émail	240	— 30 + 50°
1550	Plaque fonte avec chaînette pour aimant	240	— 30 + 50°
0050	Aimant seul		
	• Type poussoir		
3052	Monture plastique blanche	300	— 30 + 50°
	• Type sans aimant		
	Breveté S.G.D.G.		
3055	Monture plastique verte	200	— 30 + 50°
	• Type à cadran. Bilame « SAMPERBE »		
	Breveté S.G.D.G.		
2590	Socle en fonte d'aluminium	145	— 25 + 50°
	Peinture grise		
	AVERTISSEUR DE GELÉE		
	A bilame, réglage de — 3° à + 3°		
	Fonctionne sur 110 V ou 220 V et sur pile		
2595	Sur secteur		
2596	Sur pile		
	Sur demande peut être exécuté par plage de 6°.		
	(ex. — 1 + 5° — 2 + 3 etc.).		

RÉF.		Ø en m/m	L en m/m	GRADUATIONS
COUVEUSES				
5055	Droit, mercure	5 × 6	270	+ 35 + 45°
5056	Coudé, mercure	5 × 6	280	+ 35 + 45°
5150	Droit, liquide	5 × 6	270	+ 35 + 45°
5151	Coudé, liquide	5 × 6	280	+ 35 + 45°
ELEVEUSES				
5153	Modèle en croix Bois laqué jaune Liquide Indications des semaines		200	+ 20 + 50°
PLUMAGE DES VOLAILLES				
6060	En grille polypropylène domestique. Mercure, échelle opale - D.S.O.M.	35	300	+ 47 + 57°
6061		35	300	0 + 70°
AQUARIUM				
6132	Lesté, liquide		120	0 + 50°
6133	Piquet, liquide		150	0 + 50°
YAOURT				
6185	Liquide, échelle aluminium	8 × 9	130	0 + 100°
PIQUE-FRUITES				
6017	Mercure, bout effilé en gaine nickelée		150	- 10 + 50°

OENOLOGIE - ARTICLES DE CAVES

CANNES A GOUTER OU PIPETTE				
Avec anse métallique chromée				
6350	Verre épais de 2 m/m	20 × 22	300	
6351		20 × 22	400	
6352		20 × 22	500	
6353		20 × 22	600	
6354		20 × 22	1000	
POUR CUVES				
Pour recevoir un manche en bois				
6164	Liquide, gaine en bois		320	
6165	Rechange pour dito			
6064	Mercure, gaine en bois		320	
6065	Rechange pour dito			
VINOMÈTRE				
6300	Type VINOFRANC			
MUSTIMÈTRE				
6920	Double échelle et table de correction			980 + 1120
6289	Avec thermomètre au liquide			
ALCOOMÈTRES « CHERCHEURS »				
Cartier Gay Lussac				
6301			1°	0 + 100°
6303				70 + 100°
6305				35 + 70°
6307				0 + 35°
6309			1/5°	0 + 20°
6311				20 + 40°
6313				40 + 60°
6315				60 + 80°
6317				80 + 100°
6318			1/10°	0 + 20°
6319				20 + 40°
6320				40 + 60°
6321				60 + 80°
6322				80 + 100°
6326	Contrôlé par le C.N.A.M.		1/10°	0 + 10°
6327				10 + 20°
6328				20 + 30°
6329				30 + 40°
6330				40 + 50°
6331				50 + 60°
6332				60 + 70°
6333				70 + 80°
6334				80 + 90°
6345	Table de Richesse alcoolique			



THERMOMÈTRES CHAUFFAGE CENTRAL

		Ø en m/m	L en m/m	GRADUATIONS
	<ul style="list-style-type: none"> • Type droit 			
6154	Liquide, avec gaine laiton R 1/2		175	0 + 120°
6155	Rechange pour dito	14 × 15		0 + 120°
6156	Liquide, avec gaine laiton R 1/2		215	0 + 120°
6157	Rechange pour dito	14 × 15		0 + 120°
6158	Liquide, avec gaine laiton R 1/2		310	0 + 120°
6159	Rechange pour dito	23 × 24		0 + 120°
	<ul style="list-style-type: none"> • Type coudé 			
6160	Liquide, avec gaine laiton R 1/2		175	0 + 120°
6161	Rechange pour dito	14 × 15		0 + 120°
6162	Liquide, avec gaine laiton R 1/2		310	0 + 120°
6163	Rechange pour dito	23 × 24		0 + 120°
	<ul style="list-style-type: none"> • Type à cadran. Bilame. 			
2565	Pour tuyauterie, fixation par ressort.	80		0 + 120°
2566	Le même	80		0 + 200°
	HYGROMÈTRES			
2522	Métal chromé 122	103		
2523	Métal doré 123	80		

THERMOMÈTRES A CONTACT ÉLECTRIQUE

<p>CONTACT FIXE</p> <ul style="list-style-type: none"> • 1 contact • ou plusieurs contacts <p>CONTACT RÉGLABLE</p> <ul style="list-style-type: none"> • Partie supérieure 245 m/m, Ø 18 × 19 • Partie plongeante jusqu'à 1000 m/m • Peuvent être fournis avec gaine • Relais MT 15 recommandé • Ces thermomètres ne peuvent supporter plus de 3 V sous 5 m/A. • Graduations standards : <ul style="list-style-type: none"> — 59 + 40 en 1° — 59 + 100 » » — 38 + 40 » » 0 + 50 en 1/2° 0 + 100 en 1° 0 + 150 en 2° 0 + 200 » » 0 + 250 » » 0 + 300 » » 0 + 360 en 5° 0 + 430 » » 0 + 520 » » 0 + 600 » » 			
--	--	--	--