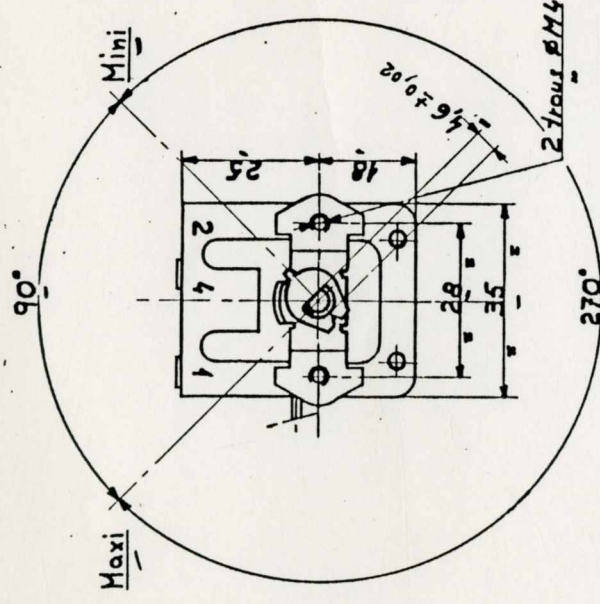
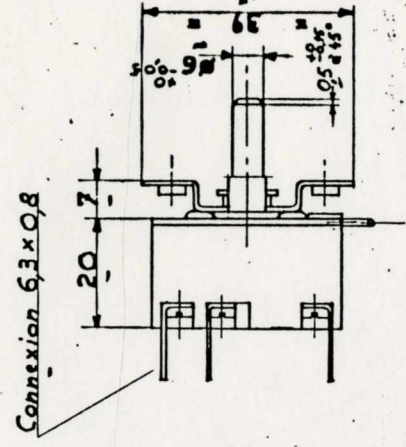
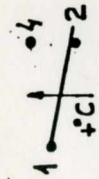


20.000 fin  
50.000



Rotation totale



Températures de fonctionnement

- 87°C ± 1,5°
- Δ 5°C ± 3
- 29°C ± 3°

Température maxi au bulbe : 140°  
 Température maxi au boîtier : 150°  
 Rigideité diélectrique : 2000 Vn entre contacts soumis et masse  
 1150 Vn entre contacts ouverts  
 Pouvoir de coupure 16(2,5)A 250/380 Vn

Ref. SOPAC : TUA5C

A	12.10.83	Modifié le positionnement de sortie de la connexion 6,3 x 0,8 (languettes).		A
Indice	Date	Objet de la Modification		Visa
Tolérances générales 0,15 sauf spécifications		Matériau	Traitement	
J.P.C.		77 580 FRANCE		
GVMS-20	1			
Echelle	Date	Dessiné	Vérif.	Lu
1/1	12.11.81	d.		
Thermostat Sopac - Jaeger				
N° 31086 A				

