

# atlantic



Septembre/décembre 1984

n°1

Magazine spécial professionnel



**PRECISION:**

**Mieux que  
le 1/10 de degré.**

**LAURENT  
BROOMHEAD**

**L'électronique  
au quotidien:  
Pari gagné!**

**DEMAIN:**

**50% du marché  
du chauffage  
électrique.**

**LE THERMOSTAT  
ELECTRONIQUE:**

**Tous ses secrets !**





**Du nouveau dans le chauffage électrique!**

# Avec ATLANTIC, la régulation électronique entre dans le quotidien.

**Présenté par Laurent BROOMHEAD**



*Laurent BROOMHEAD: toujours curieux de nous révéler les nouvelles technologies qui vont changer notre vie de chaque jour.*

**R**egardez autour de vous : votre chaîne stéréo, le tableau de bord de votre voiture, votre montre à quartz, ou peut-être votre micro-ordinateur.

## L'électronique est déjà partout.

Nous nageons de plus en plus dans un environnement d'électronique. Et si nous réfléchissons, elle nous est devenue familière très vite.

Qui, aujourd'hui, oserait remettre en question ses bénéfices? Davantage de précision, d'informations, de fonctions, pas de pannes mécaniques, une extraordinaire rapidité de

mise en marche, etc... on n'en finirait pas d'énumérer ses apports.

## Un énorme effort de recherche récompensé aujourd'hui!

C'est pourquoi Atlantic, un des leaders du chauffage électrique, a trouvé tout naturel d'équiper ses convecteurs d'un thermostat électronique.

Mais ce qui fait la différence, ce sont les moyens de la recherche, les hauts niveaux de contrôles et les tests de qualité mis en place par Atlantic aujourd'hui.



D'ailleurs Atlantic est si exigeant qu'il a décidé de monter lui-même ses propres thermostats à son usine de la Roche-sur-Yon (Vendée).

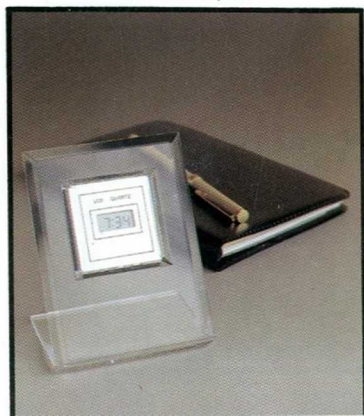
## Le thermostat électronique : tous ses secrets !

Ici les ingénieurs sont fiers de montrer le COMPACT 88 qui existe déjà depuis 4 ans.

Tableau de bord de la Renault 25



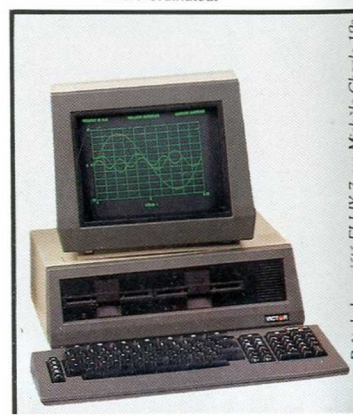
Pendulette à quartz



Chaîne HiFi Stéréo



Micro-ordinateur







Convecteur électronique ATLANTIC (Série 84).

Le dernier né, le convecteur Série 84 à thermostat électronique, est leur nouvelle vedette. Qu'apporte au juste le thermostat électronique?

A la sortie de la chambre d'essais bi-climatique, Monsieur AUBRY, responsable de la mise au point, nous l'a résumé en deux mots: "précision et confort".

Le thermostat électronique qui équipe la Série 84 est doté d'un circuit intégré qui mémorise fidèlement les informations.

## La précision: mieux que le 1/10 de degré.

Le circuit intégré, à l'aide de mesures prises toutes les 40 secondes, maîtrise l'énergie pour obtenir une température ambiante stable au 1/10° de degré près. Le climat et l'ambiance obtenus sans à-coups, sans gaspillage, montrent combien la précision, le confort et l'économie sont liés dans l'électronique Atlantic.

## Label H.P.E. 85

Un label visant à diminuer d'une façon importante les consommations d'énergie vient d'être créé sous le nom d'H.P.E. 85. Le thermostat électronique proportionnel, grâce à sa

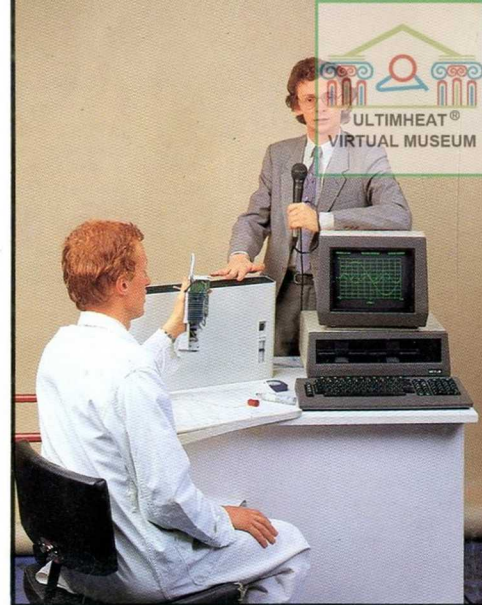
finesse de régulation (notamment en cas de chaleurs gratuites) permet de baisser les consommations donc de satisfaire plus facilement aux exigences du label. Mais comment un tel degré de précision est-il applicable en série sur tous les appareils qui sortent des chaînes Atlantic? Outre la qualité des composants due à une impitoyable sélection, l'étalement est réalisé ici par ordinateur.

## Contrôles ordinateurs et bancs d'essais longue durée.

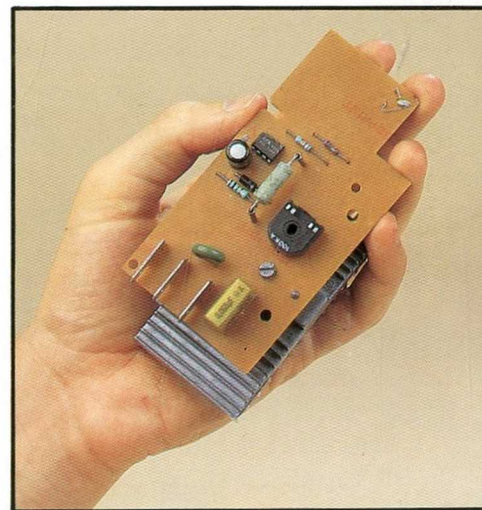
C'est dans l'unité de production de la Rochesur-Yon que l'on peut découvrir les autres secrets qui expliquent la fiabilité de la production Atlantic en matière de thermostat.

Des contrôles systématiques sont réalisés à tous les niveaux: avant, pendant et après la fabrication; un ordinateur supervise et effectue l'ensemble de ces contrôles.

Enfin tout thermostat, dès sa sortie de la soudure automatique "à la vague", passe au banc d'essai longue durée, qui permet de dépister les imperfections et de proposer un produit de haute fiabilité. Voilà comment sous l'esthétique très actuelle de ces convecteurs, l'électronique Atlantic change vraiment le quotidien des utilisateurs.



Un énorme effort de recherche



Thermostat électronique de la Série 84 ATLANTIC.

## Demain: 50% du marché du chauffage électrique!

Une étude de marché\* réalisée par les services de la Sté Atlantic a démontré qu'à l'horizon 1990 (c'est demain!), plus d'un convecteur électrique sur deux sera équipé d'un thermostat électronique. Cela prouve pour les professionnels l'urgente nécessité de s'adapter à ce marché. Un tel chiffre est tout à fait logique, quand on observe la percée foudroyante de l'électronique dans tous les domaines. D'ailleurs, à notre avis, les 50% seront certainement dépassés (note du bureau d'études Atlantic).

\* Etude réalisée en 1982 par sondage auprès des professionnels du bâtiment sur l'ensemble du territoire français.





# Les 2 gammes de convecteur électroniques Atlantic



## Nouveau : la Série 84



- angles arrondis : esthétique nouvelle
- résistance blindée
- classe II   pour toute la gamme

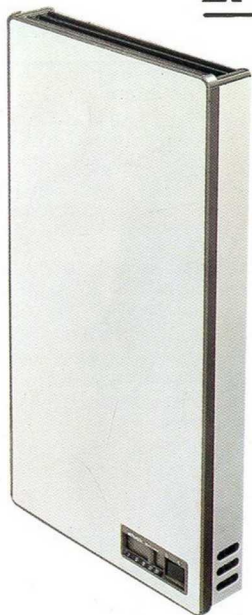
### Dimensions

(Même hauteur: 300 mm;  
même épaisseur: 89 mm)

<u>Puissance</u>	<u>Longueur</u>
500 W	336 mm
750 W	428 mm
1000 W	521 mm
1250 W	613 mm
1500 W	706 mm
1750 W	798 mm
2000 W	890 mm

NOTA: Il existe une autre version de cette nouvelle gamme d'appareils, la Série 83, avec un thermostat électromécanique anticipé.



## Et toujours la gamme Compact 88



### Dimensions

(Même hauteur: 670 mm;  
même épaisseur: 72 mm)

<u>Puissance</u>	<u>Longueur</u>
500 W	190 mm
750 W	270 mm
1000 W	350 mm
1250 W	430 mm
1500 W	510 mm
1750 W	590 mm
2000 W	670 mm

- esthétique haut de gamme: étroit et extra-plat
- résistance blindée
- classe II   pour toute la gamme
- existe en version électromécanique: (Compact 80)

 **atlantic**