

FONDERIES DE HAUTE SAONE

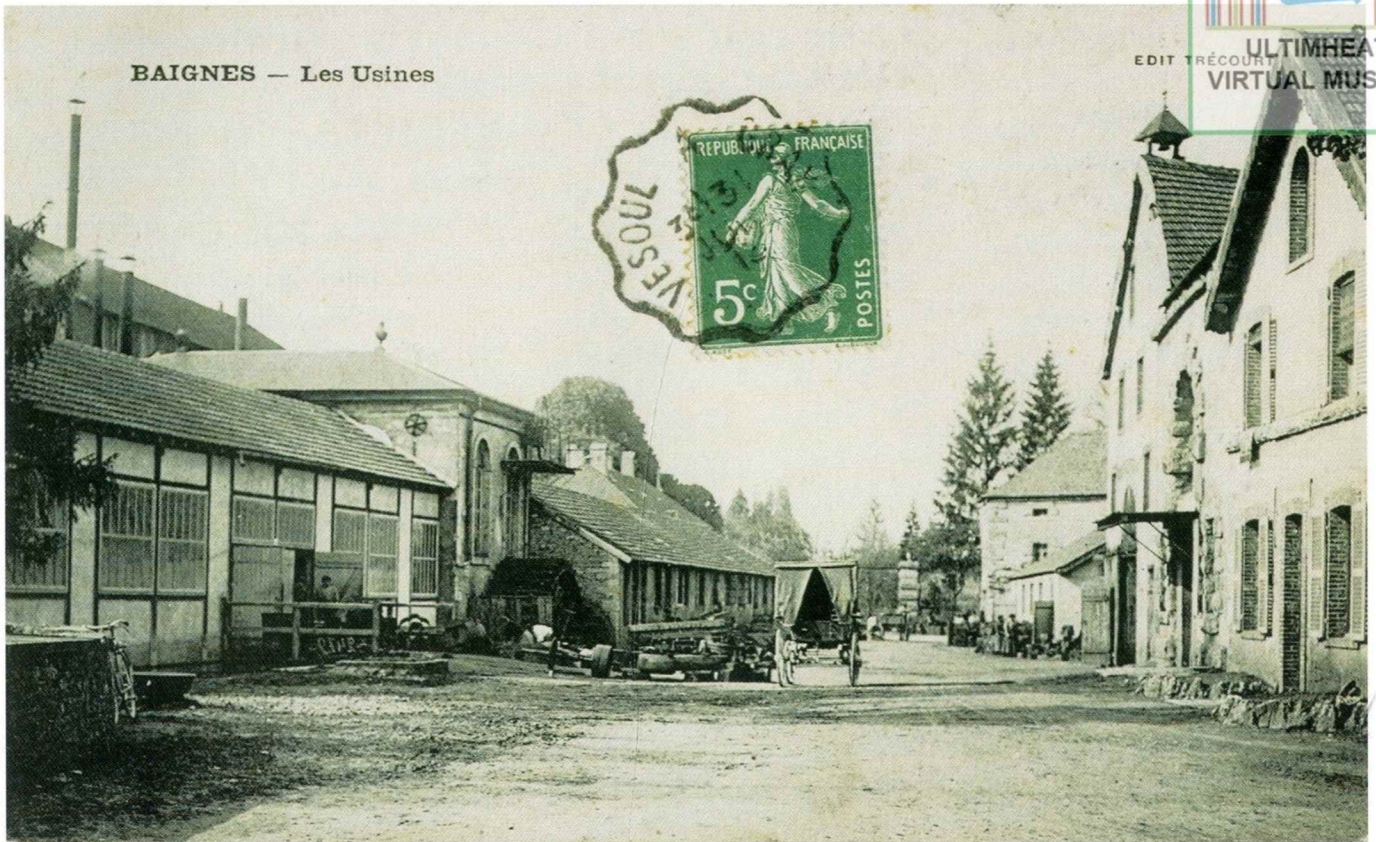


CATALOGUE GÉNÉRAL





ULTIMHEAT®
VIRTUAL MUSEUM



FONDERIES DE BAINES

Fourneaux à 3 marmites

bois et houille

Série N

(Album F° 8)

Grosse marmite derrière - Four et tiroir
Foyer à flamme directe.



Numéros	0	1	2	3	
Prix à bois	Sans mar- mites	216	225	246	267
	Avec mar- mites	270	288	319	352
Prix des foyers à houille	18	19	22	26	
Dimensions des dessus	50 X 47	53 X 50	58 X 54	60 X 58	
N° des marmites N	4	5	5 ^{1/2}	6	
	2-1	3-2	4-3	5 ^{1/2} -1	

FONDERIES DE BAINES

TIQUET FILS

BAIGNES (HAUTE-SAÔNE)

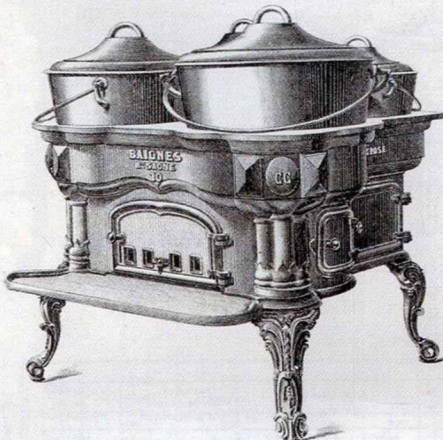


TARIF 1937

TIQUET FILS - FONDERIES DE BAINES (HAUTE-SAONE)

FOURNEAUX A 4 MARMITES, Série CC

à COLONNES et à BOSSES, avec DOUBLE FOND pour le FOYER

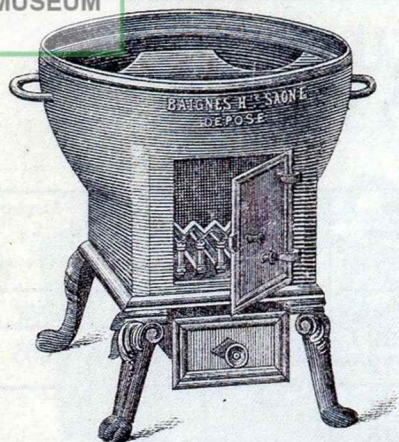


Avec Four, à Flamme directe
ou renversée

A Bois ou à Houille,
avec Marmites impaires
ou demi-paires

MODÈLES DÉPOSÉS

Hauteur des Pieds longs, 26 ⁵/₁₆ — des Pieds courts, 20 ⁵/₁₆.



FOYERS pour LESSIVEUSES-SAVONNEUSES

Nos	Hauteurs sur Pieds	Diamètres supérieurs intérieures
	m/m	c/m
1	255	35-5
2	255	38
3	255	40
4	265	42-5

Hauteur des Pieds 13 $\frac{c}{m}$.

FOYERS A BOIS ET HOUILLE

pour Lessiveuses-Savonneuses

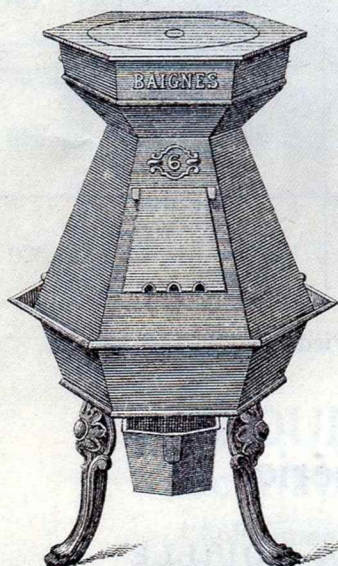
avec Rondelle et Tampon

pouvant recevoir une Marmite et constituer ainsi un Fourneau à une Marmite (Modèles déposés)

La Rondelle du N° 4 est disposée pour recevoir des Lessiveuses dont le fond peut avoir jusqu'à 60 c/m de diamètre.

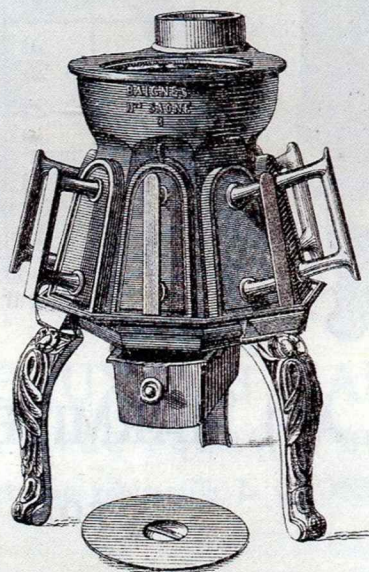
RÉCHAUDS PYRAMIDE

ANCIEN MODÈLE



NOUVEAUX MODÈLES

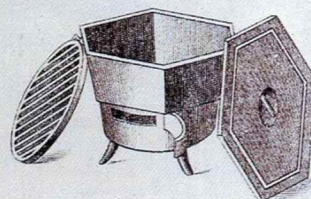
à 6, 8 et 10 Fers



Hauteur 60 $\frac{c}{m}$
N° du tampon 14
Hauteur des pieds 18,5
Diamètre supérieur 27 $\frac{c}{m}$

Nos	Hauteur sur Pieds	Diamètres supérieurs	Nos des Tampons qui assortissent
	c/m	c/m	
6 Fers	46	20	6
8 »	47	24	8
10 »	48	29	14

RÉCHAUDS HEXAGONES

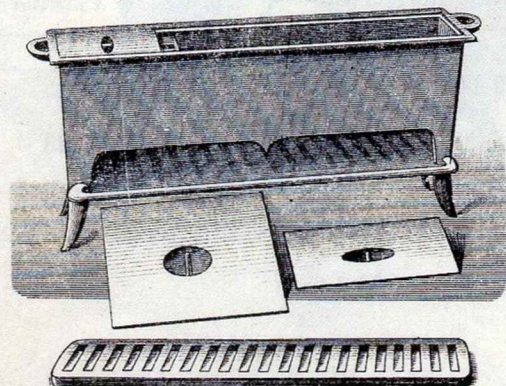


Nos	Hauteur sur Pieds	Diamètres supérieurs
	c/m	c/m
1	165	195
2	170	215
3	180	230

RÉCHAUDS MARMITE



Numéros.....	1	2	3
Diamètres ...	210	230	255



RÉCHAUDS RECTANGULAIRES

pour Fers à linge avec séparation mobile

et EXTINCTEURS

(Modèles déposés)

Fers	2	3	4	5
Longueurs $\frac{c}{m}$	22	32	42	52

Largeurs 175 $\frac{m}{m}$. Hauteurs 120 $\frac{m}{m}$.

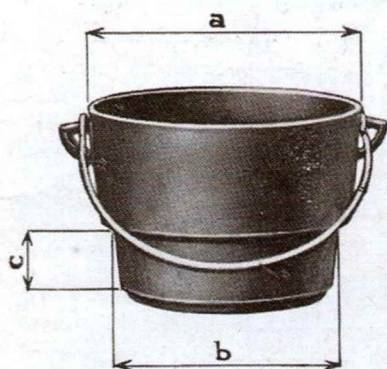
FONDERIES DE BAINES

Marmites 1/2 Plongeantes, à degrés Série N



Numéros	00	0	1	2	3	4	5	5bis	6 N	7 N
Capacités litres	2	3.300	4 300	5	5.800	6.700	8.200	10.250	11.150	13.400
Prix approx. avec couv.	10. »	12. »	15. »	18. »	21. »	23. »	26. »	30. »	37. »	40. »

Dimensions extérieures en millimètres



Cotes \ N ^{os}		N ^{os}				
		00	0	1	2	3
a		177	192	205	234	242
b		137	150	174	190	200
c		60	60	60	60	60
Cotes \ N ^{os}		N ^{os}				
		4	5	5bis	6 N	7 N
a		260	277	295	310	328
b		210	223	250	260	275
c		65	70	70	70	75

Marmites Plongeantes, Série V



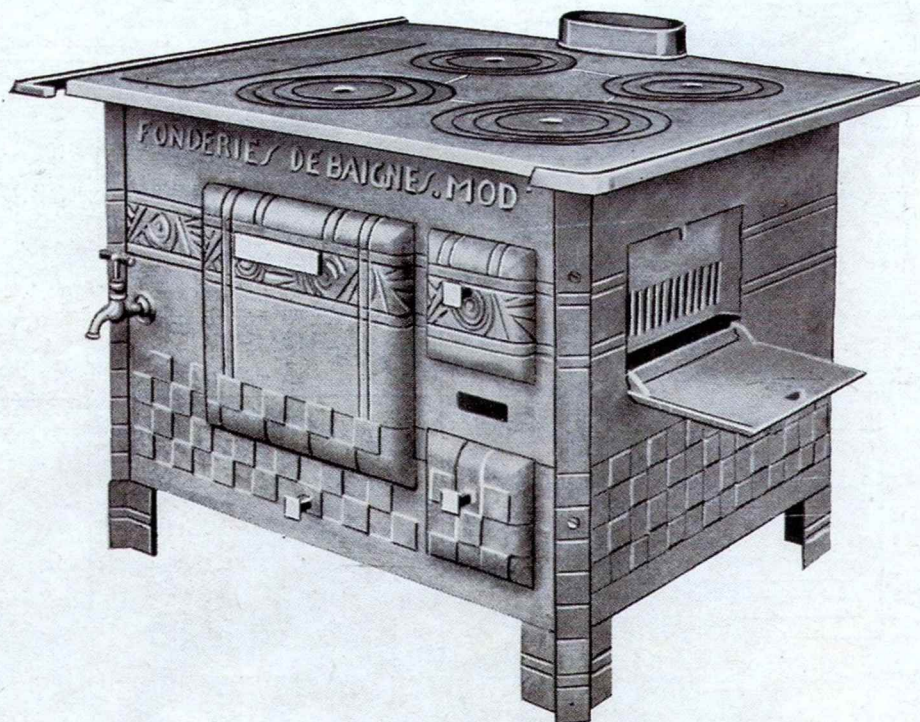
N ^{os}	14 V	16 V	18 V	20 V	25 V	30 V
Capacités en litres	5,500	7'	8,150	9,600	11'	13'

Cuisinière rurale à 4 Marmites

émaillée toutes teintes

"MOD"

●
Une
cuisinière
idéale
pour
la ferme
●



Modèle tout fonte, surbaissé pour la culture. Foyer à droite, large et profond, recevant des bûches de 500 et rapidement transformable pour tous combustibles. Four devant, large et profond, à 2 étages. Grille coulissante et porte-plat tournant. Porte équilibrée et secteur d'arrêt. Dessus avec coup de feu - Croisillon mobile. Buse mobile dessus ou derrière pour tuyau de 132. Robinet pression nickelé. Garnitures métal inoxydable.

CARACTÉRISTIQUES

Dimensions du dessus	Hauteur sur pieds		Dimensions du foyer	Dimensions du four	N° des marmites plongeantes	Diamètres des trous	Capacité bouillotte	Poids net approximatif
	Bas	Hauts						
90 X 70	67	72	54X26X18	55X30X35	35-35-18-16	290-290-240-230	16 litres	195 k ^o

Fonte émaillée.

Foyer à bois	1.195. »
» mixte rétrécissable	1.215. »
Prix des 4 marmites	140. »

Foyer seul de rechange.

A bois	17. »
Mixte rétrécissable	36. »

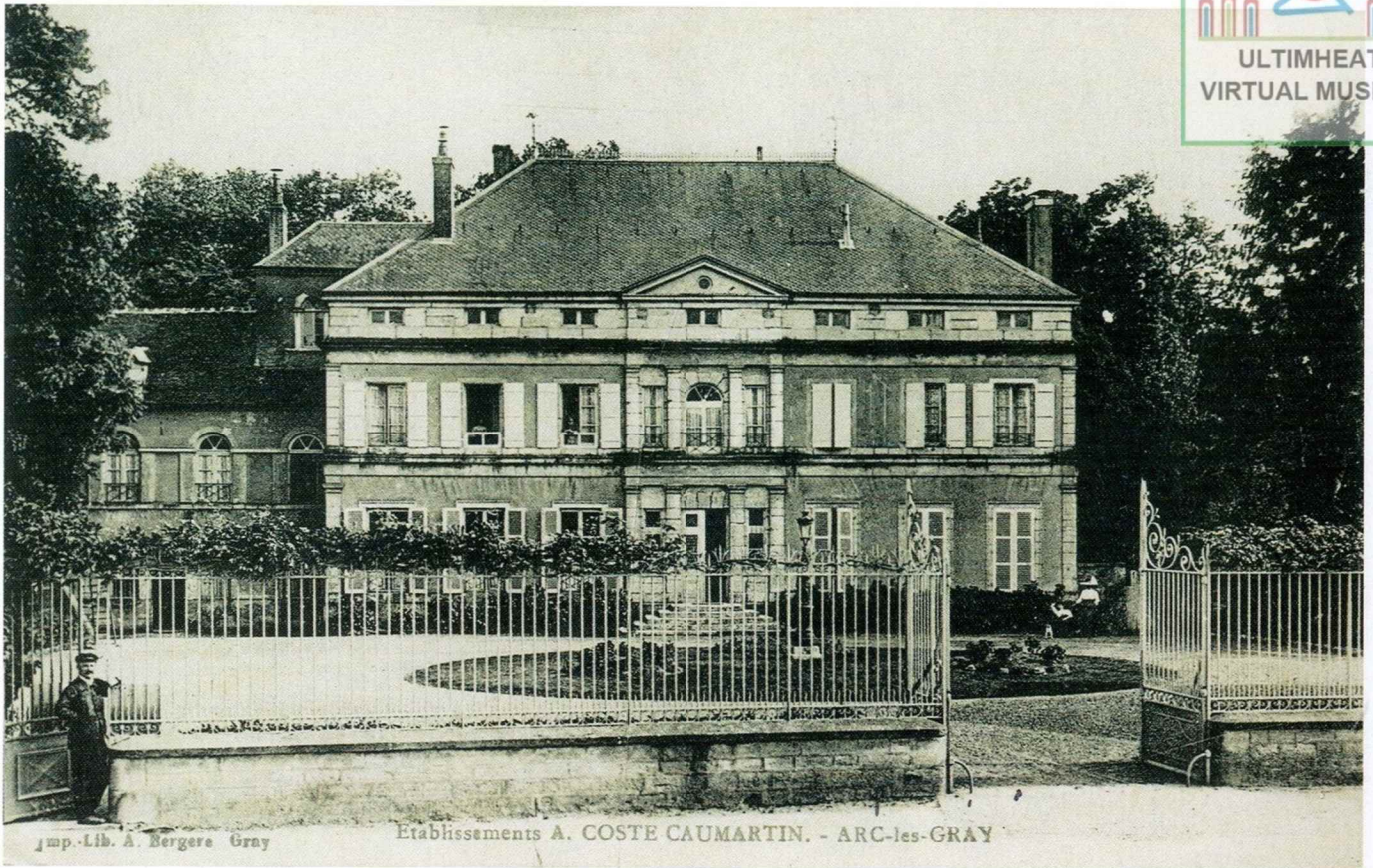
Plus-value.

Barre devant tout cuivre nickelé, tube de 22 ^m / _m	48. »
Barre contournante métal nickelé, à 6 supports	65. »
Barre contournante émaillée ..	11. »
Bouillotte à panache nickelé ...	54. »

Réduction.

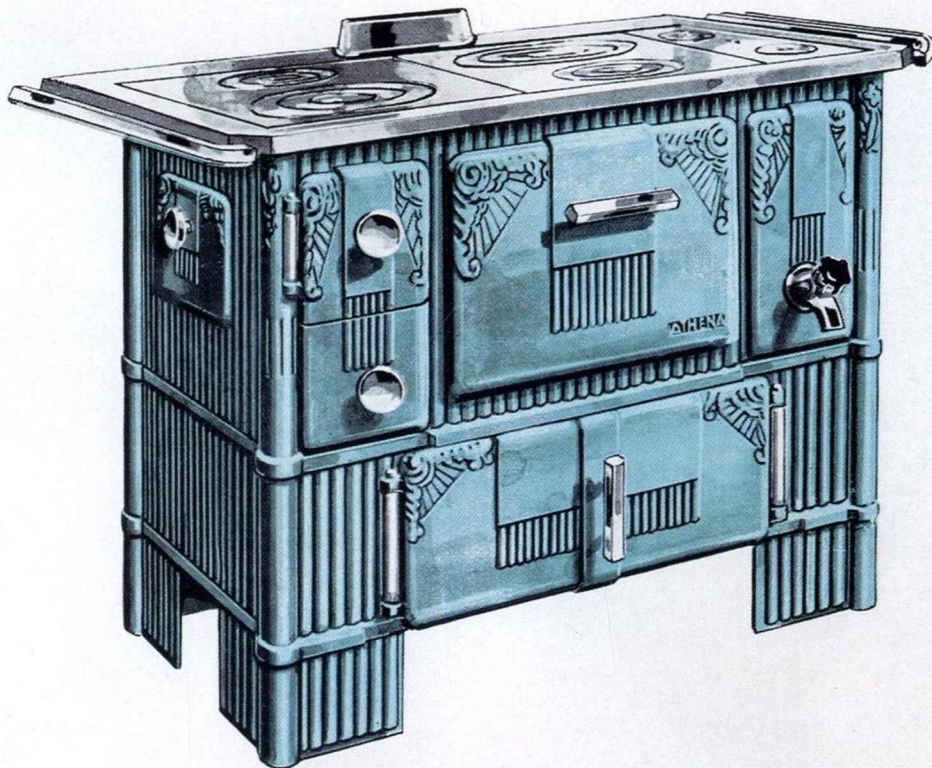
Bouillotte fonte brute	48. »
Dessus brut	35. »

Emballage, Départ de tuyau de 68 ^{mm}/_{mm} avec clé, accessoires fournis gratuitement.



"ATHÉNA"

CUISINIÈRE LORRAINE





E" COSTE-CAUMARTIN 1939

CUISINIÈRES " BOURGUIGNONNE "

EN FONTE



PRÉSENTATION STANDARD. - Fonte vernie - Dessus poli - Foyer en façade pouvant être disposé pour l'usage spécial du bois
Four à retour de flamme - Dessus à 4 trous de cuisson - Bouillotte en fonte brute - Buse ronde, mobile, se plaçant indistinctement dessus ou derrière la cuisinière - Robinet et boutons chromés - Cendrier coulissant sous la bavette.

SUR DEMANDE, avec majoration de prix :

En fonte émaillée céramique, bouillotte émaillée.
Substitution d'une bouillotte émaillée à la bouillotte brute.
Adjonction d'un foyer bois et houille.

REPLACEMENT, sans majoration de prix :

Du cendrier coulissant sous la bavette par un cendrier coulissant sur la bavette.

(Voir prix des Marmites à notre tarif)

ADAPTATION DES MARMITES

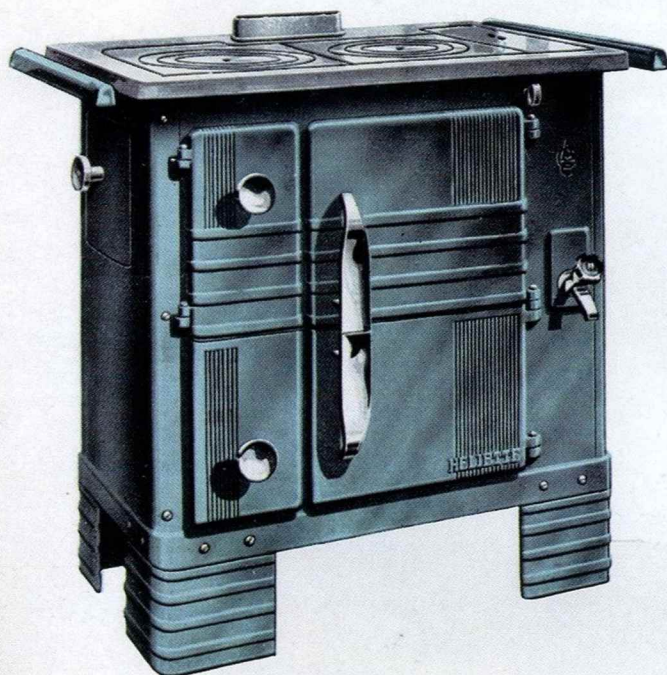
N° de la cuisinière Bourguignonne	Trous de cuisson	1 ^{er} trou	2 ^e trou	3 ^e trou	4 ^e trou
112	N° des marmites	14	10	Néant	Néant
113		18-10	14	Néant	Néant
114		25-14	16	16	Néant
115		30-16	18-10	10	10

CARACTÉRISTIQUES

N°	Hauteur avec pieds de		DESSUS				FOYER				FOUR			Diamètres des trous de cuisson	Contenance de la bouillotte en litres	Diamètre de la buse	Poids d'expédition environ
	29 $\frac{1}{2}$ "	33 $\frac{1}{2}$ "	sans galeries	avec galeries	Buse non comprise	Buse comprise	Largeur	Hauteur au centre feu	Hauteur sous plaque	Profond.	Largeur	Hauteur	Profond.				
112	615	619	605	730	525	640	380	150	230	150	225	150	345	140-170-200-230	7 $\frac{1}{2}$	118	86 kg.
113	615	619	660	780	560	670	435	150	230	160	240	150	405	160-190-220-260	8	125	93 »
114	615	619	710	840	580	710	485	150	230	170	260	150	445	190-200-250-270	9 $\frac{1}{2}$	139	104 »
115	635	639	750	875	610	740	520	170	250	185	280	175	480	200-200-260-290	11	139	117 »

" HÉLIETTE "

N° 250 à 252



PORTES OUVRANTES

" HÉLIANA "

N° 1251 à 1252



PORTES ABATTANTES

PRÉSENTATION STANDARD. - Cuisinière tout fonte - Émail céramique - Boutons et poignées chromés - Dessus poli, à coup de feu - Foyer mixte bois et houille (à gauche seulement) - Porte à rôtir - Buse dessus et derrière - Portes jointives - Bouillotte affleurante - Porte-serviettes émaillés - Mitre à clé.

SUR DEMANDE, avec majoration de prix :

Dessus émaillé granité sauf rondelles et tampons de foyer.
Intérieur du four émail granité.
Bouillotte sur panache cuivre chromé.
Barre devant tube chromé, en substitution des porte-serviettes.
Barre circulaire chromée, en substitution des porte-serviettes.
Dessus élargi de 5% pour tous les n°, sauf 251 bis et 1251 bis.

REPLACEMENT, sans majoration de prix :

Des boutons et poignées chromés par des boutons et poignées émail noir ou couleur.
Des porte-serviettes de côtés par une barre devant fonte émail.
Du foyer mixte : a) par un foyer pot à houille avec suppression de la porte à rôtir ; b) par un foyer pot à houille spécial « La Mûre » avec porte à rôtir (sur les n° 251 - 1251, 252 et 1252 seulement).

CARACTÉRISTIQUES

N°	DESSUS		Hauteur	Diamètres des trous de cuisson	FOUR			ÉTUVE			FOYER BOIS ET HOUILLE					Bouillotte contenance en litres	Buse ovale pour tuyau de	Poids d'expédition enviro.
	Largeur	Prof.			Largeur	Hauteur	Prof.	Largeur	Hauteur	Prof.	Prof. pour le bois	Prof. pour la houille	Hauteur à la parab.	Hauteur sous plaque	Largeur moyen.			
250-1250	650	450	760	250-160	290	240	350	430	158	380	280	190	135	200	145	5	132	123 kg
250 bis	650	450	760	250-160	320	240	350	430	158	380	330	220	135	200	160	sans bouillotte	132	116 >
251-1251	750	520	780	250-206	320	250	410	475	168	410								Foyer pot pour la houille
251 bis-1251 bis	800	520	780	250-206	320	250	410	475	168	410	360	230	135	200	180	sans bouillotte	139	144 >
252-1252	850	565	780	300-250	350	250	450	540	168	455								Foyer pot pour la houille

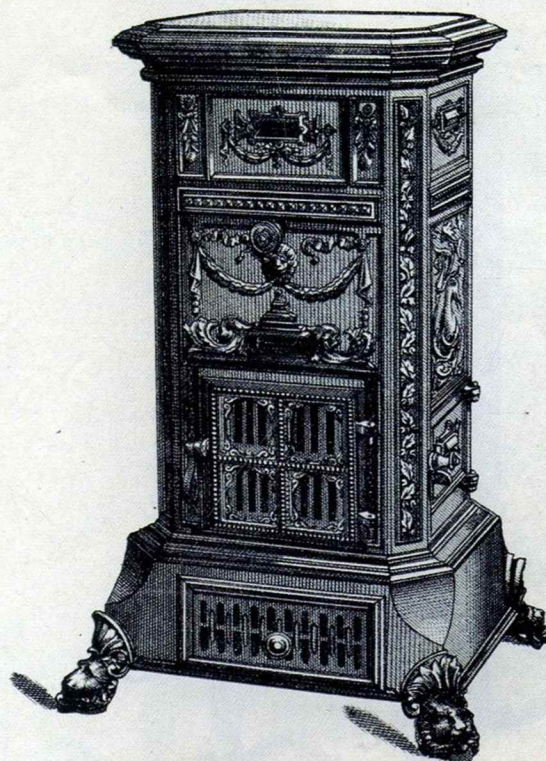


FALLON (Haute-Saône). - Les Usines



Edit. Perrigues

FONDERIE & ÉMAILLERIE DE FALLON (Haute-Saône)



Ces fourneaux ne diffèrent de ceux de la Série D que par la porte du devant de foyer et par le tiroir.

SÉRIE O



HAUT FOURNEAU & FONDERIES

DE

FALLON

(HAUTE SAÔNE)

DIRECTEUR

MR F. LEGRAND

Dépôt chez

M. BROTON, NEGE EN FONTE,

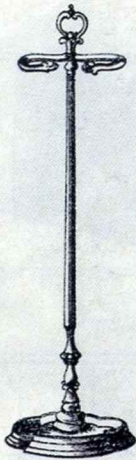
Rue du Faubourg S. Denis. 112 et 114

PARIS.

Représenté par M.

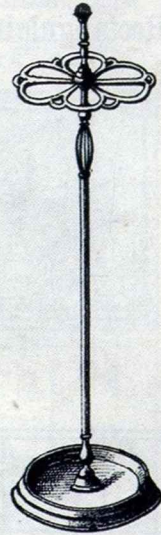


PORTE-PELLES & PINCETTES



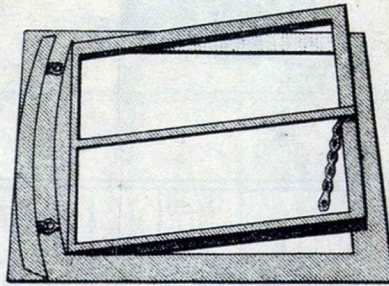
PORTE-PELLES & PINCETTES

PORTE-PARAPLUIES

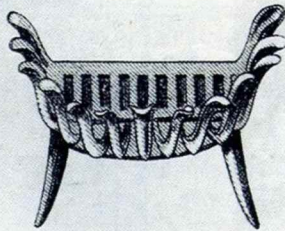
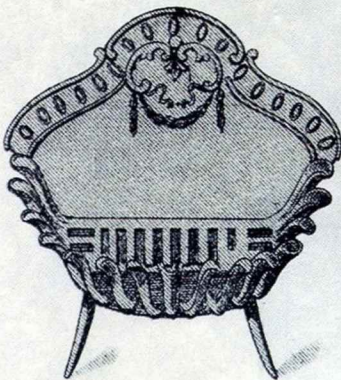


PORTE-PARAPLUIES

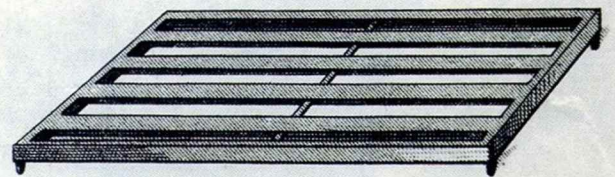
CHASSIS DE TABATIÈRES



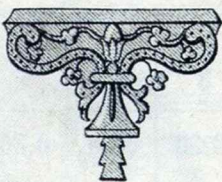
CORBEILLES A COKE



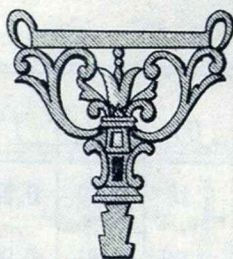
GRILLES GRATTE-PIEDS



DÉCROTTOIRS



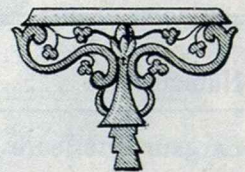
N° 1



N° 2



N° 3



N° 4



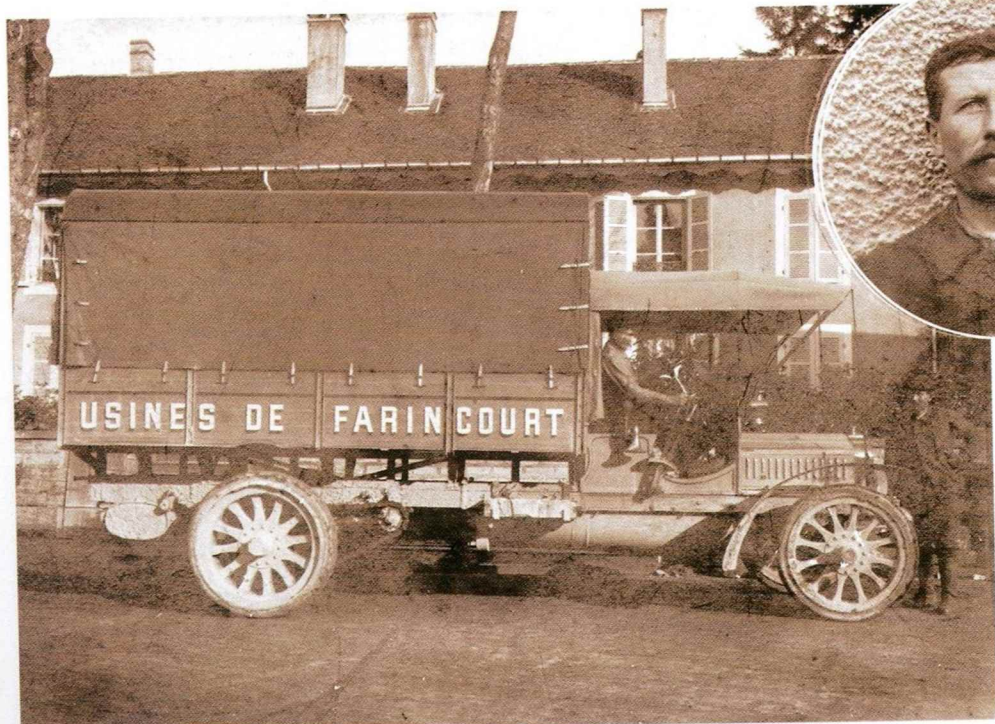
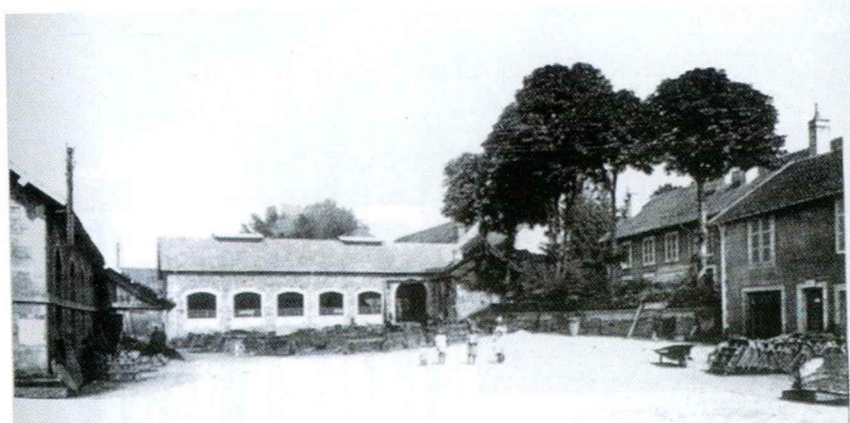
FONDERIE DE FARINCOURT

FARINCOURT (Hte Marne). - Le Château et entrée de l'Usine



Château Lucien Méger, à Hories

H. Girardet-Morel, édit.



HAUT-FOURNEAU DE FARINCOURT

Par FAYS-BILLOT (Haute-Marne)

SABLERIE, MOULAGES EN 1^{re} ET 2^e FUSION



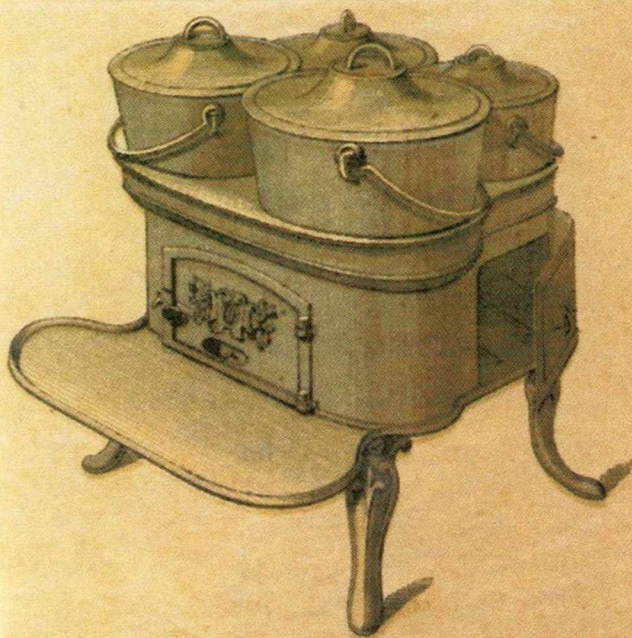
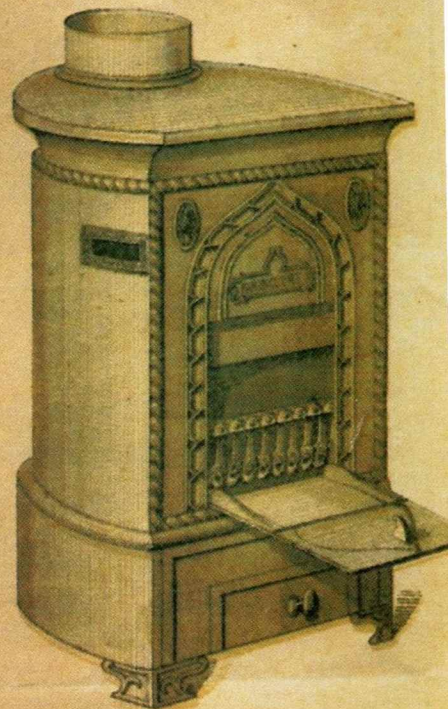
FOURNEAU CALORIFÈRE

Pouvant aussi servir de

CHEMINÉE PRUSSIENNE

SE CHAUFFANT AU BOIS & A LA HOUILLE

T. DE TRICORNOT



SÉRIE DE SIX NUMÉROS DE FOURNEAUX A QUATRE MARMITES

Avec four à flamme directe ou renversée (au bois et à la houille).

Fourneau n° 1, marmites n° 6, 7, 10 et 14.

id. n° 2, id. n° 7, 9, 14 et 18.

id. n° 3, id. n° 7, 10, 16 et 20.

Fourneau n° 4, marmites n° 9, 12, 18 et 30.

id. n° 5, id. n° 10, 14, 25 et 30.

id. n° 6, id. n° 14, 16, 30, 35, 40 et 45.

Sur le n° 6, on peut remplacer 35 par 40 et 45.

NOTA. — Les petites marmites peuvent se mettre sur l'ouverture des grandes par le moyen de rondelles.



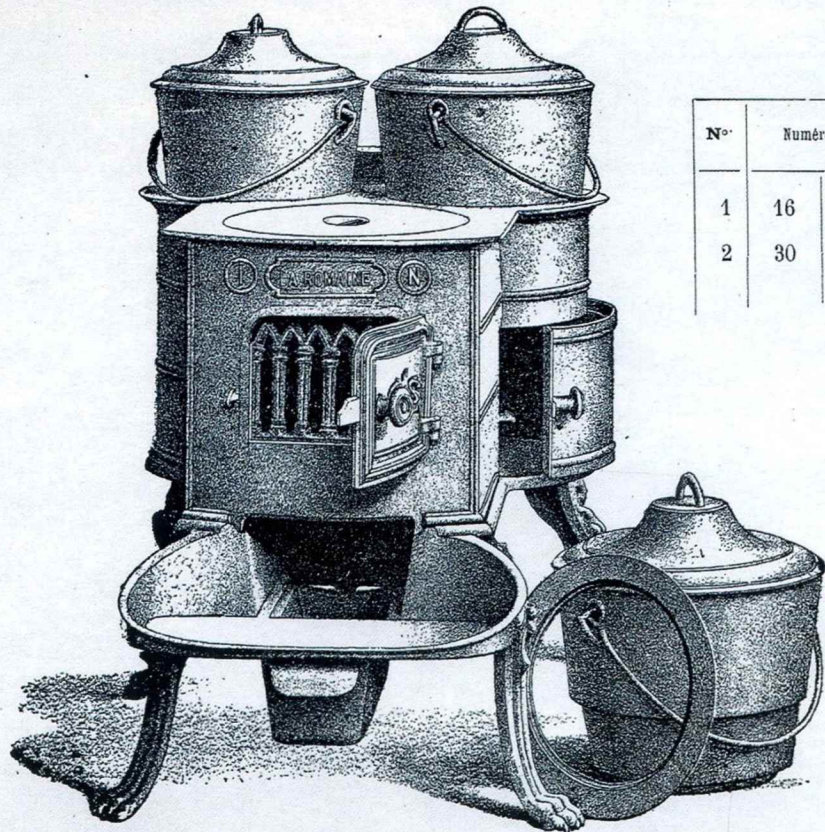
20703. - PONT-de-PLANCHES. - Usine de la Romaine.
Emaillerie et Magasins



FOURNEAUX A 3 MARMITES, A FLAMME DIRECTE, A HOUILLE

Série N

N ^{os}	Hauteur sur pieds	Largeur	Profond ^r
1	0.54	0.49	0.81
2	0.57	0.55	0.83



N ^o	Numéros des Marmites		
	16	10	8
1	16	10	8
2	30	12	10



USINE

DE

“LA ROMAINE”

(HAUTE-SAONE)

Haut - Fourneau & Fonderie

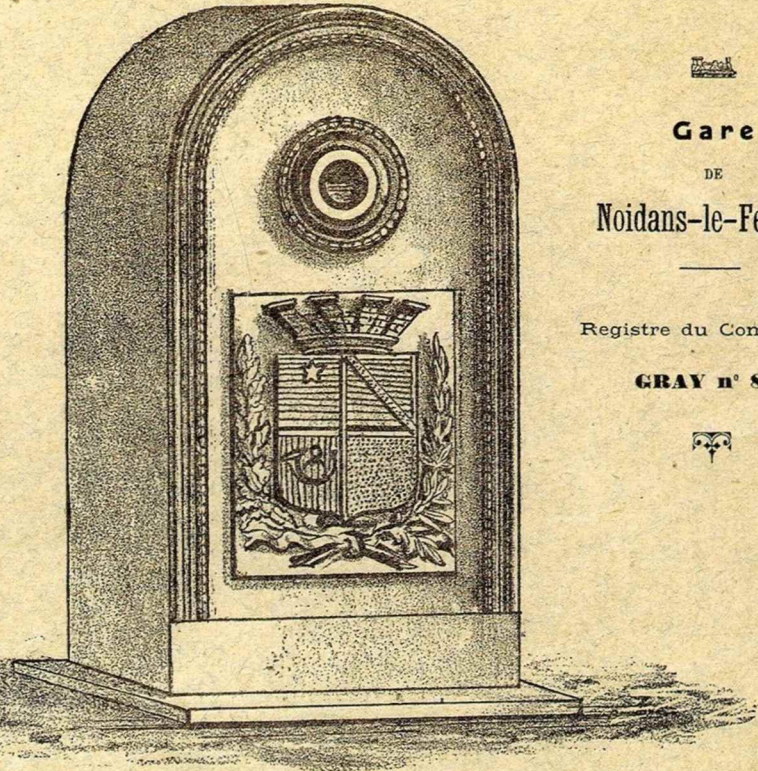
ÉMAILLERIE & NICKELAGE



Poste
FRETIGNEY



Télégraphe
Pont - de - Planches



Gare
DE
Noidans-le-Ferroux

Registre du Commerce :
GRAY n° 853



Adresser la correspondance à M. le Directeur de l'Usine de la Romaine

(PAR FRETIGNEY (HAUTE-SAONE))

et les marchandises en gare de Noidans-le-Ferroux.

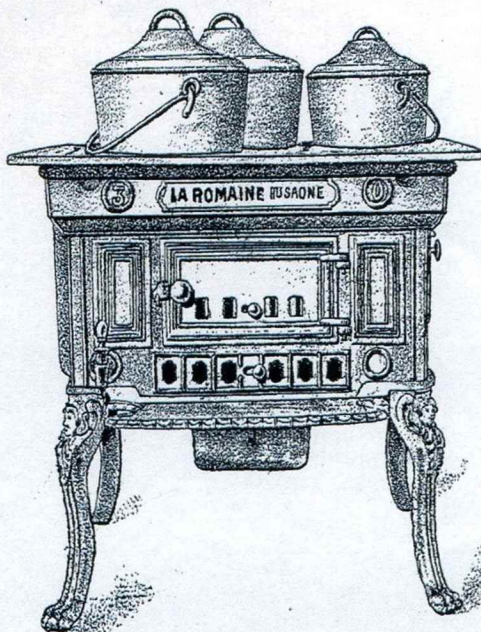


ULTIMHEAT® CUISINIÈRES A FOYER DEVANT & FOUR DE COTÉ, TIROIR SOUS LE FOND

A BOIS & A HOUILLE

Série Q

N ^{os}	Hauteur	Longueur	Largeur
0	0.630	0.610	0.530
1	0.635	0.640	0.550
2	0.640	0.680	0.580
3	0.645	0.710	0.600
4	0.650	0.750	0.635
5	0.655	0.780	0.660



N ^{os}	Numéros des Marmites			
0	16	10	7	5
1	18	12	8	6
2	20	14	10	7
3	25	16	12	8
4	30	18	14	10
5	35	20	16	12

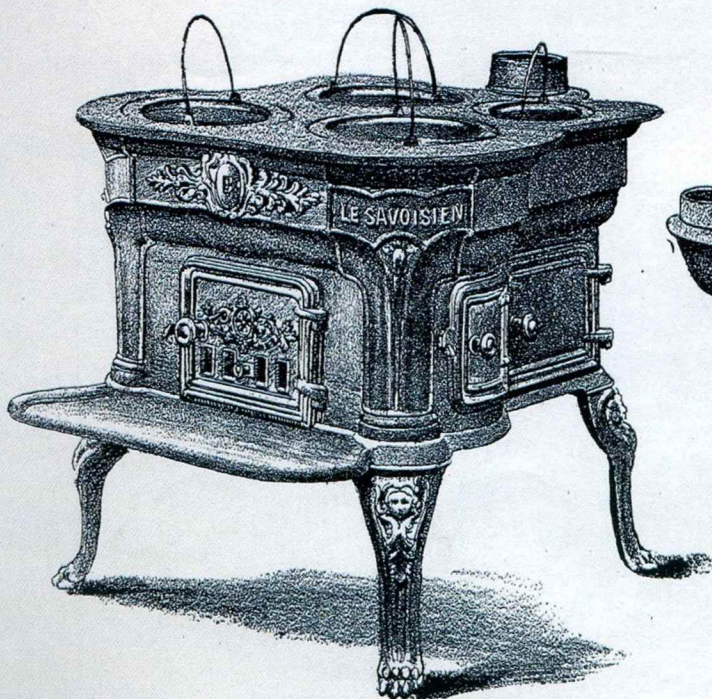
Cette cuisinière se vend avec ou sans barres de séchage, avec bouilloire ordinaire ou émaillée.

Plusieurs jeux de rondelles si on le désire.

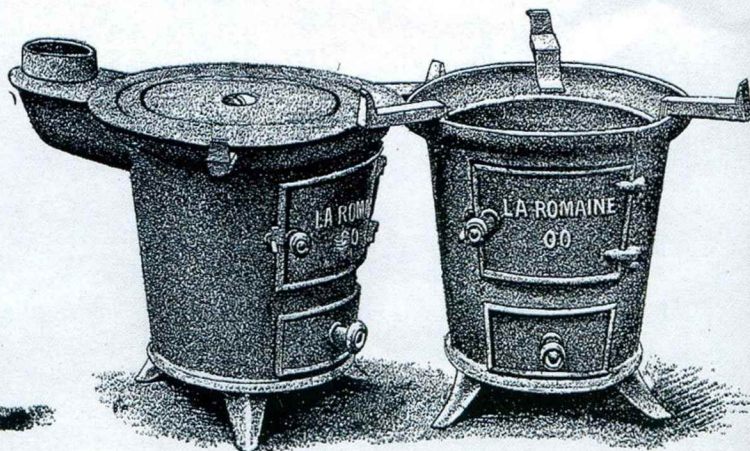


FOURNEAUX X & XX, A 4 MARMITES

La cuve en six pièces



RÉCHAUDS DE LESSIVEUSES



N ^{os}	Hauteur pieds courts	Longueur	Largeur face	NUMÉROS DES MARMITES							
				X				XX			
5	530	650	630	25	14	10	7	20	16	10	7
6	535	680	650	30	16	12	8	25	18	12	8
7	540	720	680	35	18	14	10	30	20	14	10
8	550	730	720	40	20	16	10	35	25	16	10
9	555	750	750	45	25	18	12	40	30	18	12
10	560	780	770	50	30	20	14	45	35	20	14
11	570	800	790	55	35	25	16	50	40	25	16

N ^{os}	0	00
	A bois et à houille	
Diamètre	310	310
Hauteur sur pieds	290	290

A pieds longs, ces fourneaux ont 7 centimètres de plus en hauteur

FONDERIE DE LOULANS-LES-FORGES / LARIANS



LOULANS-LES-FORGES — L'Ancienne Fonderie



USINES DE LARIANS

PAR LOULANS-LES-FORGES

(H^{TE} SAÔNE)



Fonte Grise de Comté
Fonderie

ALBUM 1926

Annulant les précédents

CALORIFÈRES

A LAMES RAYONNANTES ET A LIBRE DILATATION

La série de ces Appareils comprend trois numéros pour lesquels ont été adoptés deux types différents, dont les types 1, 2 et 3 représentés ci-contre.

AVANTAGES

1° Les Appareils à lames rayonnantes, soutirant la chaleur du foyer, l'empêchent de rougir :

Conséquences : Pas de formation d'oxyde de carbone, cause principale de l'insalubrité des foyers métalliques. Cette insalubrité est de plus, radicalement détruite par l'évaporation d'une large cuvette d'eau où trempent les lames, et qui donne à l'air échauffé la composition hygrométrique qui lui est hygiéniquement nécessaire.

2° La quantité d'air chaud que ces Appareils mettent en mouvement est incomparablement plus considérable que dans les foyers ordinaires :

Conséquences : Expansion au loin de la chaleur produite, et répartition uniforme de la température dans les lieux où ils fonctionnent.

3° Le calorique fourni par le combustible étant dépensé par les lames, au fur et à mesure de la combustion, celui-ci brûle sans être surchauffé, c'est-à-dire lentement :

Conséquence : Economie de 40 à 50 pour 100 sur la consommation.

4° Le Calorifère se composant de lames assemblées et non coulées toutes ensemble, les dilatations peuvent se produire sans occasionner de ruptures.

La forme élégante des nos 1 et 2, leur dimension peu volumineuse, en indiquent spécialement l'emploi pour de petites installations, telles que : Salles d'Écoles, Ateliers, Cafés, Bureaux, etc.

Le numéro 3, également orné, convient au même emploi, dans de plus grands locaux.

Toute espèce de combustible peut être brûlé dans nos Calorifères. La disposition spéciale du socle permet d'y introduire de l'air pur pris à l'extérieur pour les besoins de la ventilation.

NOTA. — Il est indispensable de ne pas laisser s'échauffer le Calorifère avant de remplir d'eau la cuvette. Cette opération doit être faite lors du chargement; mais on peut impunément alimenter la cuvette pendant la durée du chauffage.

Il est nécessaire de ne pas laisser les cendres s'accumuler sous la grille. Chaque matin on doit en enlever la partie mobile, et faire tomber les résidus dans le cendrier qu'on vide ensuite.

Fig. 200
Type Nos 1 et 2

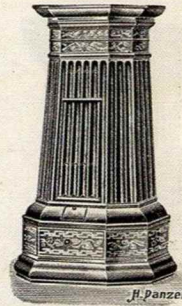
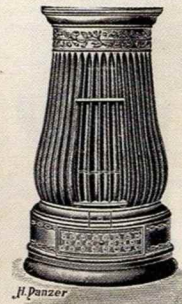
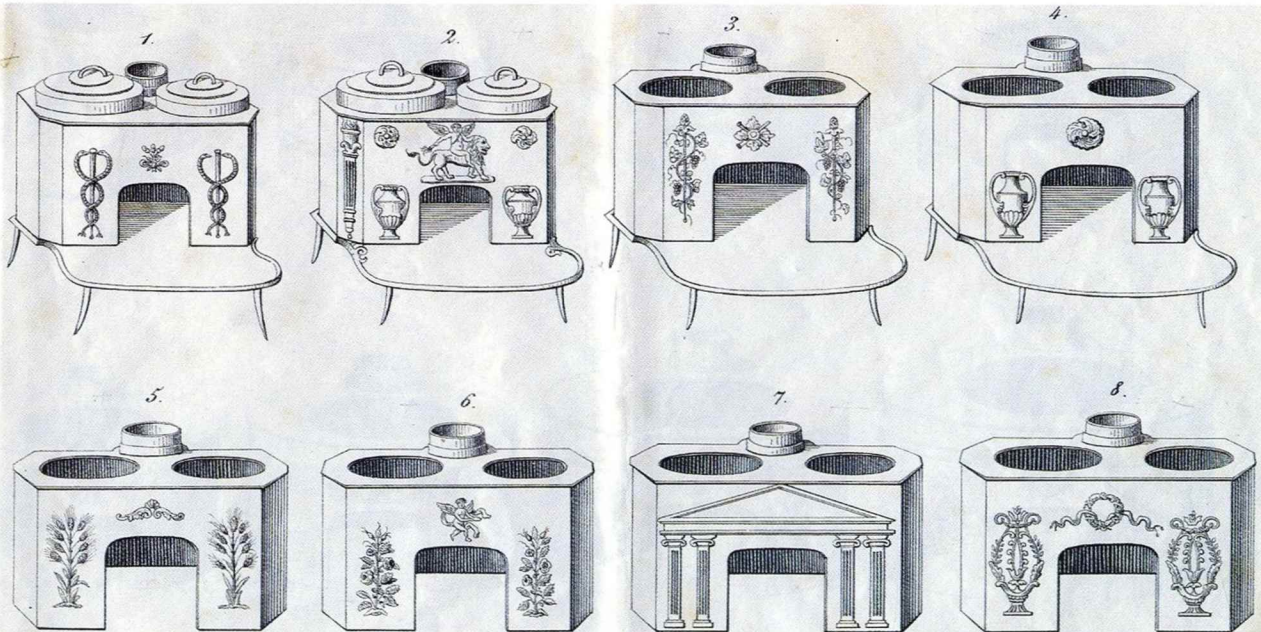


Fig. 201
Type N° 3



Numéros	1	2	3
Cubes d'air chauffé, mètres	250	500	1.000
Hauteur totale	0.95	1.15	1.40
Diamètre au socle	0.55	0.60	0.75
Poids	Kil. 160	230	410



N° 1 Fourneau octogone 7-8, portant marm^{tes} 7 et 8 ou 8 et 10.
 „ 2 „ id. „ id. „ 8-10 „ id. „ 8-12 ou 10-12.
 „ 3 „ id. „ id. „ 10-14 „ id. „ 10-14 ou 10-16.
 „ 4 „ id. „ id. „ 12-16 „ id. „ 12-16 ou 12-18.

N° 5 Fourneau octogone 14-18 port^{ts} marm^{tes} 14-18 ou 14-20.
 „ 6 „ id. „ id. „ 16-20 „ id. „ 16-20 ou 16-25.
 „ 7 „ id. „ id. „ 18-25 „ id. „ 18-25 ou 18-30.
 „ 8 „ id. „ id. „ 20-30 „ id. „ 20-30 ou 22-35.

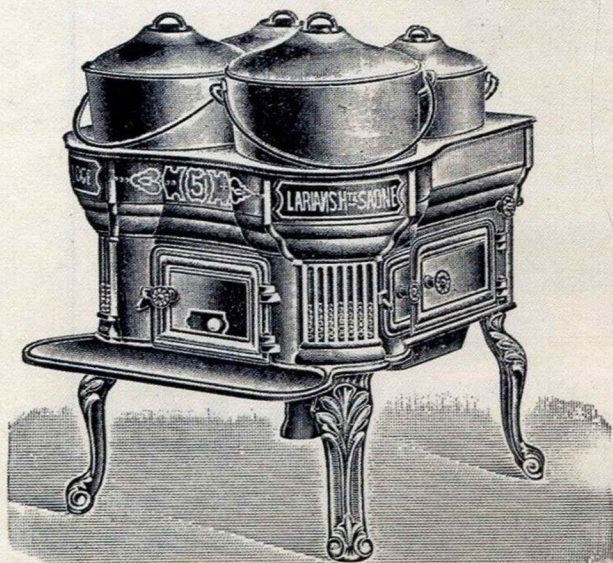
NOUVEAUX POÊLES A QUATRE TROUS

ditS "ALLOBROGE"

à Flamme renversée, à Four, à BOIS
avec ou sans Bouillotte

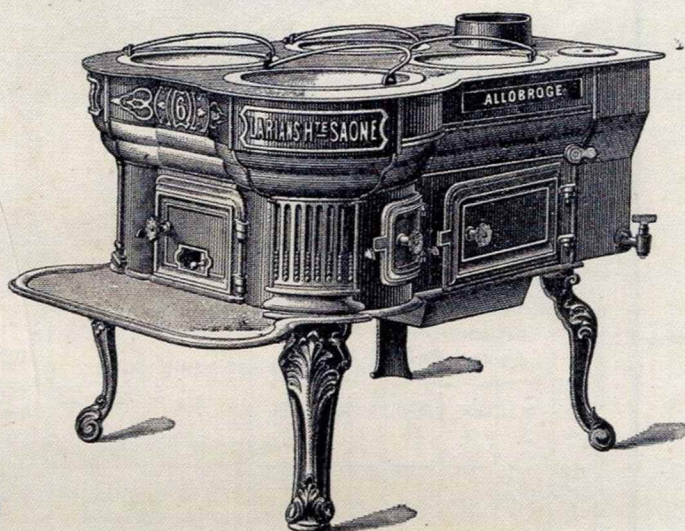
Ces appareils nouveaux sont montés par pièces détachées, ils se réparent ainsi très facilement en cas d'accident. — Le Four est très profond. — On peut, selon son désir, y adapter des marmites avec ou sans pieds. La hauteur des Pieds de ce Poêle est, selon le désir de l'acheteur, de 23 ou de 29 $\frac{c}{m}$.

FIG. 12
SANS BOUILLOTTE



H. Danzer

FIG. 13
AVEC BOUILLOTTE



DIMENSIONS et POIDS des "ALLOBROGES"

Nos	DIMENSIONS			NUMÉROS DES TROUS	DIAMÈTRE des Buses	POIDS avec Marmites	CONTENANCE de la Bouillotte	POIDS avec la Bouillotte
	Haut ^r	Large ^r	Prof ^r					
4	60	60	66	8, 10, 12, 18	104	82	Litres 12	94
5	62	63	68	10, 12, 16, 20	104	88	14	100
6	62	66	72	12, 14, 18, 25	104	96	16	110
7	63	69	75	14, 16, 20, 30	118	105	18	118
8	63	73	78	16, 18, 25, 35	125	120	20	130
9	63	75	82	18, 20, 30, 40	125	130	25	145



FONDERIE DE MAGNY-VERNOIS

1819. Les Forges du MAGNY-VERNOIS - Les Bureaux



Édit. Buisson

FONDERIES • ÉMAILLERIES • NICKELAGE

Maison Fondée en 1659

ÉMILE GIRARDOT

FORGES DE MAGNY-VERNOIS

par LURE (Haute-Saône)

Gare MAGNY-VERNOIS (P.-L.-M.)
C. C. P. NANCY 189-53

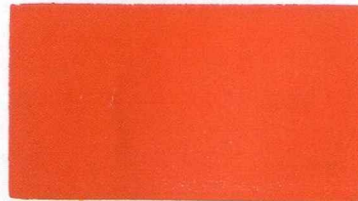
R. C. LURE N° 12

Téléphone : LURE 244
Télégr. : FORGES-MAGNY-LURE

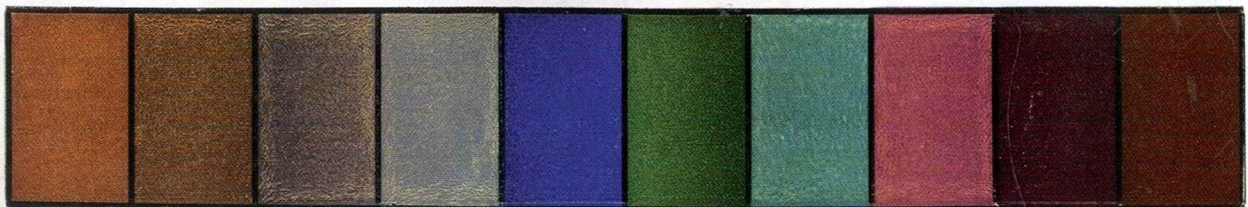
Sans Engagement
pour l'Avenir

TARIF-ALBUM 1937-1938

Annulant les
précédents



PALETTE DES EMAUX



Brun-Rouge

Castor

Gris-Bleu

Gris-Clair

Bleu électrique

Vert-Mousse Girardot

Bleu-Vert

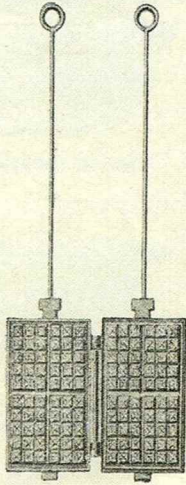
Bois de Rose

Aubergine

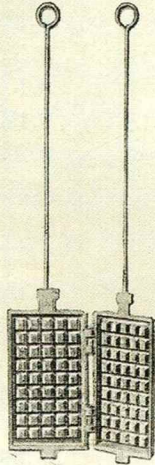
Brun-Acajou

Gaufretier

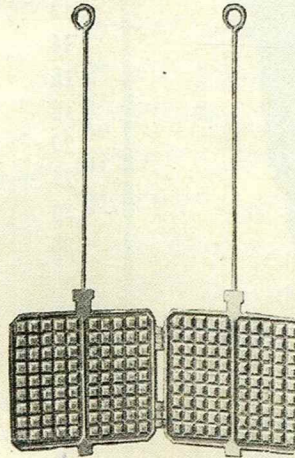
GAUFRIERS



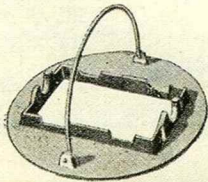
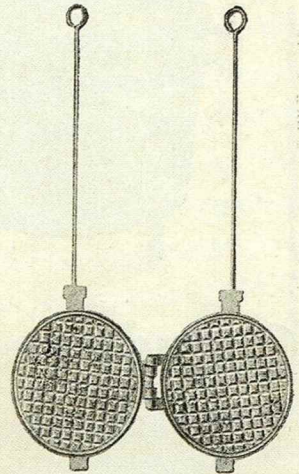
Carré simple



Carré double

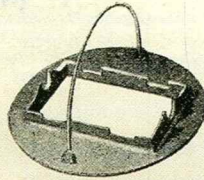


Rond



Poids . . 3 k. 100

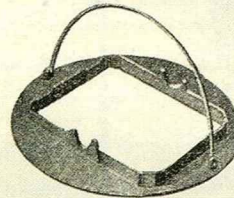
Prix . . 16



Dimensions 0.180×0.105

Poids . . 3 k. 100

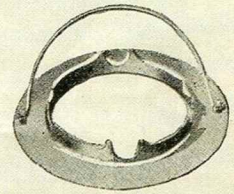
Prix . . 16



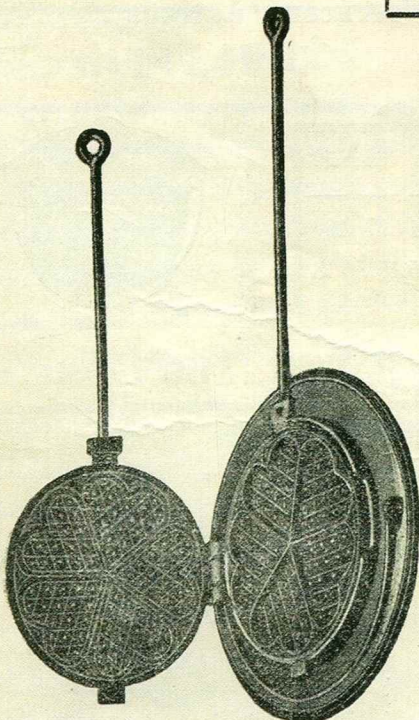
Dimensions 0.180×0.210

Poids . . 5 k. 700

Prix . . 25



N ^{os}	Diamètre	PRIX
1	0.200	21
2	0.225	26

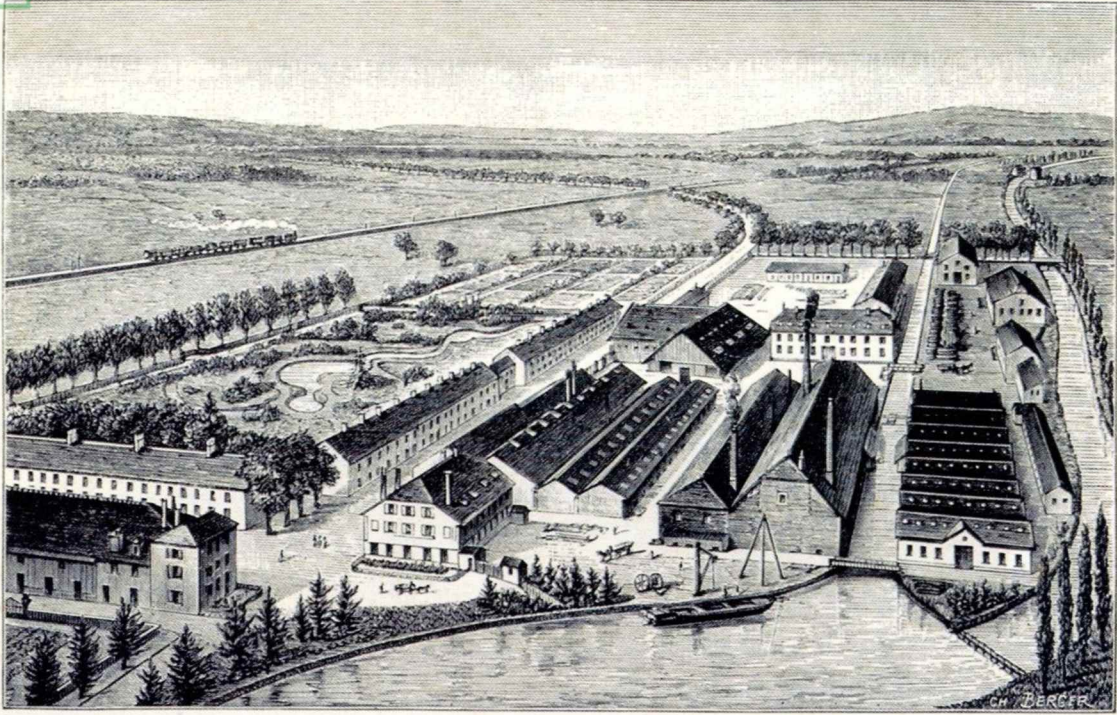


A CINQ CŒURS

Numéros	0	1	2
Diamètre . . .	0.180	0.210	0.230
Poids	4 k.	4.800	5.609

PRIX

	0	1	2
	18	20	22

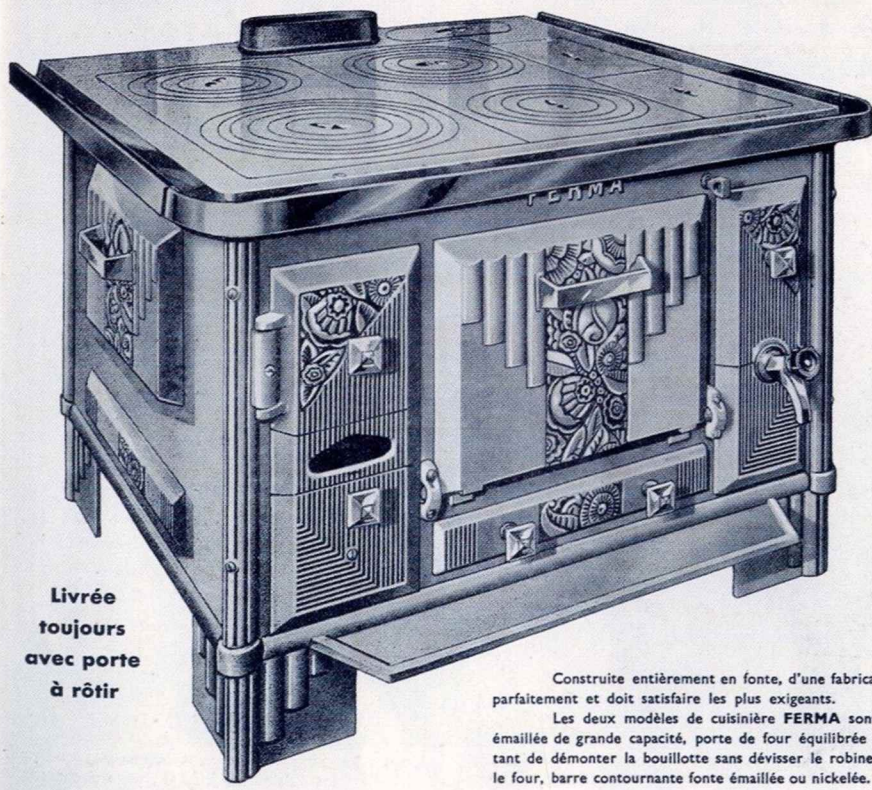


VUE PANORAMIQUE DES FORGES, FONDERIES, LAMINOIRS, TRÉFILIERES, ETC., ETC., ETC.
DE J.-A. PERGAUD, AU MAGNY-VERNOIS (HAUTE-SAÔNE)

EMILE GIRARDOT

Fonderies & Emailleries de MAGNY-VERNOIS (Hte-Saône)

FERMA "Nova" Cuisinière de Campagne tout Fonte



Livrée
toujours
avec porte
à rôtir

DIMENSIONS		
Numéros...	80	90
Hauteur totale	680	680
Hauteur du corps	530	530
Dessus, longueur	800	900
» largeur	800	860
Four, hauteur	285	285
» largeur	347	390
» profondeur	660	700
Foyer, hauteur	167	167
» largeur	140	200
» profondeur	630	700
Diamètre des trous égaux	250	290
» des trous inégaux	290-210	330-250
Buse ovale pour tuyaux de	146	153
Poids	240	280
PRIX A Bois.		
Vernie avec barre fonte, bouill. émaillée	1165	1345
» Mixte	1190	1375
Emaillée 3 faces, avec barre fonte émaillée, à bois	1320	1510
» mixte	1345	1540
Se livre avec barre contournante en fonte sans supplément		
Suppléments		
Barre devant tube nickelé	48.	»
Barre contournante tube nickelé	72.	»
Barre contournante fonte nickelée	25.	»
Plus-value pour bouillotte à panache	40.	»
Plus-value pour dessus émaillé	55.	»
Angles nickelés	25.	»
Dessus poli pour cuisinière fonte vernie	60.	»

Construite entièrement en fonte, d'une fabrication très soignée, d'un aspect moderne, cette cuisinière fonctionne parfaitement et doit satisfaire les plus exigeants.
Les deux modèles de cuisinière FERMA sont livrés avec dessus poli ou émaillé, à plaques mobiles, bouillotte émaillée de grande capacité, porte de four équilibrée par contrepoids, panneau de façade de bouillotte mobile (permettant de démonter la bouillotte sans dévisser le robinet), vaste foyer à bois et houille, grand tampon de ramonage sous le four, barre contournante fonte émaillée ou nickelée.

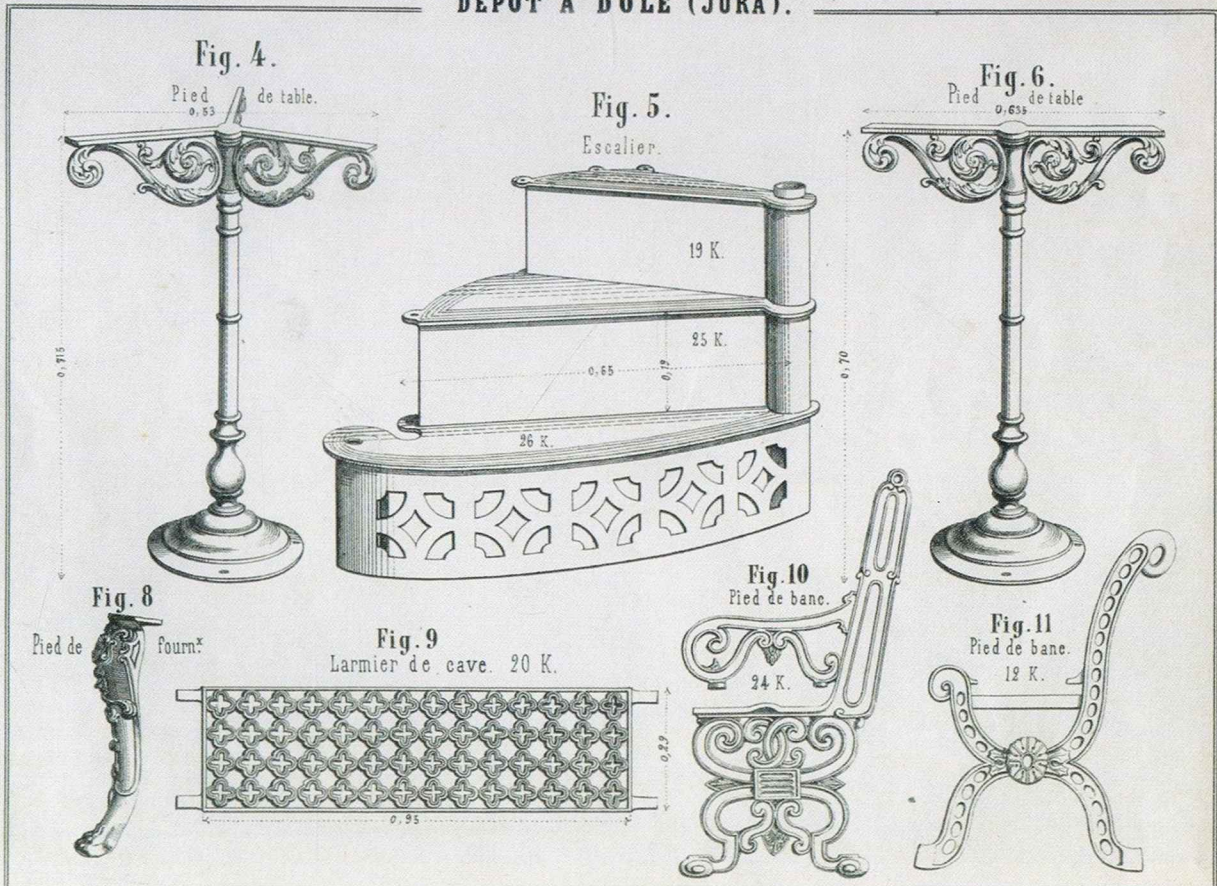


HAUTS-FOURNEAUX & FONDERIES DE VARIGNEY & DE MAILLERONCOURT, FORGES D'ALANGIE.

Pl. 9.



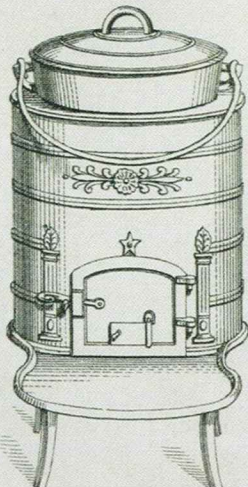
J. PATRET, M^{re} de Forges à Varigney par Conflans (H^{te} Saône).
DÉPÔT À DOLE (JURA).





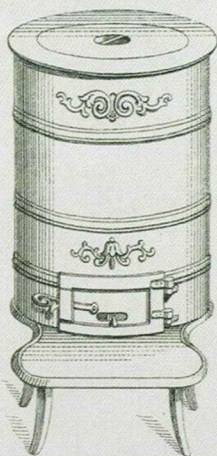
J. PATRET, M^{re} de Forges à Varigney par Conflans (H^{te} Saône).
DÉPÔT À DOLE (JURA).

Fig. 1
Feaux ronds à 1 M^{te}, à Bois.



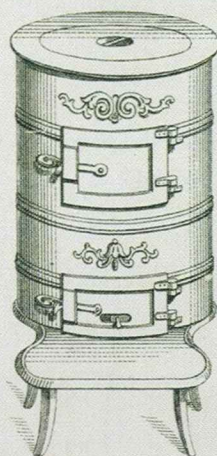
N^{os} 10, 12, 14, 16, 18, 20.

Fig. 2
Feaux Biscornes, à Bois.



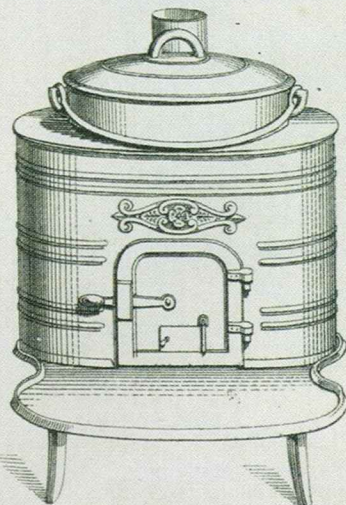
N^{os} 8, 10, 12, 14, 16, 18, 20.

Fig. 3
Feaux Biscornes, à Houille.



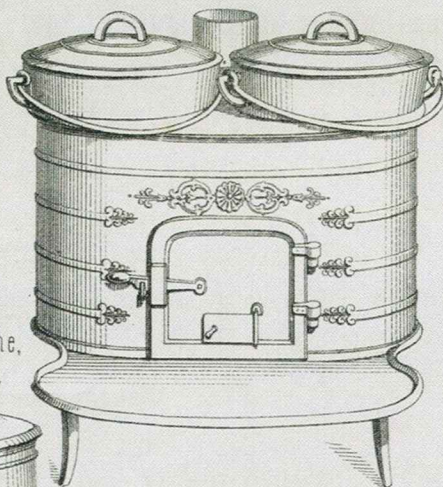
N^{os} 8, 10, 12, 14, 16, 18, 20.

Fig. 4
Feaux ovales à 1 M^{te}, à Bois.



N^{os} 10, 12, 14, 16, 18, 20, 25.

Fig. 5
Feaux ovales à 2 M^{tes}, à Bois.



N^{os} 8/10 8/12 10/12 10/14 12/14 14/14 10/16 12/16 14/16 16/16 12/18 14/18 16/18 18/18 14/20 16/20 18/20 20/20 18/25 23/25 20/30

Fig. 6
Feaux Octogones à 2 M^{tes}, à Bois.

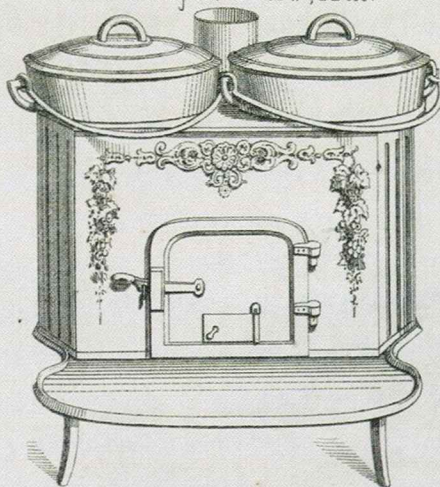
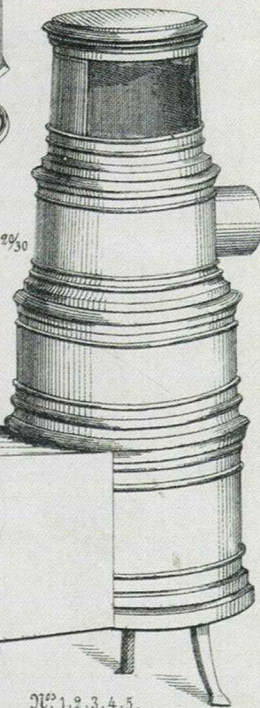
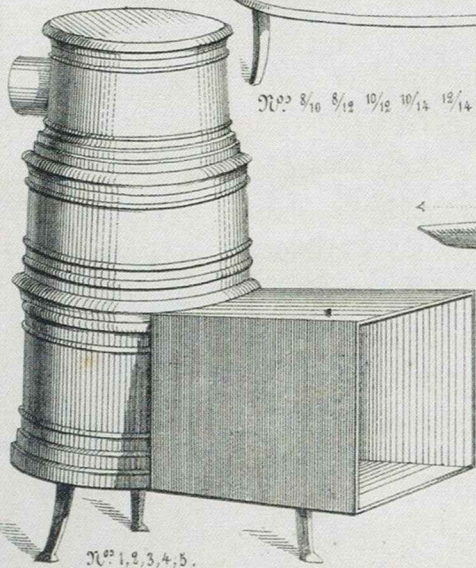


Fig. 8
Feaux à Cloche, à 4 Pièces.



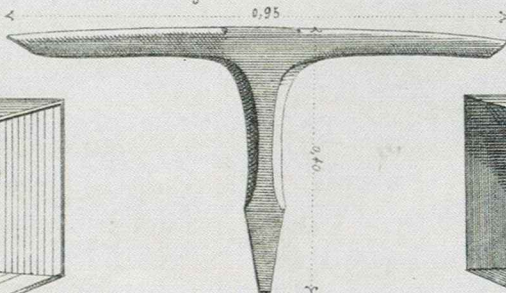
N^{os} 1, 2, 3, 4, 5.

Fig. 7
Feaux à Cloche, à 3 Pièces.



N^{os} 1, 2, 3, 4, 5.

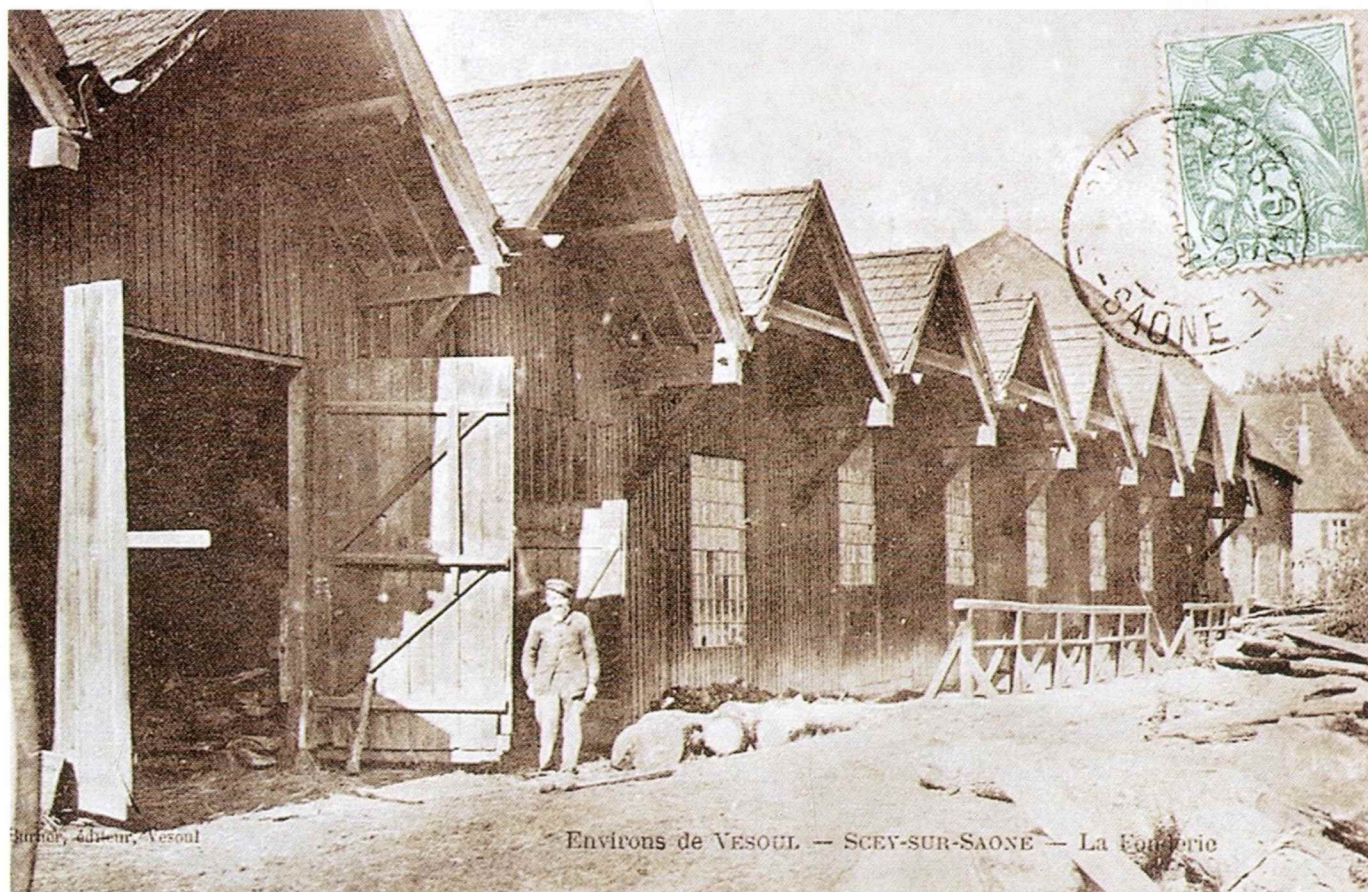
Fig. 9
Bigorne à 2 branches



2. - Les Forges de Vy-le-Ferroux. - Cour intérieure



Reuchet, Fougerolles



Burnier, éditeur, Vesoul

Environs de VESOUL -- SCEY-SUR-SAONE -- La Forge



SOCIÉTÉ DES FONDERIES
DE
SCEY S/SAONE & VY-LE-FERROUX
à SCEY-SUR-SAÔNE
(Haute-Saône)

Articles de Chauffage

Pièces Mécaniques

Poterie polie & étamée
par un procédé spécial B.^{te} S.G.D.G.

CHÊNEAUX, NOUES, FAITAGES, etc.
en fonte système breveté S.G.D.G.

TARIF *du 1^{er} Janvier 1904*

PARIS. IMP. SILVAIN DENNERY, 40. R. DES BL-MANTEAUX.

POT DE HAINAUT A OREILLES



MANETTE



MARQUE ET COUVERCLE
déposés



CASSEROLE



POT DE HAINAUT A POIGNÉES



MANETTE A DEGRÉ



POTERIE ÉTAMÉE

Casseroles		Manettes		Manettes a degré		Pots hainaut	
N ^{os}	Contenances	N ^{os}	Contenances	N ^{os}	Contenances	N ^{os}	Contenances
000		000		8	1 lit. $\frac{3}{10}$	6	3 litres
00	$\frac{1}{3}$ de litre	00	$\frac{1}{3}$ de litre	10	2 " $\frac{1}{10}$	7	4 " "
0	$\frac{6}{10}$ " "	0	$\frac{9}{10}$ " "	12	2 " $\frac{3}{5}$	8	5 " "
1	1 " litre	1	1 " litre	14	3 " "	9	5 " 5
2	1 " $\frac{1}{10}$	2	1 " $\frac{1}{10}$	16	3 " $\frac{1}{2}$	10	6 " 8
3	1 " $\frac{5}{10}$	3	1 " $\frac{5}{10}$	18	4 " "	11	7 " 5
4	1 " $\frac{2}{3}$	4	1 " $\frac{2}{3}$	20	4 " $\frac{1}{2}$	12	8 " 5
5	2 " "	5	2 " "	25	5 " $\frac{1}{5}$	13	9 " "
6	2 " $\frac{1}{3}$	6	2 " $\frac{2}{10}$	30	5 " $\frac{3}{5}$	14	10 " 8
7	2 " $\frac{2}{3}$	7	2 " $\frac{1}{2}$	35	6 " $\frac{1}{2}$	15	11 " 3
8	3 " $\frac{1}{10}$	8	3 " "	40	7 " $\frac{1}{4}$	16	12 " "
9	3 " $\frac{5}{10}$	9	3 " $\frac{2}{5}$	45	7 " $\frac{3}{5}$	18	14 " "
10	4 " "	10	3 " $\frac{4}{5}$			20	18 " "
11	4 " $\frac{1}{2}$	11	4 " $\frac{1}{2}$			25	21 " "
12	5 " $\frac{1}{4}$	12	5 " "			30	24 " "
13	5 " $\frac{2}{3}$	13	5 " $\frac{1}{4}$			35	
14	6 " "	14	5 " $\frac{1}{2}$			40	
15		15	6 " "				
16	7	16	6 " $\frac{1}{2}$				
18	8 $\frac{1}{10}$	18	8 " "				
20		20	9 " "				

Prix : 35^f les % Points.

Poterie en fonte brute... 16^f les % Points.

Ces Articles se font à pieds ou sans pieds.

R. Hennin

GARANTIE DE QUALITÉ

FONDERIES DE SCEY-SUR-SAÔNE ET VY-LE-FERROUX

TÉL. 6. S.S.S. Haute-Saône

APPAREILS DE FERME

MEULES
de 50 et 65 cm.
Bâti fonte
Axe et pieds tôle à manivelle ou à moteur

QUALITÉ D'ABORD... ...QUALITÉ D'ABORD...

BUANDERIES tout fonte
Couvercle bombé deux pièces
Contenance : 50, 75, 100 et 125 litres

FOYERS DE LESSIVEUSES
N° 44
à bois ou à houille
Diamètre Extérieur du dessus : 150 mm.
Hauteur totale : 350 mm.

NOS AUTRES FABRICATIONS

TOUTES PIÈCES EN FONTE MÉCANIQUE SUR MODÈLES jusqu'à 3.000 kilos

MOULAGE SUR MACHINE EN GRANDE SÉRIE

PIÈCES DE RECHANGE POUR TOUTES MACHINES ET MACHINES AGRICOLES

USINAGE

SPECIALITÉS DE NOUES et CHENEUX EN FONTE avec joints brevetés

PROFIL POUR BORDURE GOUTTIÈRE SCHED

GRILLES de TOUTES FORMES et de TOUTES ÉPAISSEURS pour FUMISTERIE ESSUIE-PIEDS COURS ÉGOUTS

PORTES de Ramonage EVIERS FONTE ÉMAILLÉE MARMITES GAUFRIERS ET GAUFRIERS POIDS A PESER

FONDERIES DE SCEY-SUR-SAÔNE ET VY-LE-FERROUX

Dépositaire Publicitaire Robert HENNIN - BESNON S. L. & L. Imprimerie du Centre - CHALON-S-SAÔNE



Société Anonyme des **FONDERIES DE SCEY-SUR-SAÔNE ET VY-LE-FERROUX** Téléphone n° 6 à Scey-sur-Saône HAUTE-SAÔNE

CUISINIÈRES ÉMAILLÉES TOUT FONTE
FOYER MIXTE BOIS ET HOUILLE de Grande Capacité ou Foyer SPÉCIAL A HOUILLE

Série U. B. rustique à étuve

EMAIL gris bleu
castor
castor brun

Caractéristiques n° 4 n° 5

Dessus } grandeur 0,90 1
 } profondeur 0,65 0,70

Hauteur 0,80 0,80

Four } largeur 0,56 0,41
 } profondeur 0,44 0,48
 } hauteur 0,25 0,25

Contenance chaudière 21L. 21L.

POÈLES TOUT FONTE
ÉMAIL DE TOUTES NUANCES

Série U. B. rustique sans étuve

EMAIL gris bleu
castor
castor brun

Caractéristiques n° 4 n° 5

Dessus } grandeur 0,90 1
 } profondeur 0,65 0,70

Hauteur 0,70 0,70

Four } largeur 0,56 0,41
 } profondeur 0,44 0,48
 } hauteur 0,25 0,25

Contenance chaudière 21L. 21L.

TYPE Z 3 Foyer : bois ou mixte
Capacité de chauffe : 125 m.3.
Hauteur totale : 570 mm.
Diamètre de la buse : 97 mm.

TYPE Z B Foyer : à bois
Capacité de chauffe : 80 m.3.
Hauteur totale : 465 mm.
Diamètre de la buse : 97 mm.

Série U. B. M. moderne à étuve

EMAIL spécial blanc
gris bleu
castor
castor brun
vert d'Eau

Caractéristiques n° 3 n° 4 n° 5

Dessus } grandeur 0,80 0,90 1
 } profondeur 0,60 0,65 0,70

Hauteur 0,76 0,80 0,80

Four } largeur 0,52 0,56 0,41
 } profondeur 0,40 0,44 0,48
 } hauteur 0,21 0,25 0,25

Contenance chaudière 11L. 21L. 21L.

Série U. B. M. moderne sans étuve

EMAIL spécial blanc
gris bleu
castor
castor brun
vert d'eau

Caractéristiques n° 4 n° 5

Dessus } grandeur 0,90 1
 } profondeur 0,65 0,70

Hauteur 0,70 0,70

Four } largeur 0,56 0,41
 } profondeur 0,44 0,48
 } hauteur 0,25 0,25

Contenance chaudière 21L. 21L.

TYPE Z 51 Foyer : Bois ou mixte
Capacité de chauffe : 125 m.3.
Hauteur totale : 550 mm.
Diamètre de la buse : 97 mm.

TYPE Z M Foyer mixte spécial
Capacité de chauffe : 100 m.3.
Hauteur totale : 550 mm.
Diamètre de la buse : 97 mm.

Toutes ces cuisinières sont livrées avec buse ronde pour tuyaux de 125 mm. adaptables instantanément sur le dessus ou le derrière de l'Appareil

PLATEAUX DE PARQUETS ASSORTIS

FONDERIE DE VARIGNEY



EXPOSITION DE NANCY 1909

STANDS DES USINES DE VARIGNEY

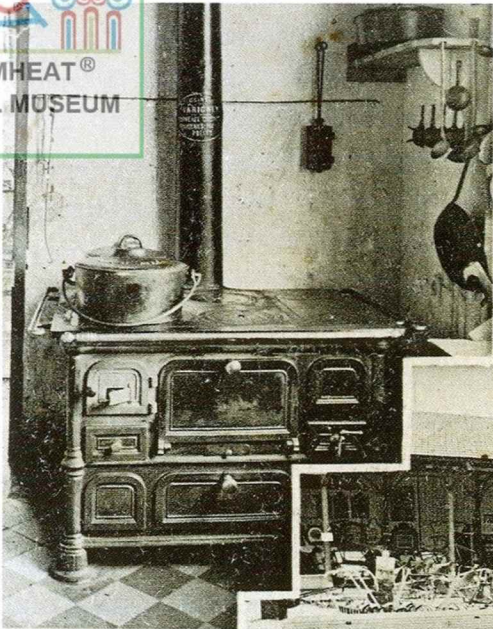
(HAUTE-SAONE)

DIPLOME D'HONNEUR

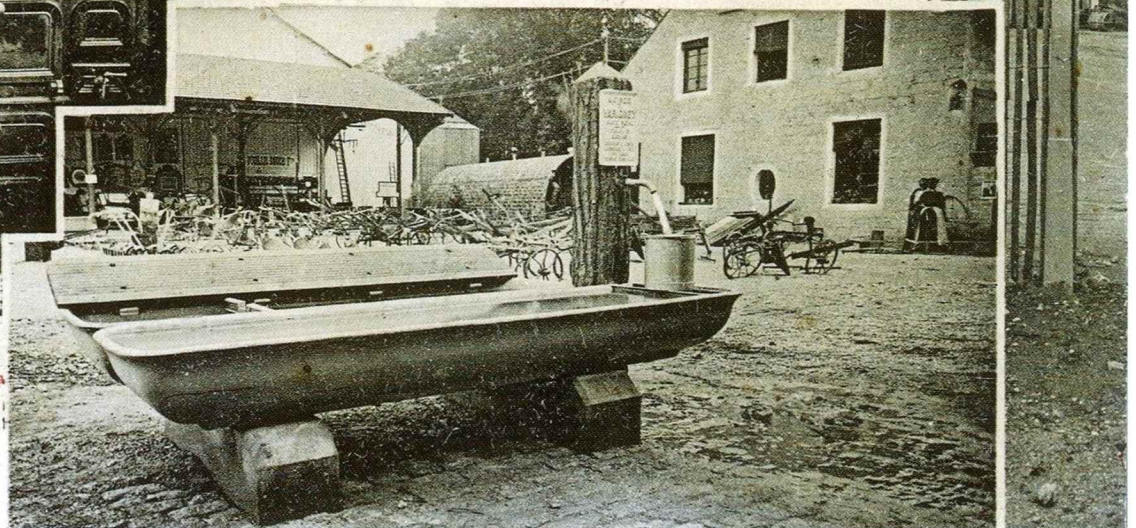
SPECIALITES

Appareils de chauffage et de cuisine en fonte
Bassins, Auges, Abreuvoirs, Lavoirs
Piles de jet pour Fontaines communales et autres
Poteaux et plaques indicatrices pour Routes, Russ, etc.

FOURNISSEUR DU T. C. F.



Cuisinière
du Restaurant de la
Ferme Lorraine



CHEMINEE SERIE 60

SOCIETE ANONYME
DES
USINES DE VARIGNEY

PAR CONFLANS (HAUTE SAONE)

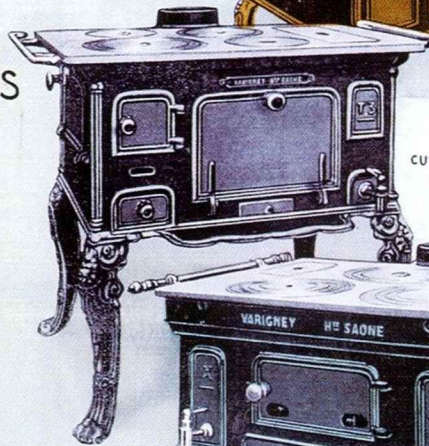
TELEPHONE: N° 3 A CONFLANS-SUR LANTERNE

TELEGRAPHE: CONFLANS SUR LANTERNE
R. C. LURE 1745

FONDERIES-EMALLERIES
ATELIERS DE CONSTRUCTIONS



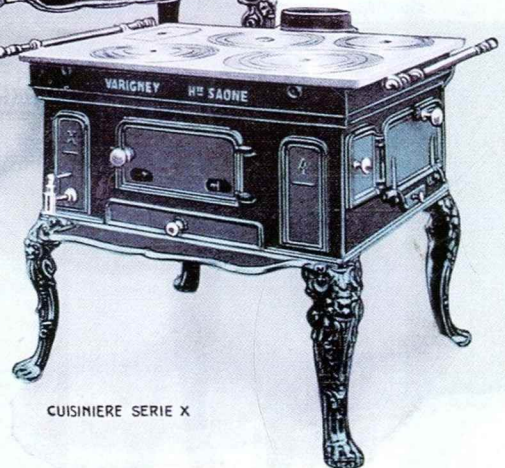
CUISINIÈRE SÉRIE T
AVEC ÉTUVE



CUISINIÈRE SÉRIE T
SANS ÉTUVE



CUISINIÈRE SÉRIE 220



CUISINIÈRE SÉRIE X

Usines de VARIGNEY par Conflans (H^{te} Saône)

Fontaines Communales .

Bassins circulaires, Hemi-circulaires, rectangulaires ou à pans, de toutes dimensions et de tous profils pour lavoirs, abreuvoirs, &^a avec ou sans fond en fonte.
Auges pour abreuvoirs de toutes longueurs et largeurs, Auges à pores.
Moines, Piles de jet, Bornes-fontaines, Gargouilles,
Tourniquets, Grilles, Tampons, etc

Exécution sur modèles ou dessins de toutes pièces en fonte, brutes ou ajustées, volants, poulies, engrenages, bâts, turbines, etc, de tous diamètres et dimensions, grues de chargement, plaques tournantes pour voie normale ou étroite, etc. etc.

*Livraisons sur wagons
en gare de Conflans-Varigney
sur l'embranchement parti-
culier des Usines .*

Hauteur des Moines

- N^o 1 — 1^m 70
- N^o 2 — 1^m 90
- N^o 3 — 2^m 30

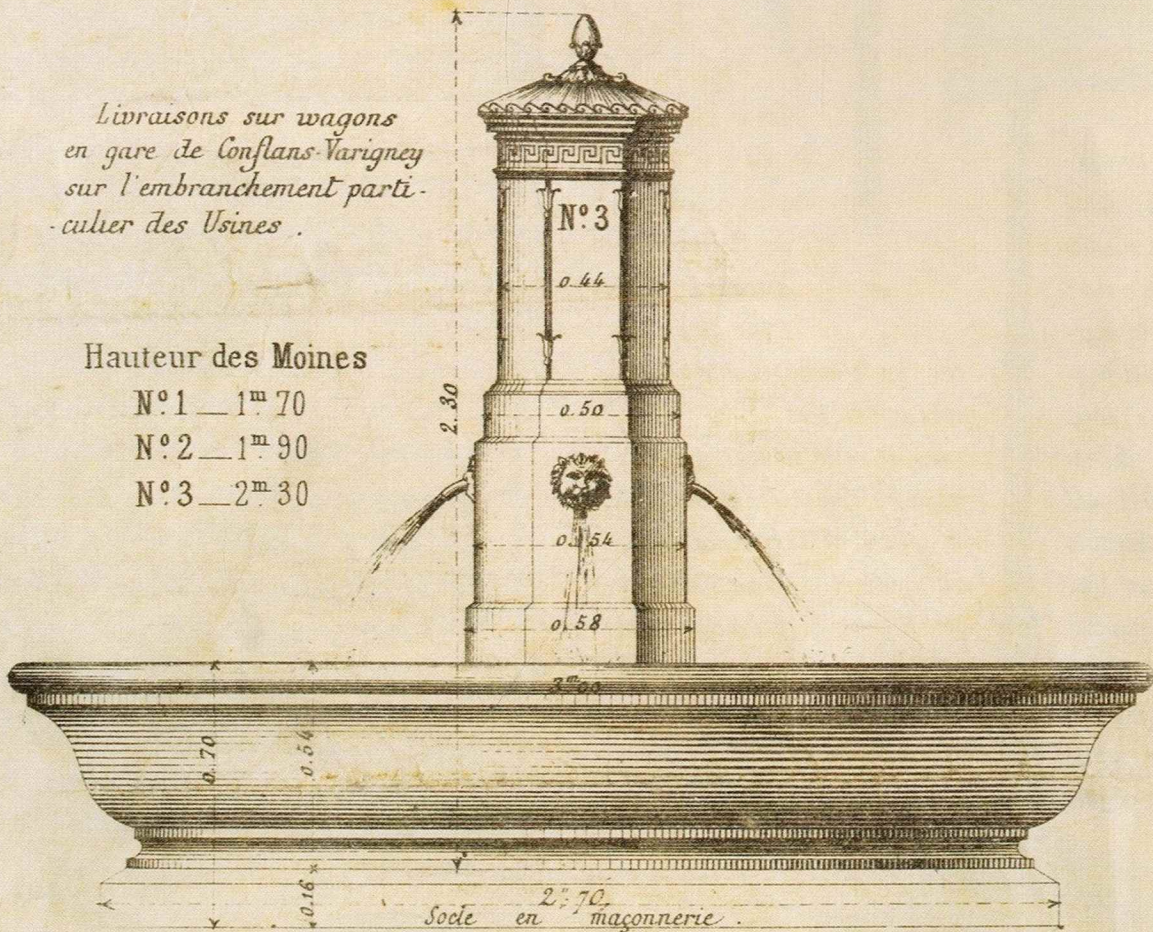


Fig. 1. Bassin circulaire avec ou sans fond en fonte

Il y a toujours en magasin des Moines, des Bassins circulaires de 2 à 3 mètres de diamètre des Bassins rectangulaires de diverses longueurs sur 1^m 00 de large, ainsi que des auges pour abreuvoirs de 0^m 60 à 6^m 00 des profils ci-joints.

PAR suite de la circulation de plus en plus active et rapide, il importe de placer sur les routes des indications nombreuses et lisibles pour les voyageurs allant à une certaine vitesse, de façon à leur éviter des pertes de temps, et, aussi, des catastrophes, en signalant les accidents de la route.

Depuis quelques années, les

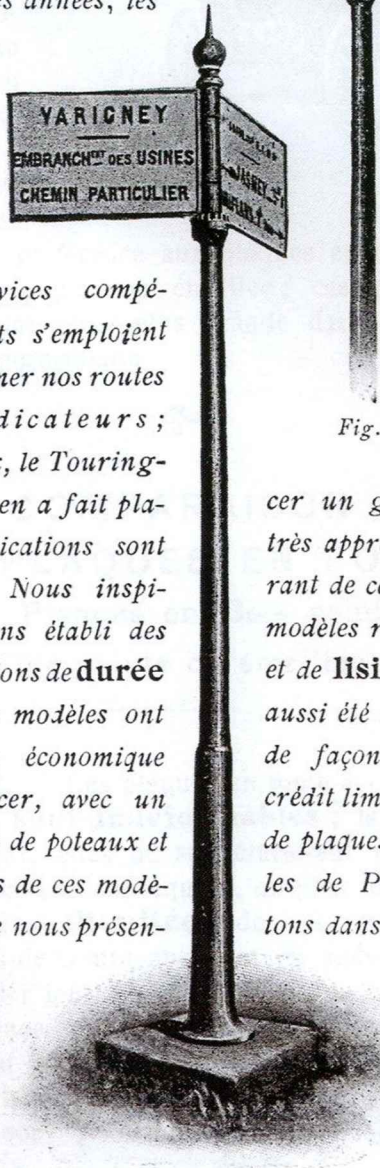


Fig. 4

Poteaux modèle n° 1, avec 2 plaques 600x380 se plaçant à volonté à l'angle désiré.

services compétents s'emploient à armer nos routes indicateurs; eux, le Touring-Club de France, en a fait pla-

indications sont Nous inspirons de cette situation; nous avons établi des modèles remplissant les conditions de durée Ces modèles ont vue économique placer, avec un bre de poteaux et uns de ces modèles que nous présen-

avec activité à de Poteaux d'accord avec Club de France cer un grand nombre. Ces très appréciées.

rant de cette situation; nous modèles remplissant les con- et de lisibilité demandées. aussi été étudiés au point de de façon à permettre de crédit limité, un grand nom- de plaques. Ce sont quelques- les de Poteaux et Plaques tons dans cet Album.

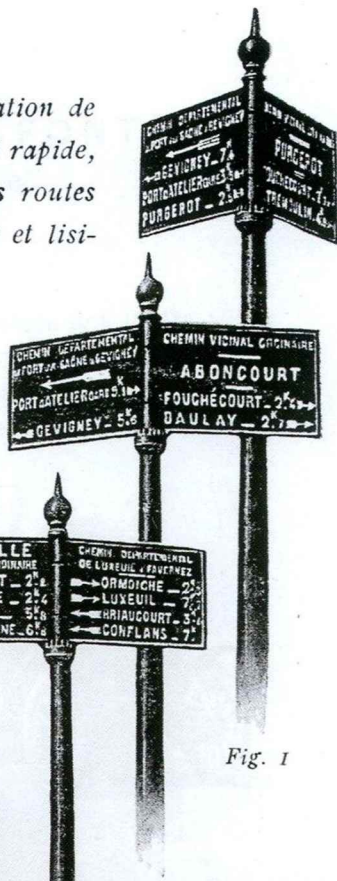



Fig. 1

Fig. 2

Fig. 3

CINQ MÉDAILLES A DIVERSES EXPOSITIONS UNIVERSELLES
DEUX A CELLE DE PARIS 1867



HAUT-FOURNEAU & FONDERIES
ATELIERS DE CONSTRUCTION
SCIERIES MÉCANIQUES

RICOT-PATRET & C^{IE}
Maitres de Forges
A VARIGNEY
par CONFLANS (Hte-Saône)
DÉPÔT À DOLE
(JURA)

Sur modèles ou dessins, on fait toutes espèces de pièces pour construction de Machines, Matériel de Chemins de Fer, etc. etc.

USINES DE VARIGNEY (Hte-Saône) Pl. 49

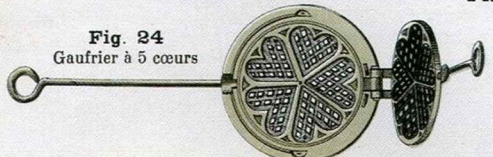
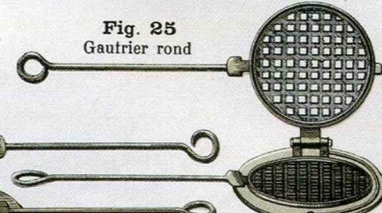
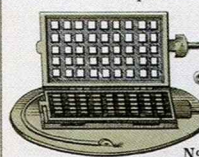
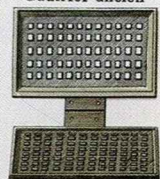
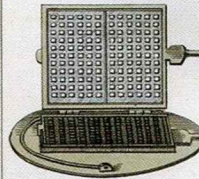

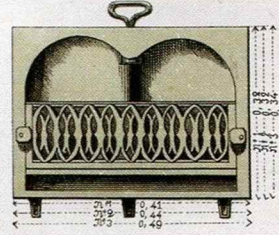








Fig. 24 Gaufrier à 5 cœurs

Fig. 25 Gaufrier rond

Fig. 26 Gaufrier simple

Nos 1 et 2 à carrés ordinaires
Nos 3^{bis} à gros carrés profonds

Fig. 27 Gaufrier ancien

Nos 1, 2, 3.

Fig. 28 Gaufrier double n° 3

Fig. 29 Rondelle à pieds, pour gaufrier

Fig. 30 Coquilles à rôtir

Dimensions: 37.1, 37.2, 37.3, 41, 44, 48



FONDERIES DE HAUTE SAONE

Aux Éditions de Franche-Comté nous avons décidé de joindre ce supplément pour enrichir l'étude sur les fonderies de fourneaux en Haute-Saône. Nos lecteurs apprécieront car, à ce que je sache, les catalogues originaux destinés à énumérer et vanter les qualités des productions locales sont fort rares. Joël Rieser et Jean Bauquerey ont fait de patientes recherches pour se les procurer tous et enrichir leurs collections personnelles.

Sur ces trente deux pages, nous avons donc inséré à la fois les reproductions des couvertures originales, plus des extraits des pages intérieures propres au catalogue de chaque fonderie. Cela permet au public de se rendre compte des communications commerciales de la grande époque, d'une part et d'autre part de la richesse, de la diversité des productions. Ne l'oublions pas, celles-ci étaient distribuées et vendues dans toute la France.

LES FONDERIES :

*Arc-lès-Gray,
Baignes,
Bley,
Fallon,
Farincourt,
Larians,
La Romaine,
Loulans-les-Forges,*

*Lure,
Magny-Vernois,
Mailleroncourt-Charette,
Neuville-lès-Champlitte
Scey-sur-Saône,
Varigney,
Vy-le-Ferroux.*