



中文版本



朱茂雅克

用于加热的元件的技术

## 第 44 章

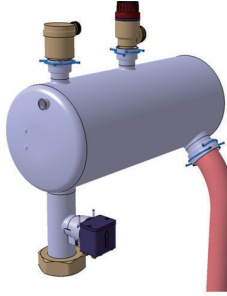
### Ultimheat 嵌入式的概念



# Ultimheat 嵌入式的概念

## Ultimheat 卡入式 \* 管道接头的概念

在高容量专业的应用于中，管道的组装时间、使用在管道上的接头及控制器均是耗费时间的。防水的、压力密闭及方向均是主要的质量问题。



Ultimheat 专为液体加热器开发了一个简单的概念设计，它易于组装，可调节的及防水的接头。加热器至配件的连接（流量开关、压力开关、过压阀、放气阀），并且用户自己的管道是简单的并快速的，无需昂贵的投资便可完成。

该系统与市场上现有的管端成形也相兼容。

平均节约的成本：（与带螺纹的解决方案相比较）：

- 配件价格：70%；
- 组装时间：80 至 90%；



### 操作原理：

公配件的成形产生一个直径比标称直径大的环。

这直径的增加可以通过成形管、焊接黄铜接头、压接环、或者模压、冲压或在配件上加工来实现。

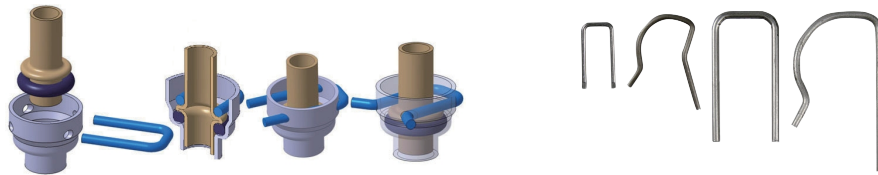
在环和管端之间的平滑部分能收纳一个 O 形环。



母的配件，通常安装在加热器向外张开的部位以接合公的配件，并且压缩 O 形环。

母的配件也有四个用于夹子通过的孔，将这两个配件锁定在一起，同时仍然可 360° 旋转，并且允许有一个实质的校直和长度的位置公差。

组装仅需几秒。



夹子可以有不同形状，或不用后再移除。

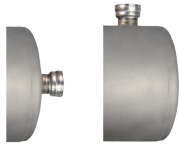
在不锈钢加热器输出或输入部位的母配件的主要尺寸。

- DN10
- DN15
- DN20
- DN25
- DN32

<p>DN10</p>	<p>DN15</p>	<p>DN20</p>
<p>DN25</p>	<p>DN32</p>	

## Ultimheat 嵌入式的概念

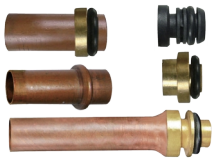
母的配件直接在罐体上成型。



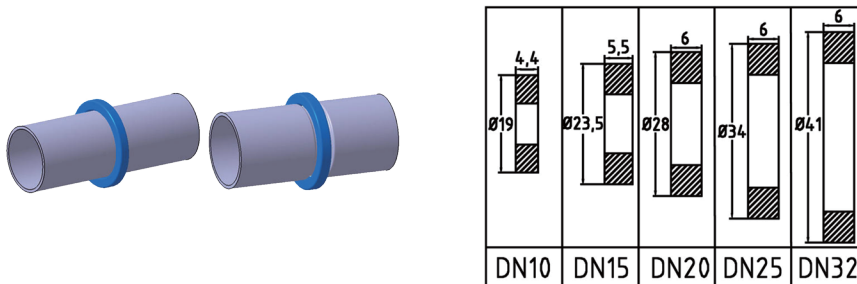
在输入或输出管道上成形的母的配件。



与公配件末端相兼容的 (Ultimheat 能够按要求提供带末端成形的公的管)。



Ultimheat 压接固定环的系统 (Ultimheat 有可用的环)。



在 Ultimheat 有用于压接环的手动模具和压接机。



可用的附件：流量开关、压力开关、过压阀、自动放气阀。流量开关的特殊设计避免了错误的流量方向。

按要求，还可采用相同的设计：遥控的或直接的压力表、传感器护套、排水阀。

